



Mozilla Thunderbird 2/3

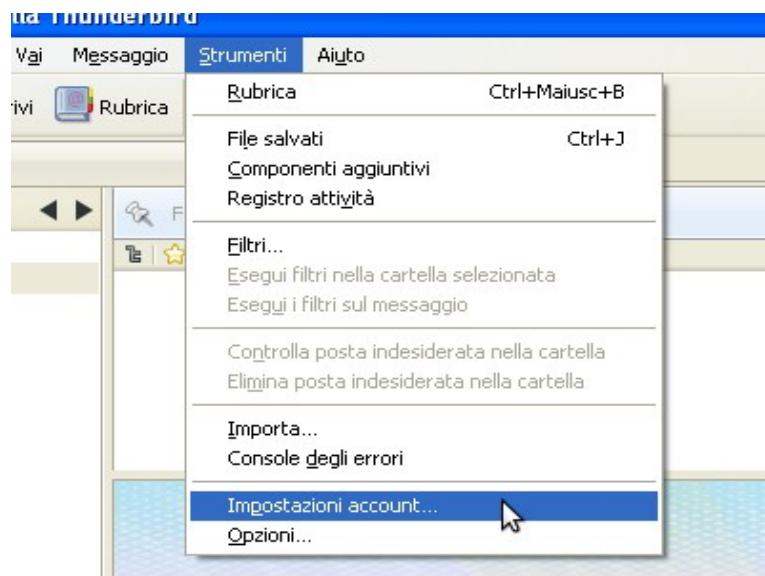
Configurazione dell'account di posta



Thunderbird 2.x

1. MODIFICA/CONTROLLO DELL'ACCOUNT DI POSTA:

1. Aprire Thunderbird
2. Selezionare dal menu Strumenti → Impostazioni Account

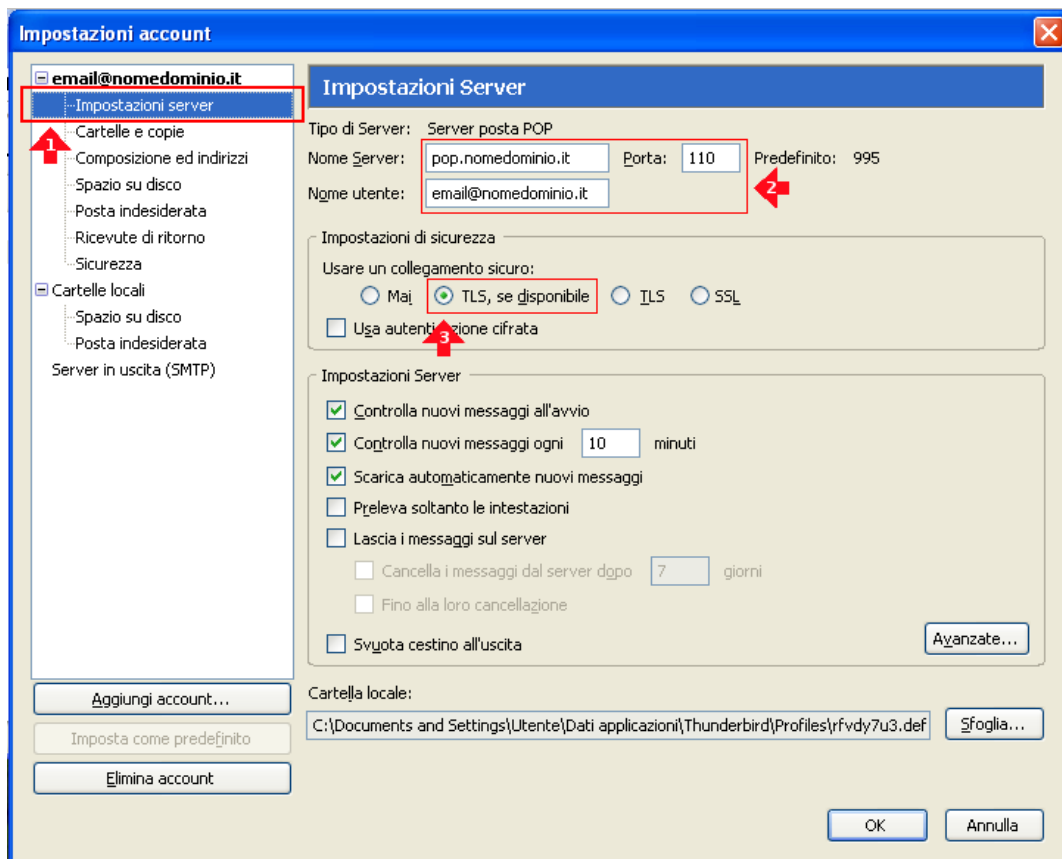


3. Fare click su "Impostazioni Server" dell'account che si vuole modificare
4. Controllare che le impostazioni siano le seguenti:

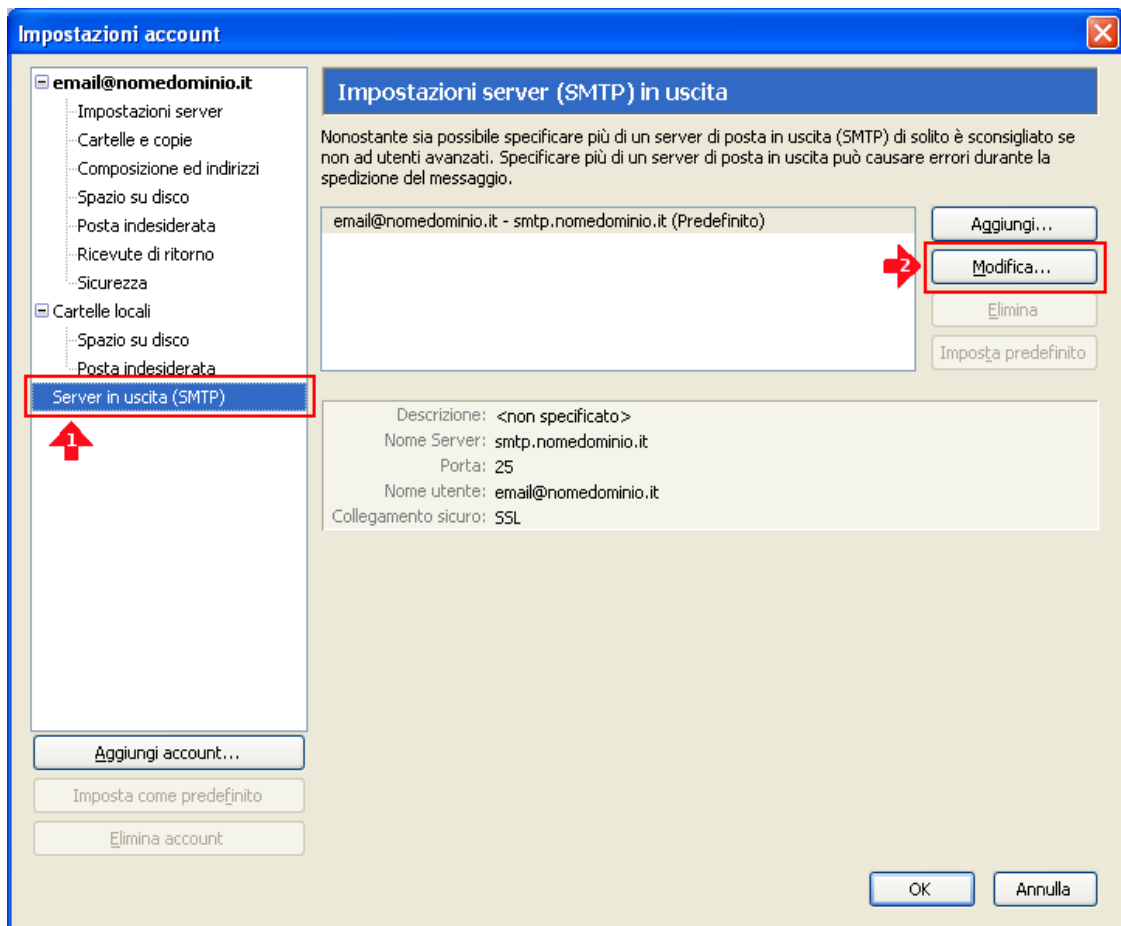
Nome Server: [pop.nomedominio.xxx](#)

Porta: **110**

Nome Utente: [email@nomedominio.xxx](#)



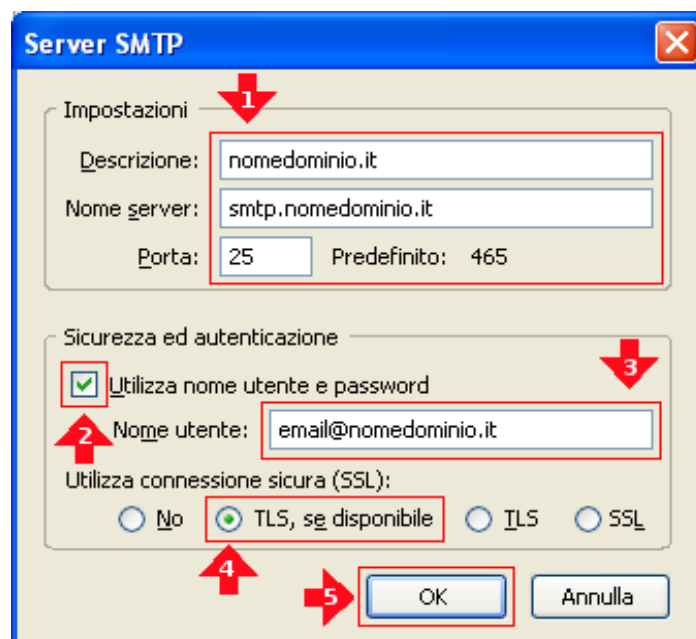
5. Se si desidera abilitare la cifratura dell'email, e quindi un collegamento sicuro, selezionare "TLS, se disponibile"
6. Selezionare la voce "Server in uscita (SMTP)"
7. Fare click sul pulsante "Modifica"



8. Verificare che i dati inseriti siano simili a quelli seguenti:

Nome Server: smtp.nomedominio.it

Porta: 25



9. Selezionare la voce "Utilizza nome utente e password"

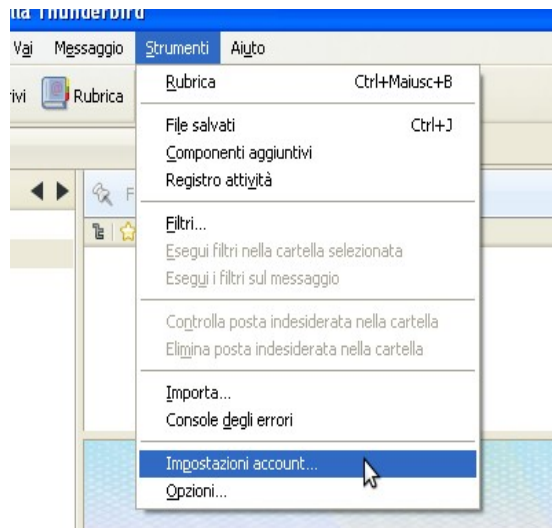
10. Inserire il nome utente, che e' precisamente l'email con cui si vuole inviare : Es.:
[email@nomedominio.xxx](#)

11. Se si desidera abilitare un collegamento cifrato e sicuro, selezionare la voce "TLS, se disponibile"

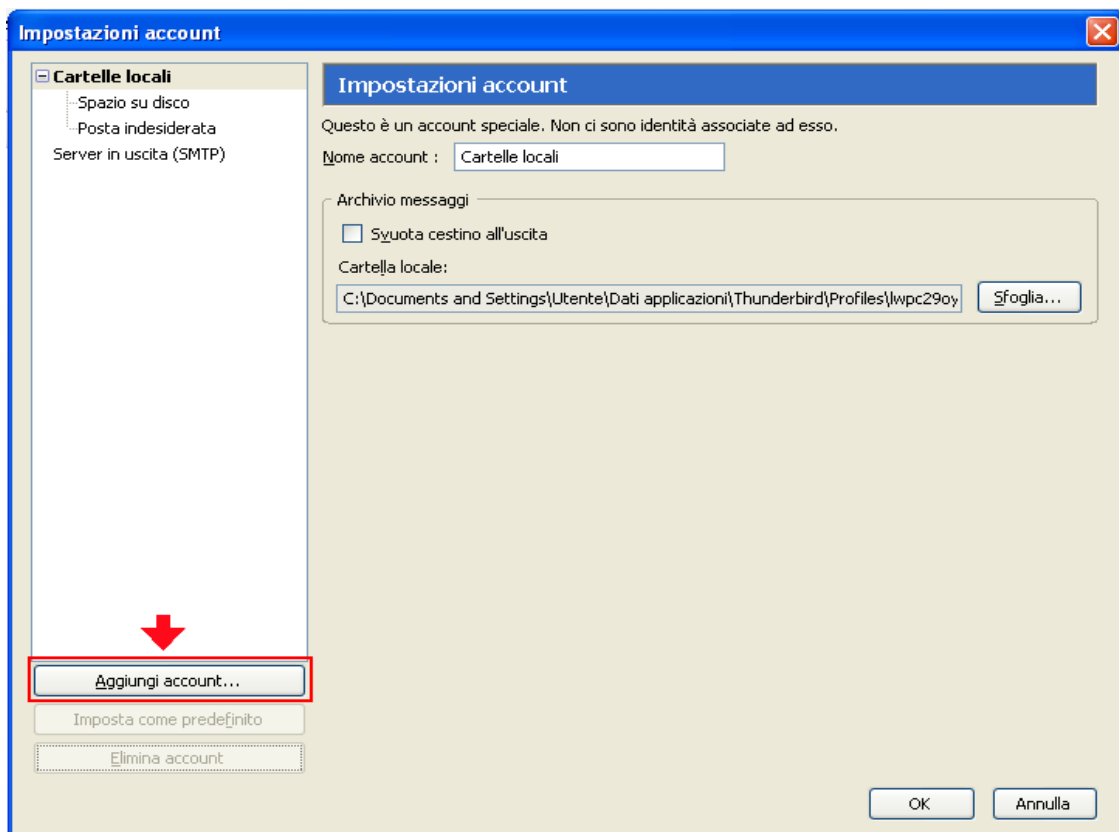
12. Fare click sul pulsante OK per concludere l'operazione

2. CONFIGURAZIONE DI UN NUOVO ACCOUNT DI POSTA (POP):

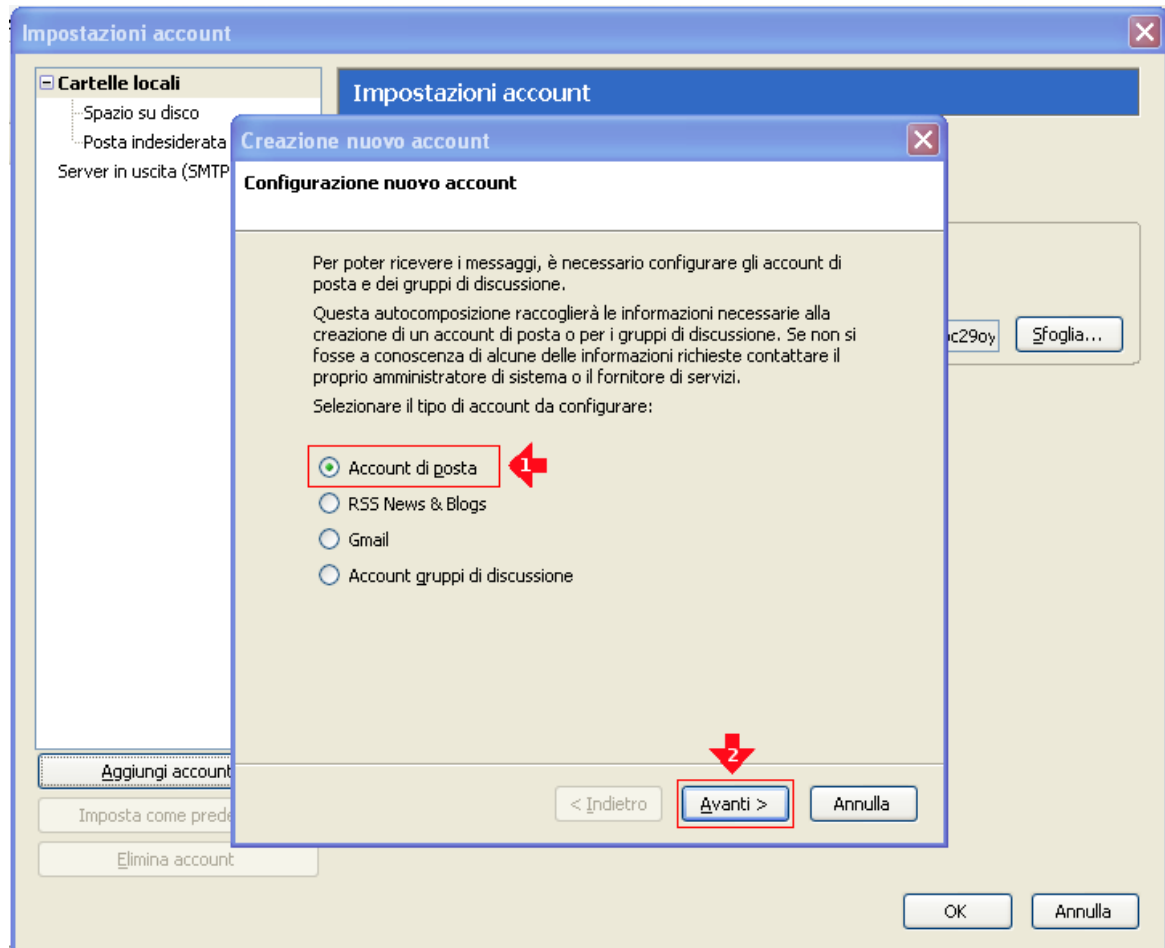
1. Aprire Thunderbird
2. Selezionare dal menu Strumenti → Impostazioni Account



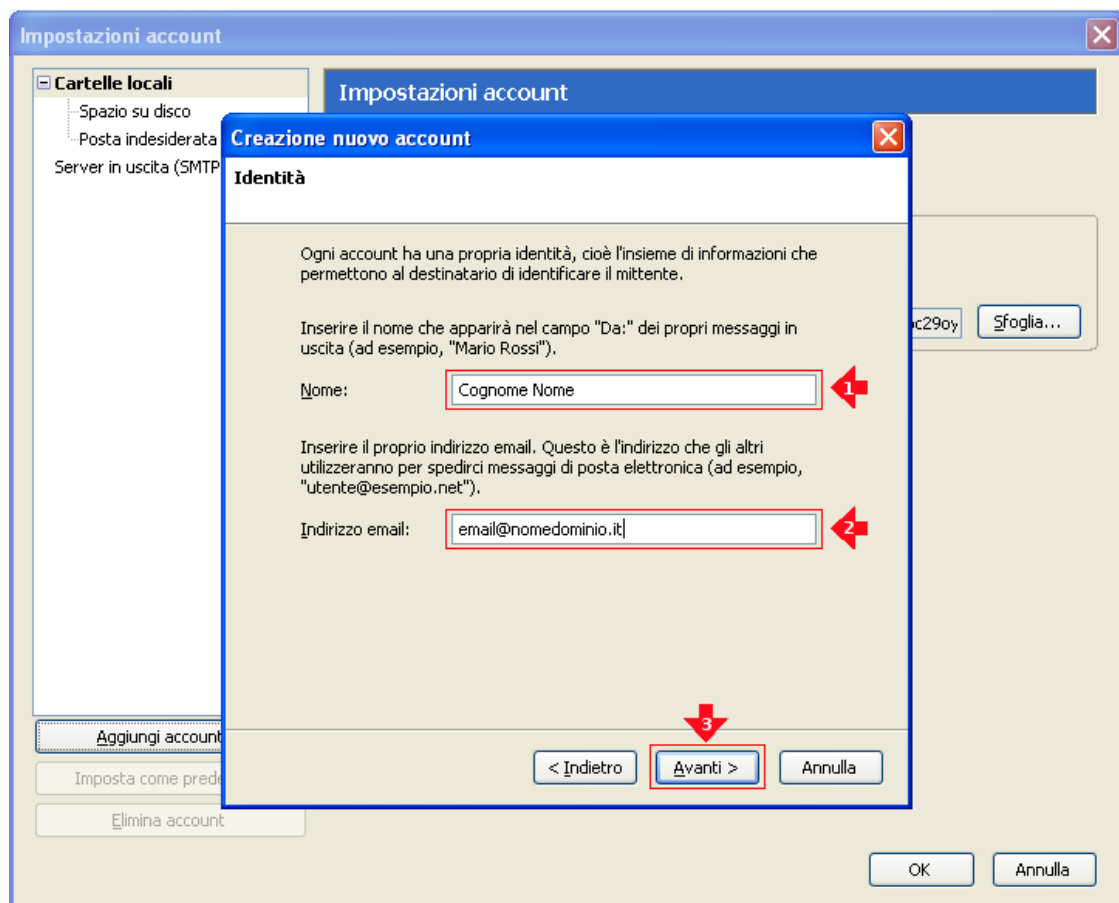
3. Fare click sul pulsante “Aggiungi account” per configurare un nuovo account di posta



4. Selezionare la voce “Account di posta”
5. Cliccare sul pulsante “Avanti”



6. Inserire il nome che verra' visualizzato come mittente delle email: Es.: [Nome e Cognome](#)
7. Inserire l'email che si vuole configurare: Es.: [email@nomedominio.xxx](#)
8. Cliccare sul pulsante “Avanti”



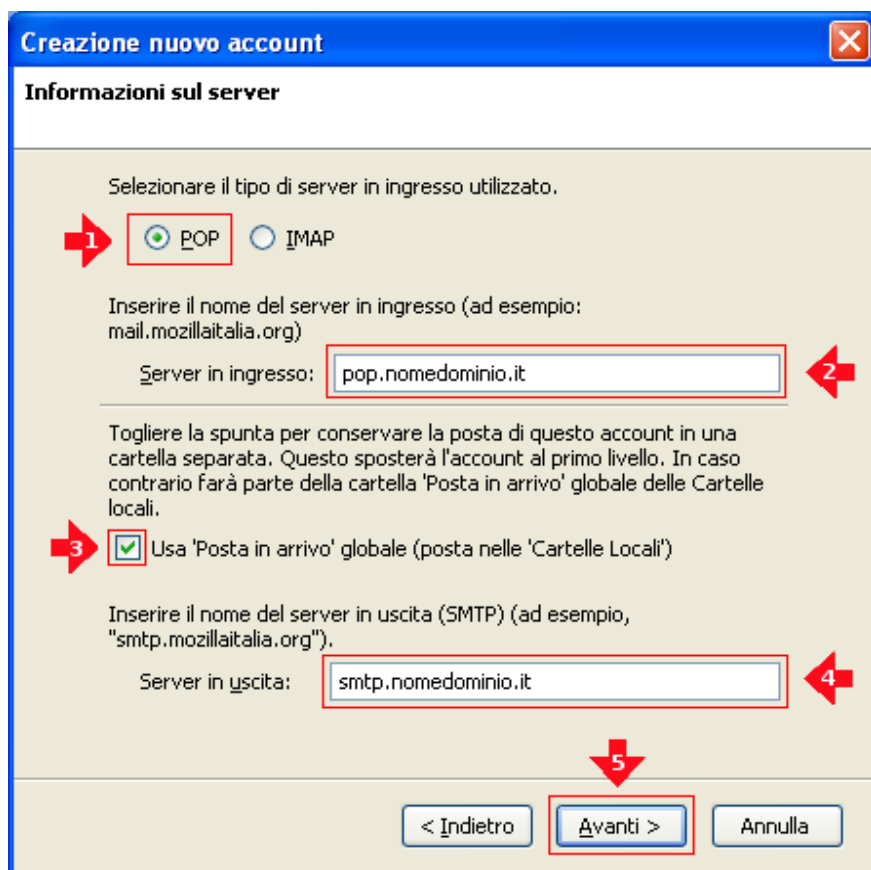
9. Selezionare il protocollo **POP**

10. Inserire il server in ingresso: **pop.nomedominio.xxx**

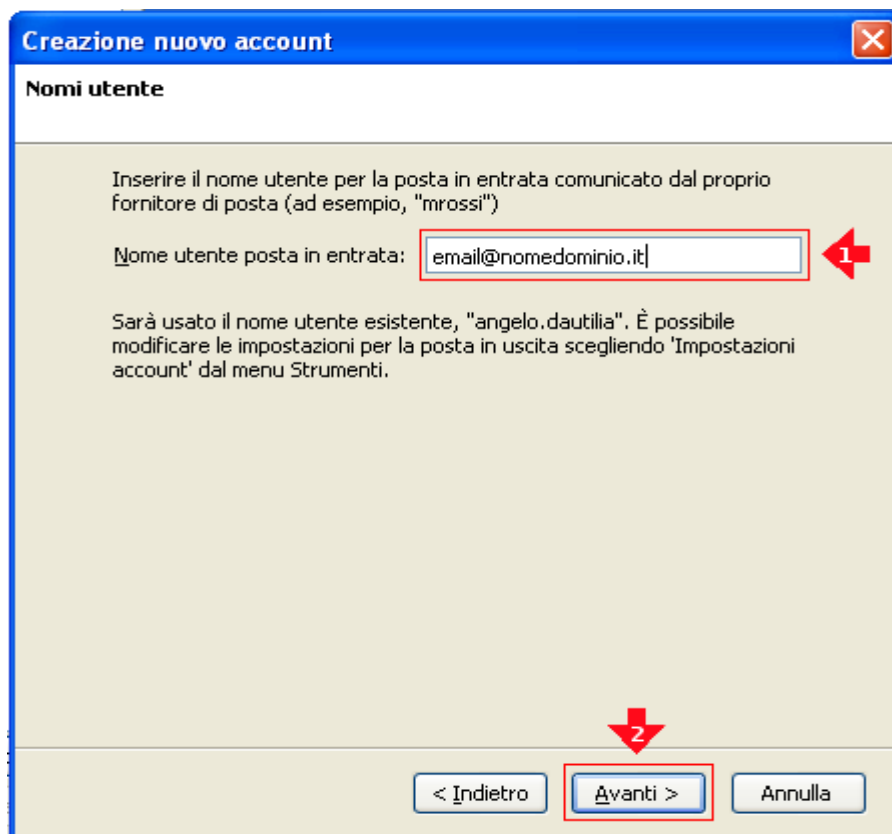
11. Selezionare la voce **"Usa 'Posta in arrivo' globale"**

12. Inserire il server in uscita : **smtp.nomedominio.xxx**

13. Cliccare sul pulsante **"Avanti"**



14. Inserire l'account email che si sta' configurando: *email@nomedominio.xxx*

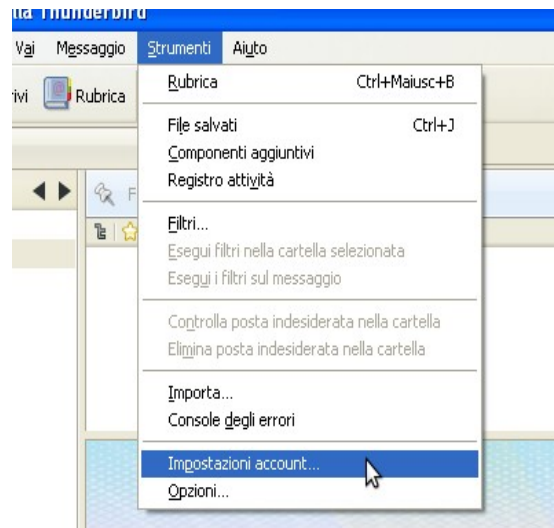


15. Cliccare sul pulsante "Avanti" e la configurazione sarà terminata.

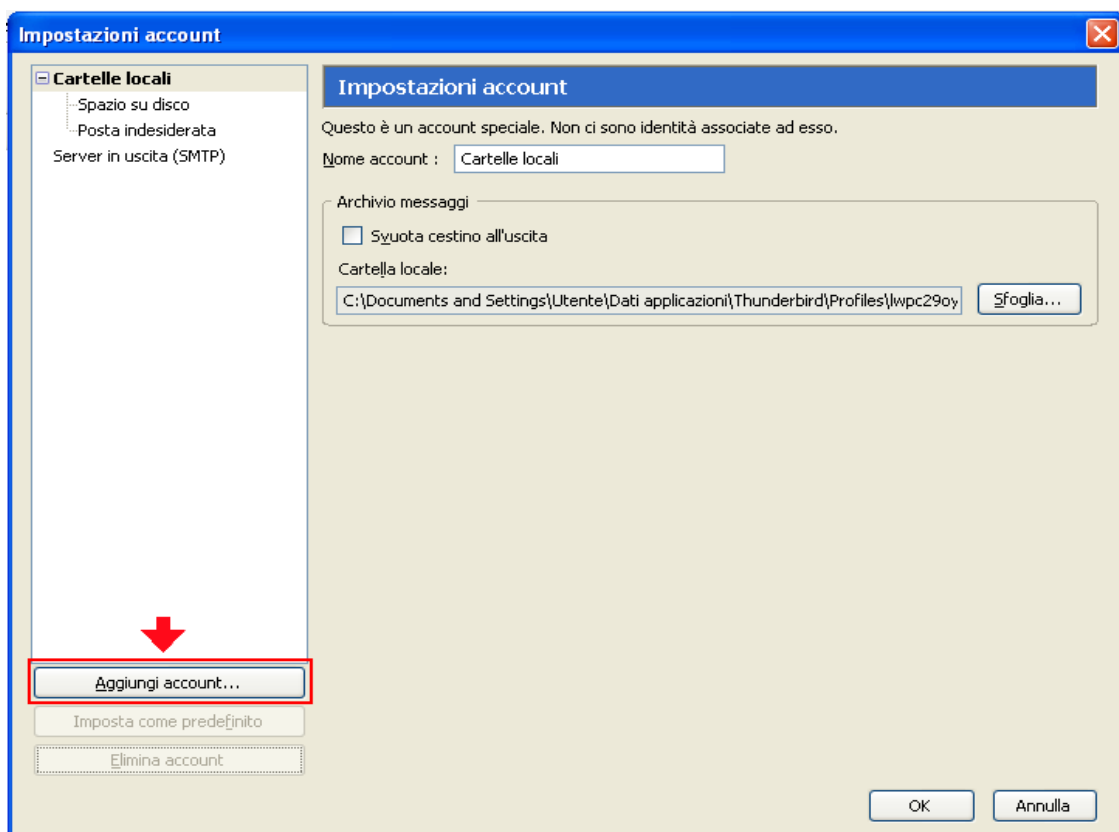
2. CONFIGURAZIONE DI UN NUOVO ACCOUNT DI POSTA (IMAP):

3. Aprire Thunderbird

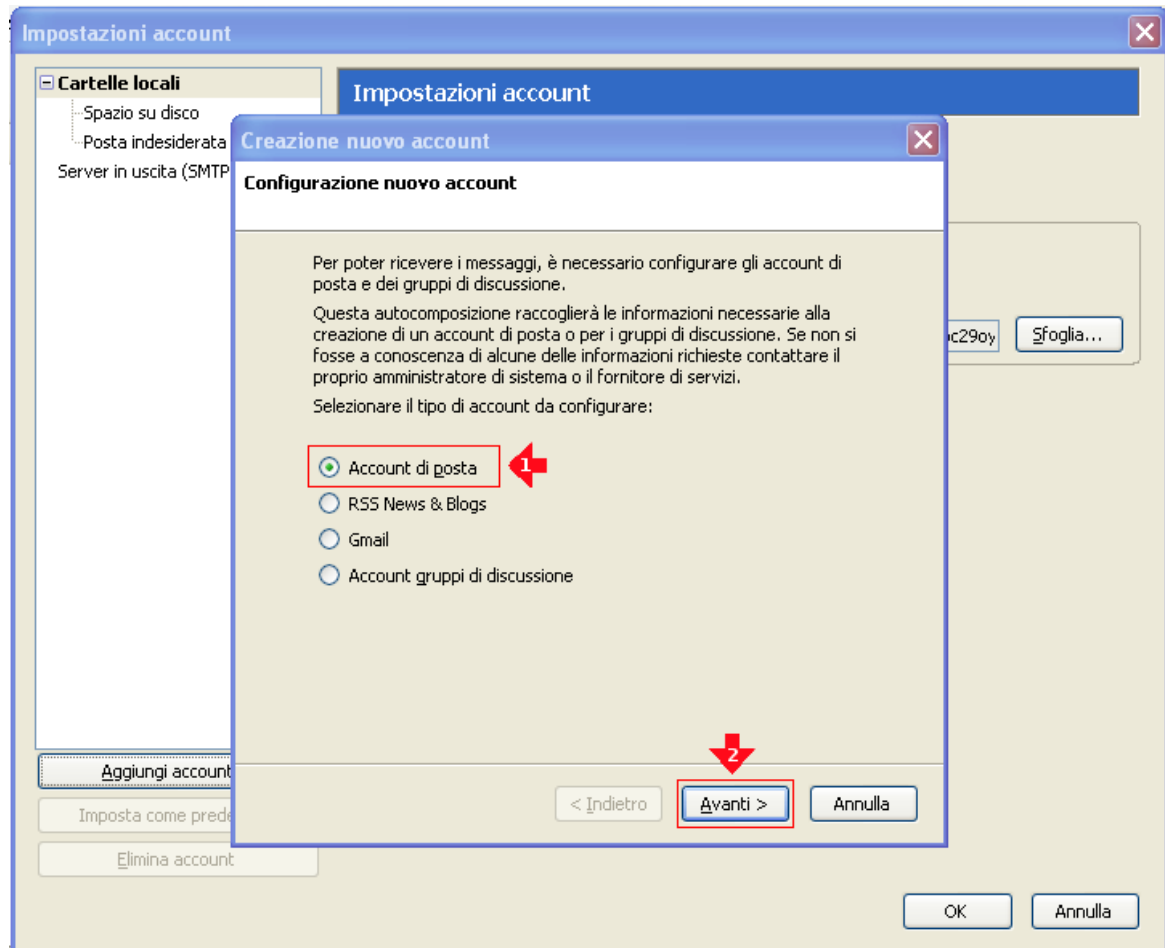
4. Selezionare dal menu Strumenti → Impostazioni Account



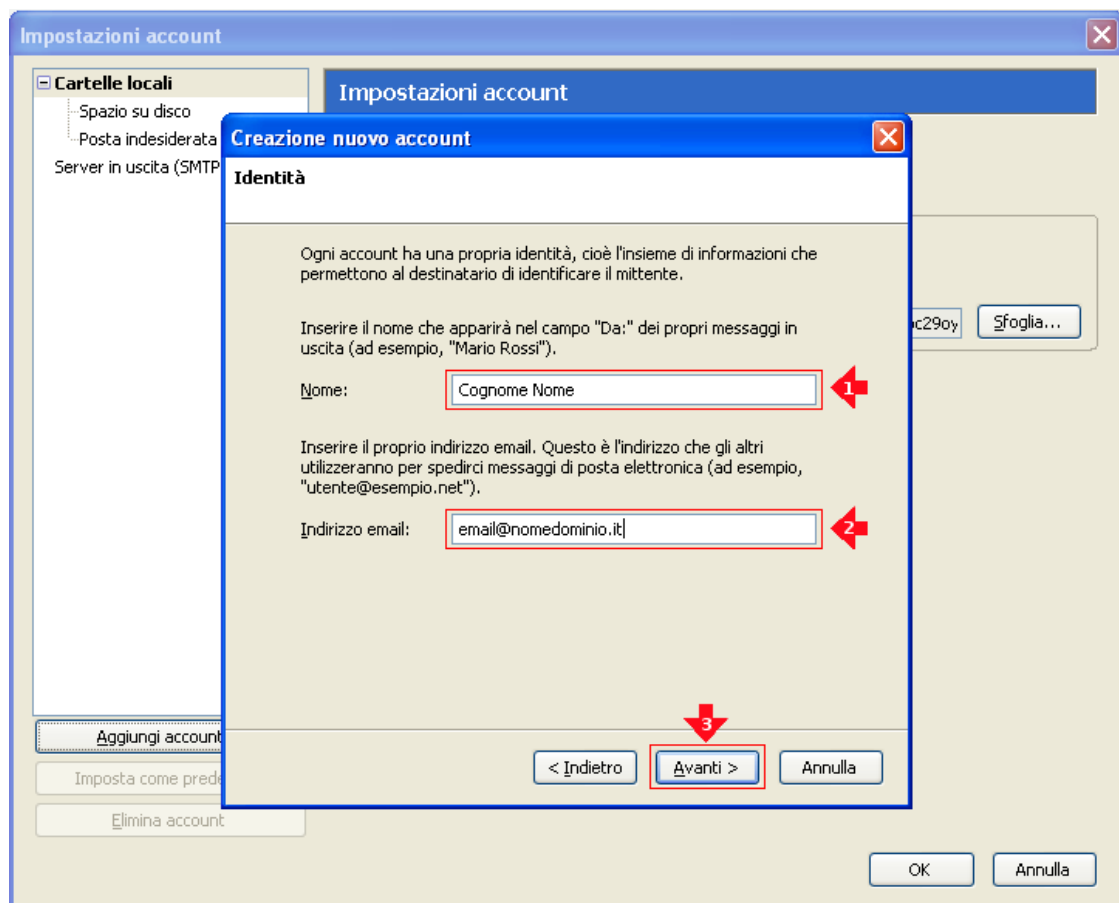
3. Fare click sul pulsante “Aggiungi account” per configurare un nuovo account di posta



4. Selezionare la voce "Account di posta"
5. Cliccare sul pulsante "Avanti"



6. Inserire il nome che verrà visualizzato come mittente delle email: Es.: **Nome e Cognome**
7. Inserire l'email che si vuole configurare: Es.: **email@nomedominio.xxx**
8. Cliccare sul pulsante "Avanti"



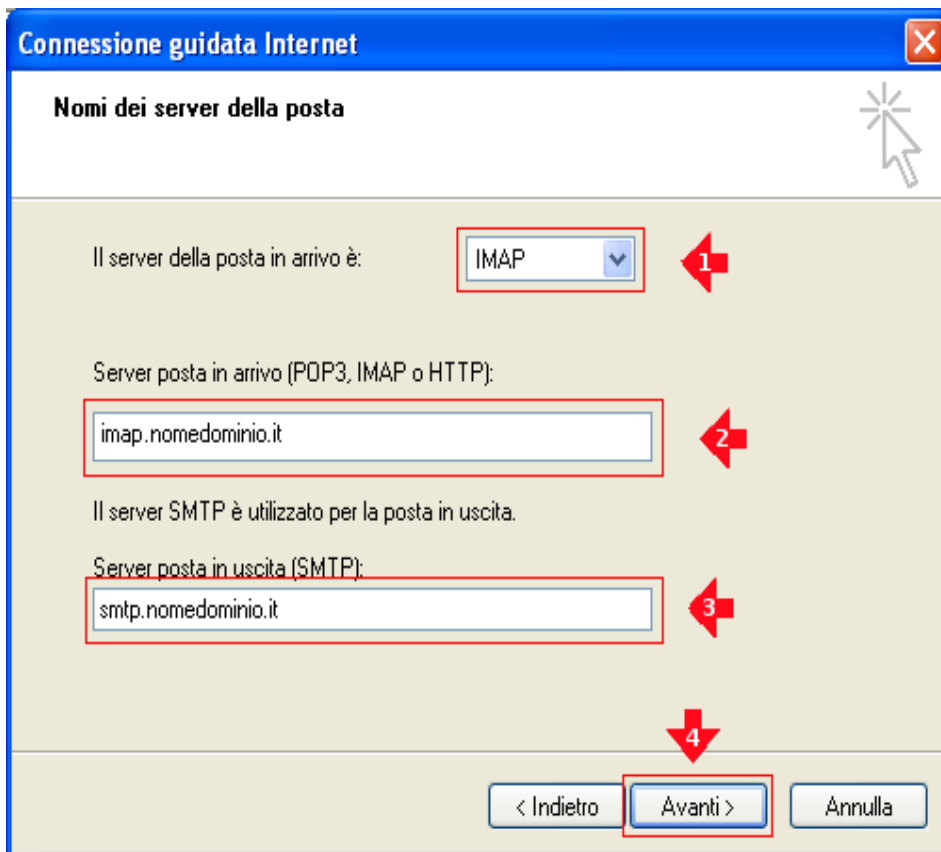
9. Selezionare il protocollo **IMAP**

10. Inserire il server in ingresso: **imap.nomedominio.xxx**

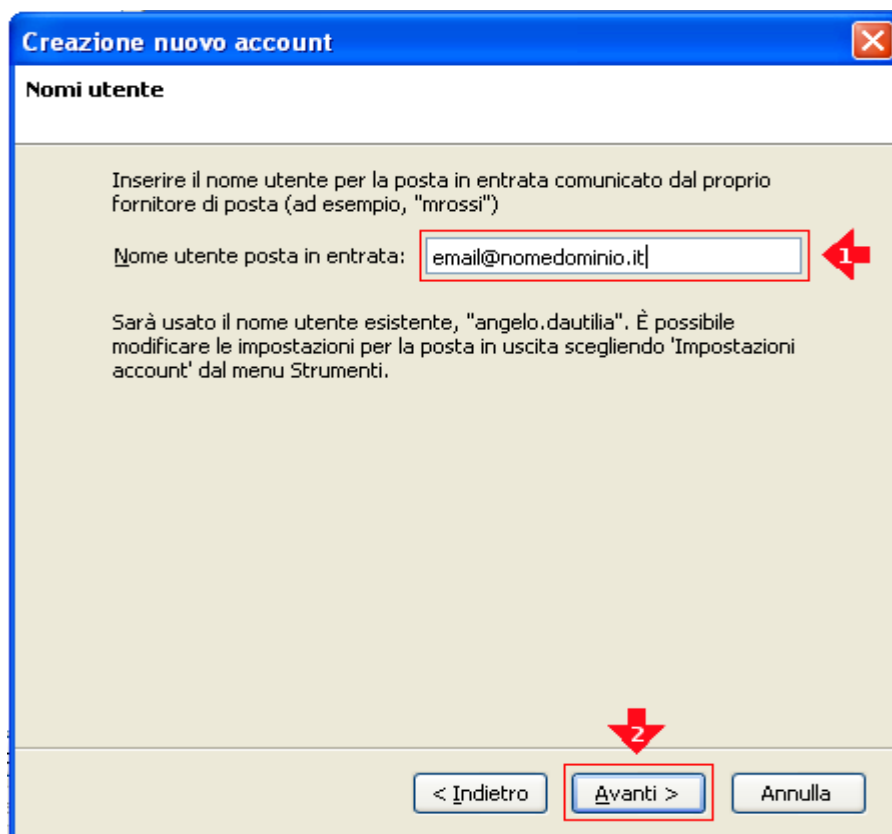
11. Selezionare la voce **"Usa 'Posta in arrivo' globale"**

12. Inserire il server in uscita : **smtp.nomedominio.xxx**

13. Cliccare sul pulsante **"Avanti"**



14. Inserire l'account email che si sta' configurando: *email@nomedominio.xxx*



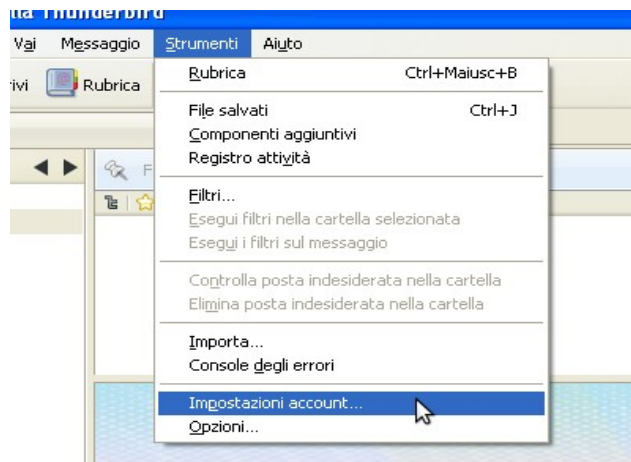
15. Cliccare sul pulsante "Avanti" e la configurazione sara' terminata.



Thunderbird 3.x

1. MODIFICA/CONTROLLO DELL'ACCOUNT DI POSTA:

1. Aprire Thunderbird
2. Selezionare dal menu Strumenti → Impostazioni Account

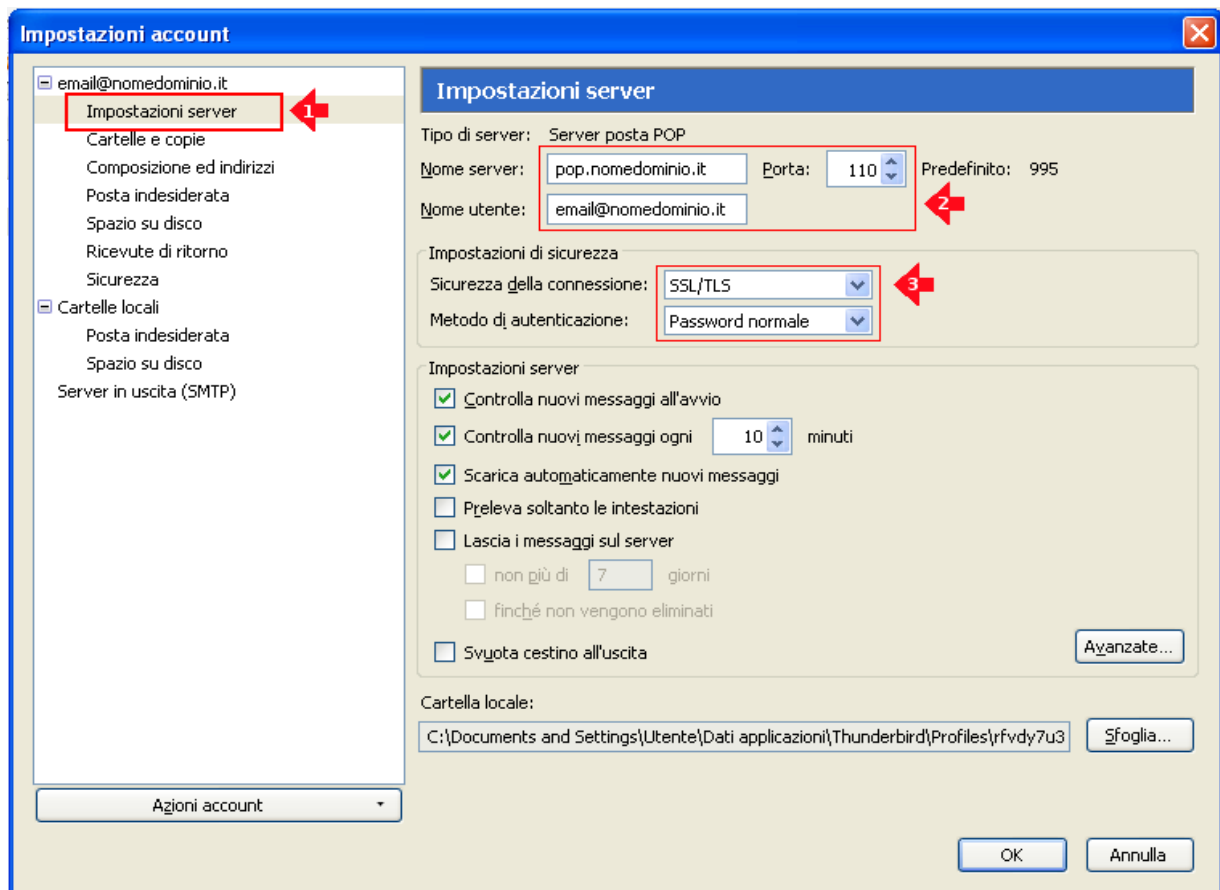


3. Fare click su "Impostazioni Server" dell'account che si vuole modificare
4. Controllare che le impostazioni siano le seguenti:

Nome Server: [pop.nomedominio.xxx](#)

Porta: 110

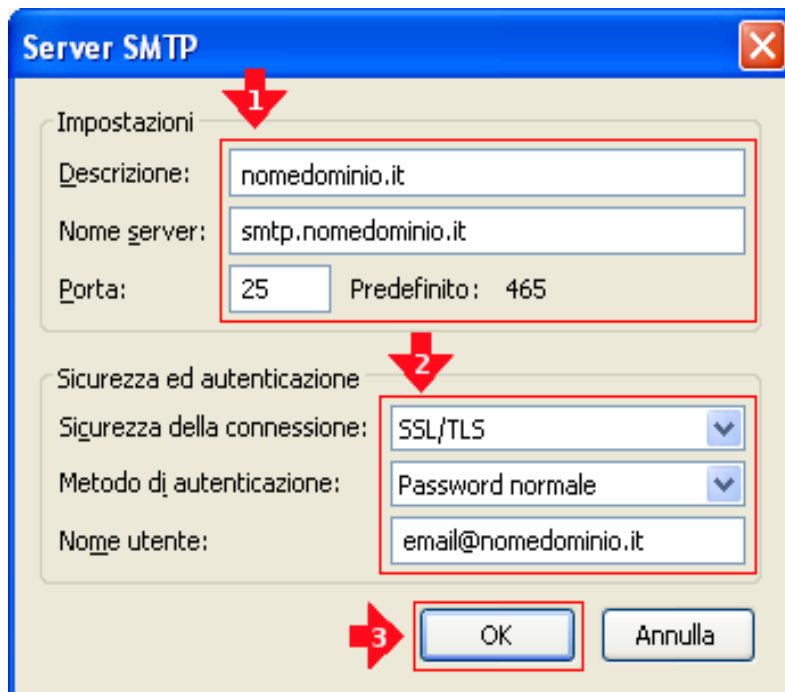
Nome Utente: [email@nomedominio.xxx](#)



5. Se si desidera abilitare la cifratura dell'email, e quindi un collegamento sicuro, selezionare "SSL/TLS" dalla voce "Sicurezza della connessione"
6. Selezionare la voce "Server in uscita (SMTP)"
7. Fare click sul pulsante "Modifica"
8. Verificare che i dati inseriti siano simili a quelli seguenti:

Nome Server: smtp.nomedominio.it

Porta: [25](#)



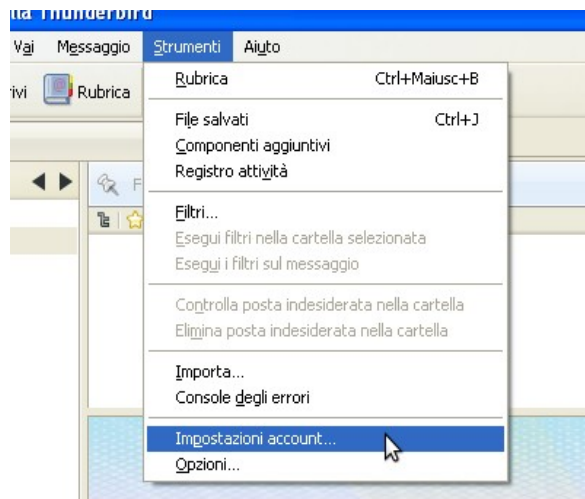
9. Inserire il Nome Utente, che e' precisamente l'email con cui si vuole inviare: Es. email@nomedominio.xxx

10. Se si desidera abilitare un collegamento cifrato e sicuro, selezionare la voce "SSL/TLS" dalla voce Sicurezza della connessione.

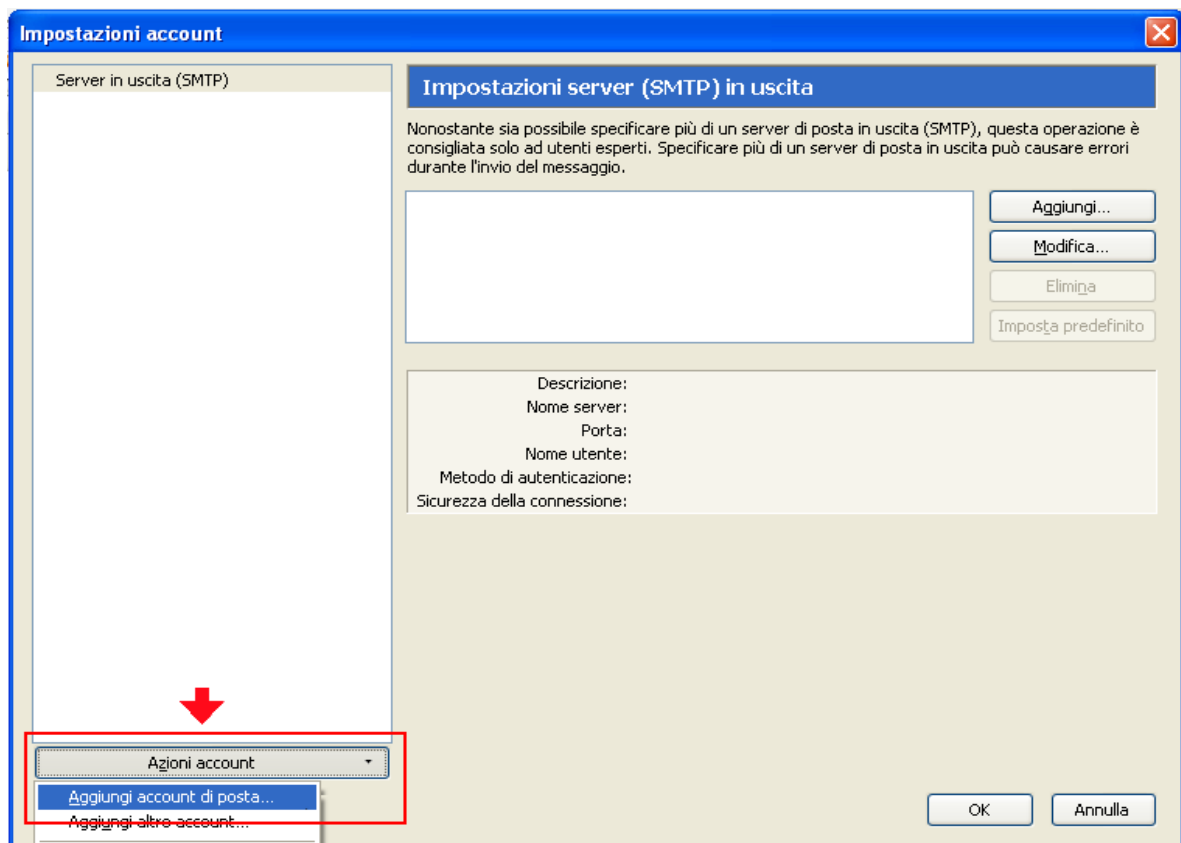
11. Fare click sul pulsante OK per concludere l'operazione

2. CONFIGURAZIONE DI UN NUOVO ACCOUNT DI POSTA (POP):

1. Aprire Thunderbird
2. Selezionare dal menu Strumenti → Impostazioni Account



3. Fare click sul pulsante Azioni Account → Aggiungi Account di posta per configurare un nuovo account di posta



4. Inserire il nome che verra' visualizzato come mittente delle email: Es. **Nome Cognome**
5. Inserire l'email che si vuole configurare: Es. **email@nomedominio.xxx**
6. Inserire le password relativa a quell'account di posta
7. Cliccare sul pulsante "Continua"

Impostazione account di posta

Nome: Nome da visualizzare

Indirizzo e-mail:

Password:

Ricorda password

Impostazione account di posta

Nome: Nome da visualizzare

Indirizzo e-mail:

Password:

Ricorda password [Ricomincia](#)

Ricerca in corso dei parametri di configurazione nell'archivio provider di Mozilla

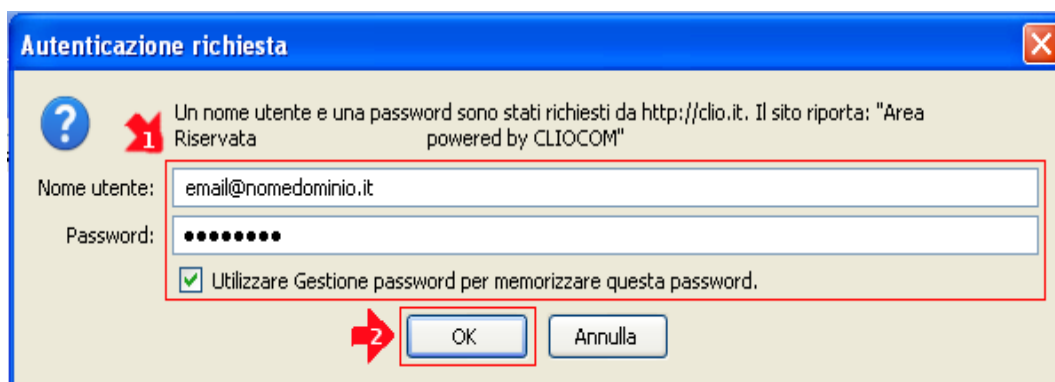
Nome utente:

<input type="checkbox"/> In entrata:	IMAP	Nessuna
<input type="checkbox"/> In uscita:	SMTP	Nessuna

9. Il sistema cercherà di individuare automaticamente le impostazioni dell'account. Nel caso in cui venga richiesta di inserire il nome utente e la password dovranno essere inseriti:

Nome utente: [email@nomedominio.xxx](#)

Password : [la password relativa a quell'email](#)



10. A questo punto si può cliccare sul pulsante "Crea un account" per terminare la procedura di creazione.

NB: Nel caso in cui thunderbird non riesca ad individuare automaticamente la configurazione e' possibile effettuarla manualmente inserendo i dati richiesti similmente a quanto riportato di seguito:

Nome utente: [email@nomedominio.xxx](#)

In entrata: [pop.nomedominio.xxx](#) – POP – 110 – STARTTLS

In uscita: [smtp.nomedominio.xxx](#) – SMTP – 25 – STARTTLS



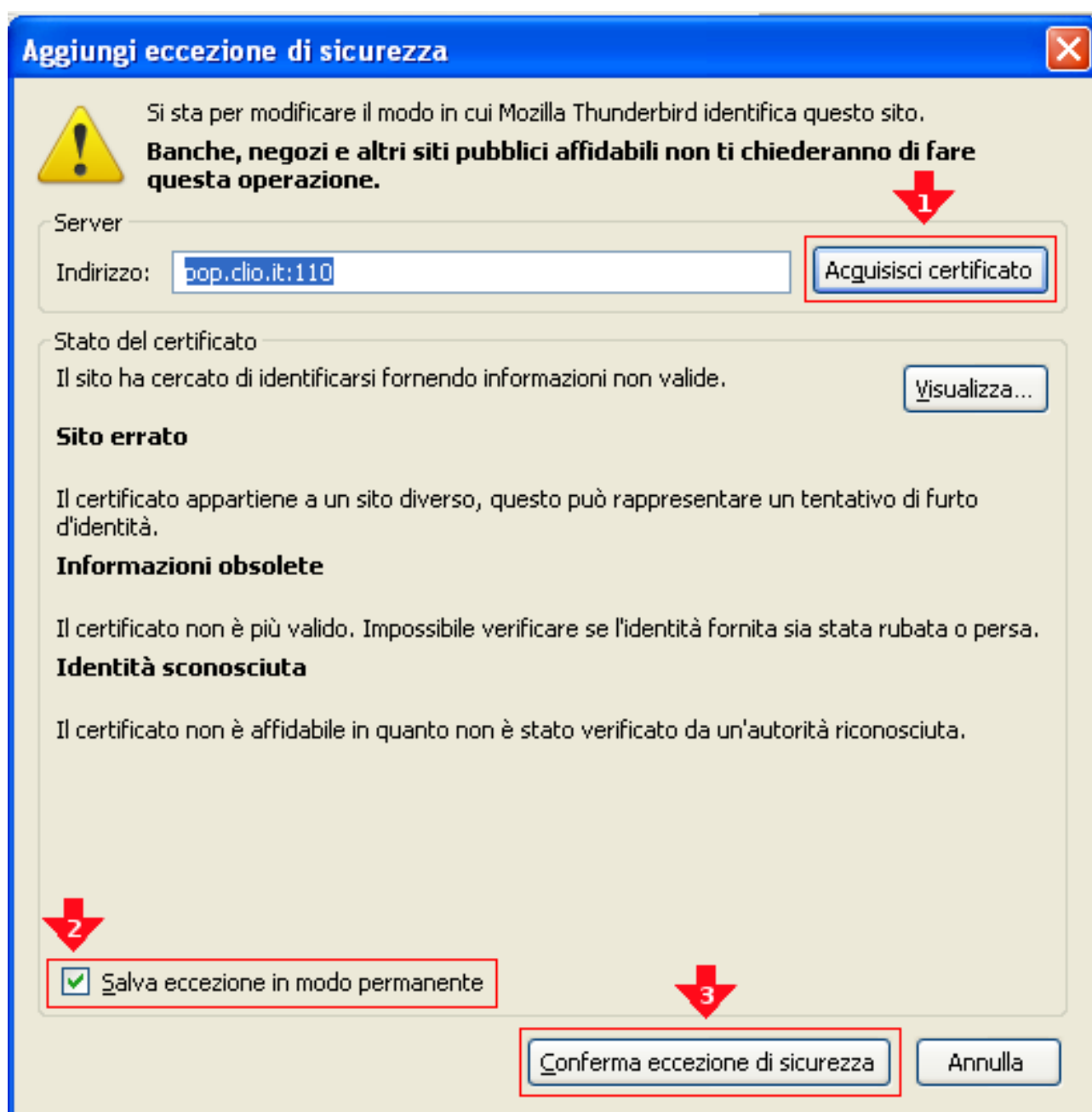
11. a questo punto e' possibile cliccare sul tasto "Impostazione Manuale" per terminare la procedura

NB: Al primo invio di un'email verra' richiesto di accettare il certificato!

12. Cliccare sul pulsante "Acquisisci Certificato"

13. Selezionare la voce "Salva eccezione in modo permanente"

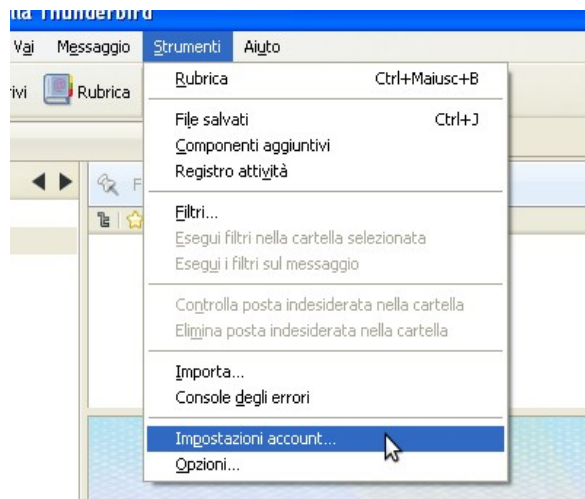
14. Cliccare sul pulsante "Conferma eccezione di sicurezza"



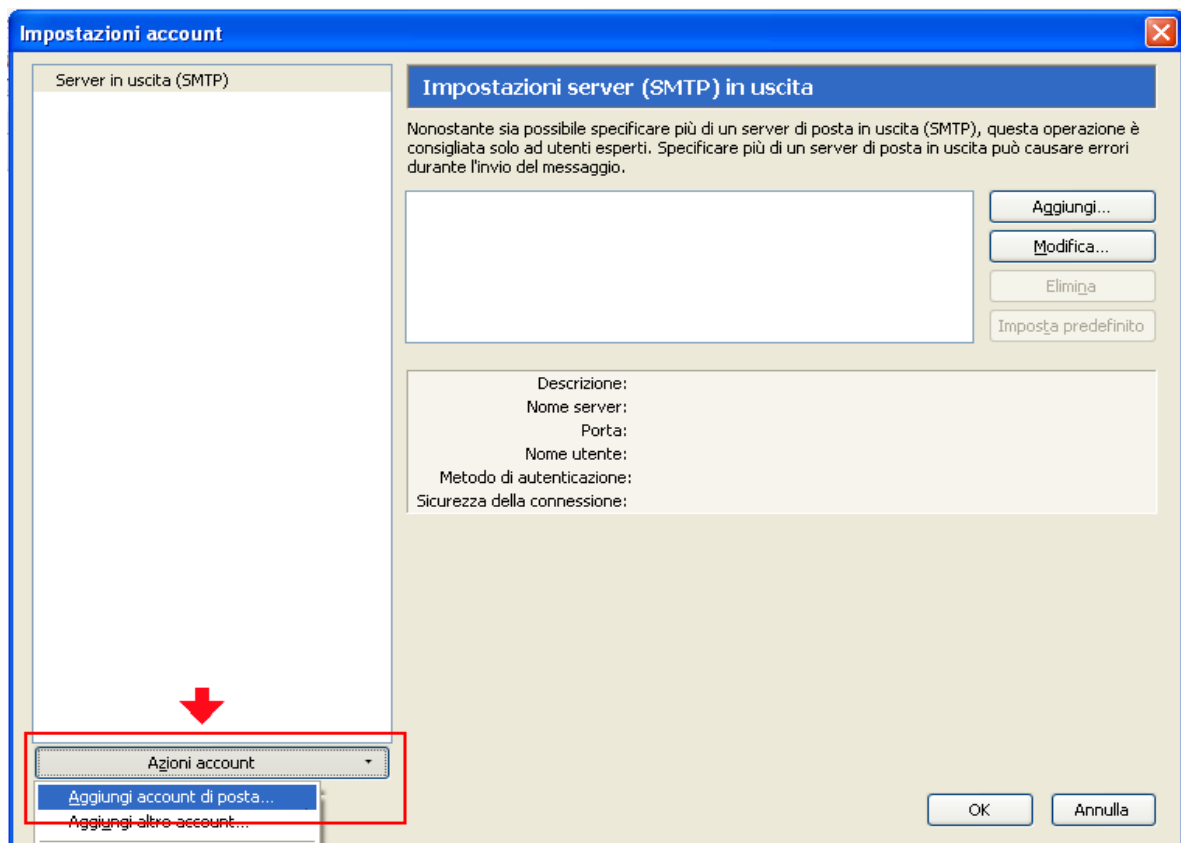
2. CONFIGURAZIONE DI UN NUOVO ACCOUNT DI POSTA (POP):

3. Aprire Thunderbird

4. Selezionare dal menu Strumenti → Impostazioni Account



3. Fare click sul pulsante Azioni Account → Aggiungi Account di posta per configurare un nuovo account di posta



4. Inserire il nome che verra' visualizzato come mittente delle email: Es. **Nome Cognome**
5. Inserire l'email che si vuole configurare: Es. **email@nomedominio.xxx**
6. Inserire le password relativa a quell'account di posta
7. Cliccare sul pulsante "Continua"

Impostazione account di posta

Nome: Nome da visualizzare

Indirizzo e-mail:

Password:

Ricorda password

Impostazione account di posta

Nome: Nome da visualizzare

Indirizzo e-mail:

Password:

Ricorda password [Ricomincia](#)

Sono state rilevate le seguenti impostazioni provando nomi di server comunemente usati

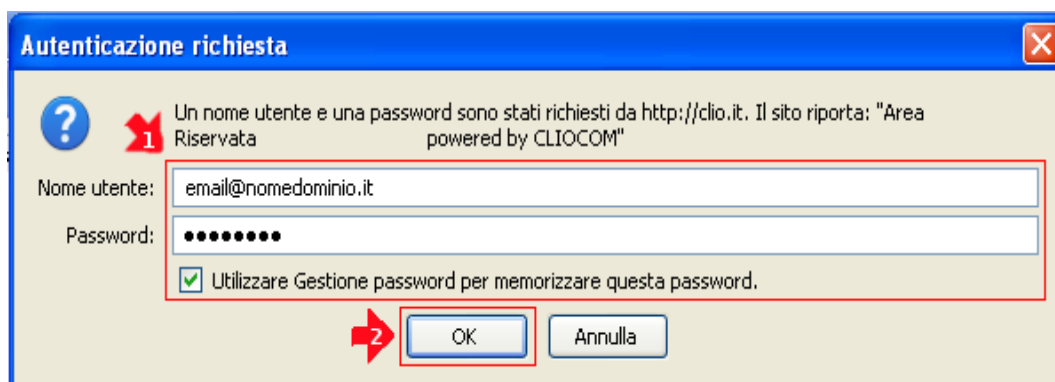
Nome utente:

<input checked="" type="radio"/>	In entrata:	imap.clicom.it	IMAP	143	STARTTLS
<input checked="" type="radio"/>	In uscita:	smtp.clicom.it	SMTP	25	STARTTLS

9. Il sistema cercherà di individuare automaticamente le impostazioni dell'account. Nel caso in cui venga richiesta di inserire il nome utente e la password dovranno essere inseriti:

Nome utente: [email@nomedominio.xxx](#)

Password : [la password relativa a quell'email](#)



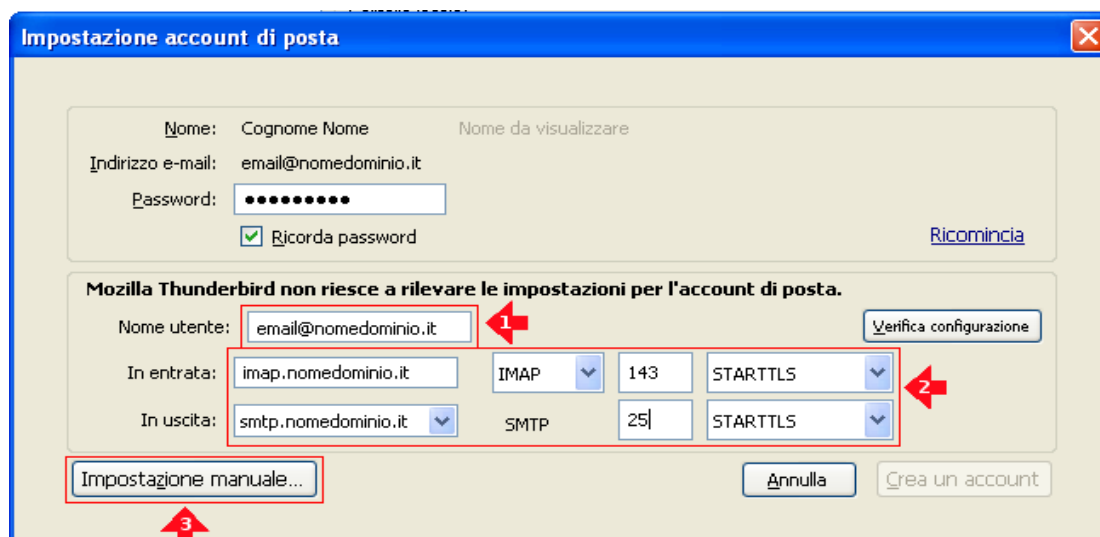
10. A questo punto si può cliccare sul pulsante "Crea un account" per terminare la procedura di creazione.

NB: Nel caso in cui thunderbird non riesca ad individuare automaticamente la configurazione e' possibile effettuarla manualmente inserendo i dati richiesti similmente a quanto riportato di seguito:

Nome utente: [email@nomedominio.xxx](#)

In entrata: [imap.nomedominio.xxx](#) – IMAP – 143 – STARTTLS

In uscita: [smtp.nomedominio.xxx](#) – SMTP – 25 – STARTTLS



11. a questo punto e' possibile cliccare sul tasto "Impostazione Manuale" per terminare la procedura

NB: Al primo invio di un'email verra' richiesto di accettare il certificato!

12. Cliccare sul pulsante "Acquisisci Certificato"

13. Selezionare la voce "Salva eccezione in modo permanente"

14. Cliccare sul pulsante "Conferma eccezione di sicurezza"

