



Microsoft Outlook

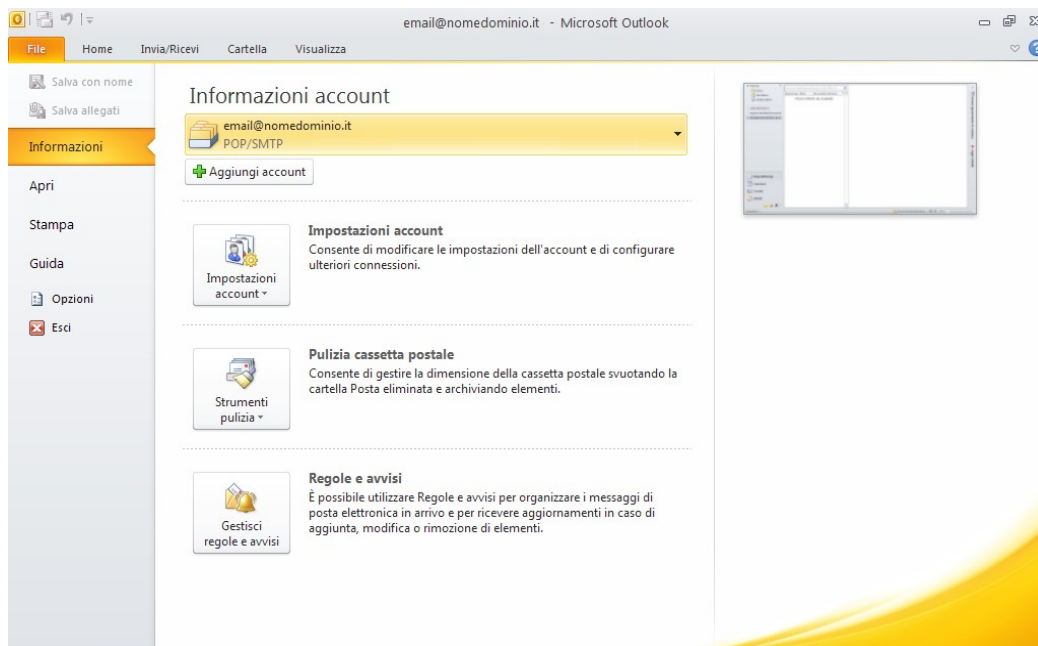
Configurazione dell'account di posta



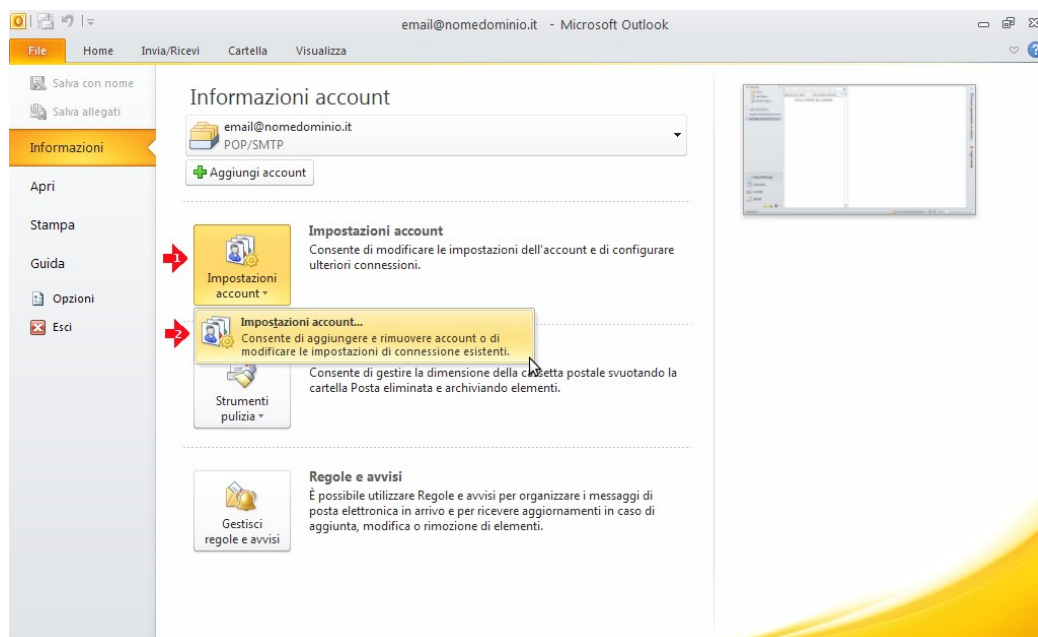
Microsoft Outlook 2010

1. MODIFICA/CONTROLLO DELL'ACCOUNT DI POSTA:

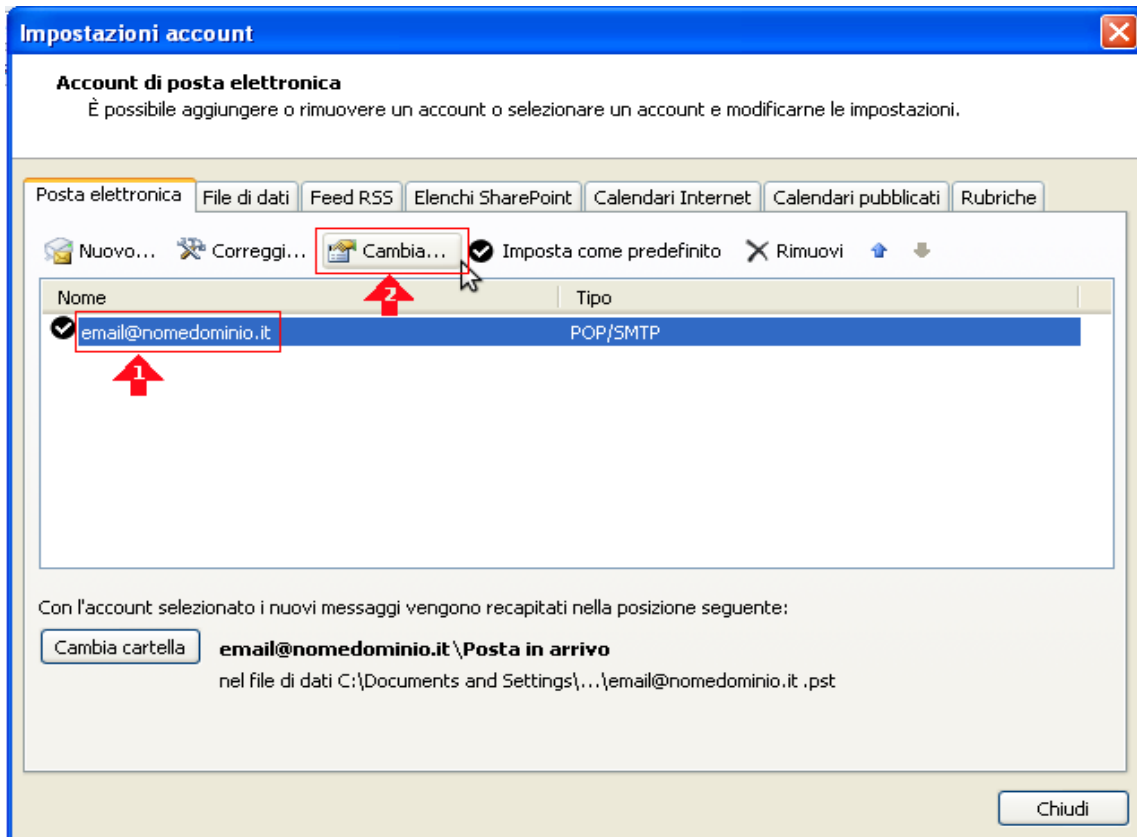
1. Aprire Microsoft Outlook
2. Selezionare dal menu File la voce Info



3. Selezionare "Impostazioni account" e effettuare un click sul menu che appare conseguentemente



4. Nella finestra successiva selezionare l'account che si vuole modificare e cliccare su "Cambia"



5. Controllare che le voci riportate siano simili a quelle seguenti:

POP3 Server: [pop.nomedomino.xxx](#) (oppure [mail.nomedomino.xxx](#))
SMTP Server: [smtp.nomedomino.xxx](#) (oppure [mail.nomedomino.xxx](#))

Nome Account : [email@nomedomino.xxx](#)

6. Cliccare sul tasto denominato "Altre impostazioni"

Cambia account

Impostazioni posta elettronica Internet
Tutte le seguenti impostazioni sono necessarie per il funzionamento dell'account di posta elettronica.

Informazioni utente

Nome:

Indirizzo posta elettronica:

Informazioni server

Tipo account:

Server posta in arrivo:

Server posta in uscita (SMTP):

Informazioni accesso

Nome utente:

Password:

Memorizza password

Richiedi accesso con autenticazione password di protezione (SPA)

Prova impostazioni account

Dopo aver immesso le informazioni richieste, è consigliabile provare l'account scegliendo il pulsante in basso. È necessaria la connessione di rete.

Prova impostazioni account facendo clic su Avanti

< Indietro

7. Selezionare la voce “Server della posta in uscita” tra quelle presenti in alto
8. Selezionare le voci “Il server della posta in uscita (SMTP) richiede l'autenticazione” e “Utilizza le stesse impostazioni del server della posta in arrivo”

Impostazioni posta elettronica Internet

Generale **Server della posta in uscita** Connessione Impostazioni avanzate

Il server della posta in uscita (SMTP) richiede l'autenticazione

Utilizza le stesse impostazioni del server della posta in arrivo

Accedi con

Nome utente:

Password:

Memorizza password

Richiedi autenticazione password di protezione (SPA)

Accedi al server della posta in arrivo prima di inviare i messaggi

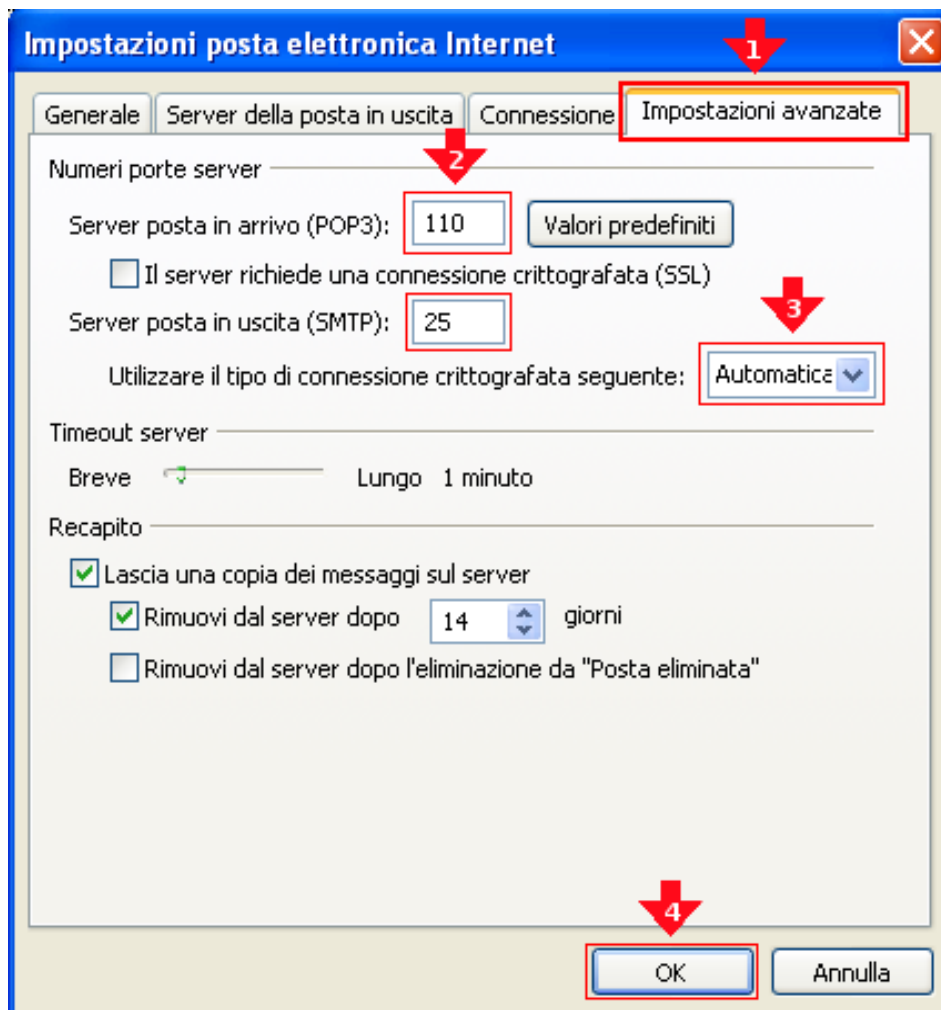
9. Selezionare la voce "Impostazioni avanzate" tra quelle presenti in alto

10. Controllare che i dati siano uguali a quelli seguenti

Server posta in arrivo (POP3) : 110

Server posta in uscita (SMTP): 25

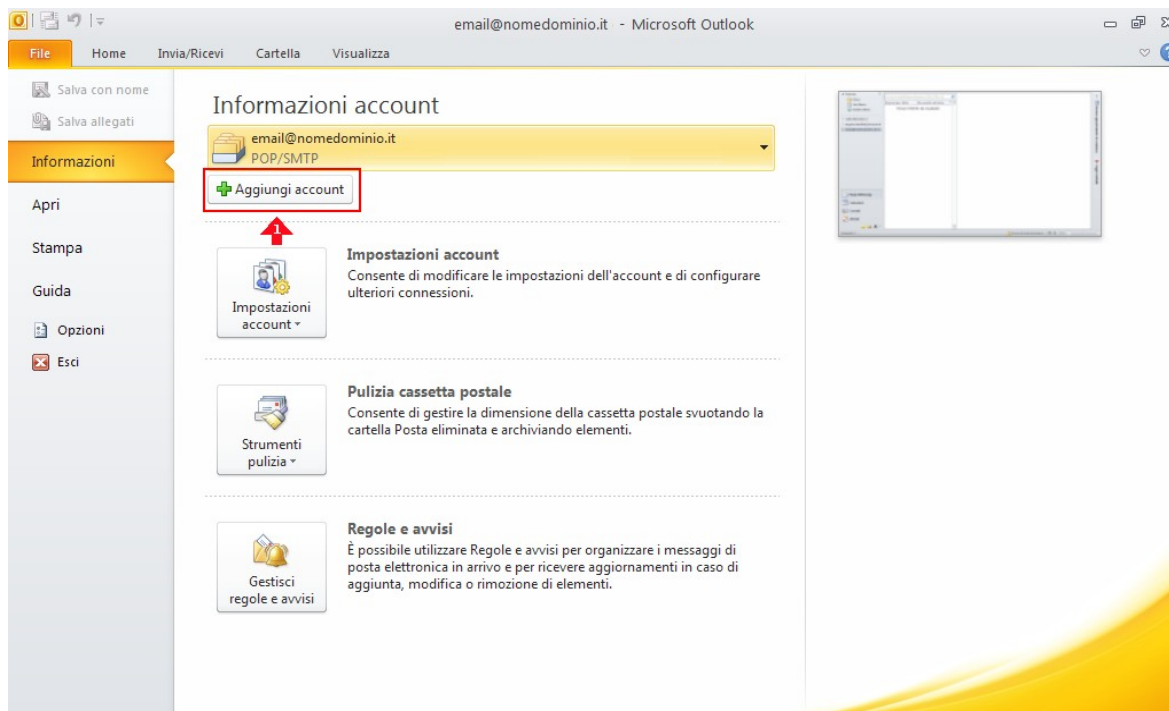
Utilizzare il tipo di connessione crittografata seguente: Automatica



11. A operazione terminata cliccare sul pulsante "OK"

2. CONFIGURAZIONE DI UN NUOVO ACCOUNT DI POSTA (POP):

1. Aprire Microsoft Outlook 2010
2. Selezionare dal menu File la voce Info
3. Cliccare sul pulsante “Aggiungi account”



CONFIGURAZIONE AUTOMATICA

4. Selezionare la voce “Account di posta elettronica”
5. Inserire i dati similmente a quelli seguenti:

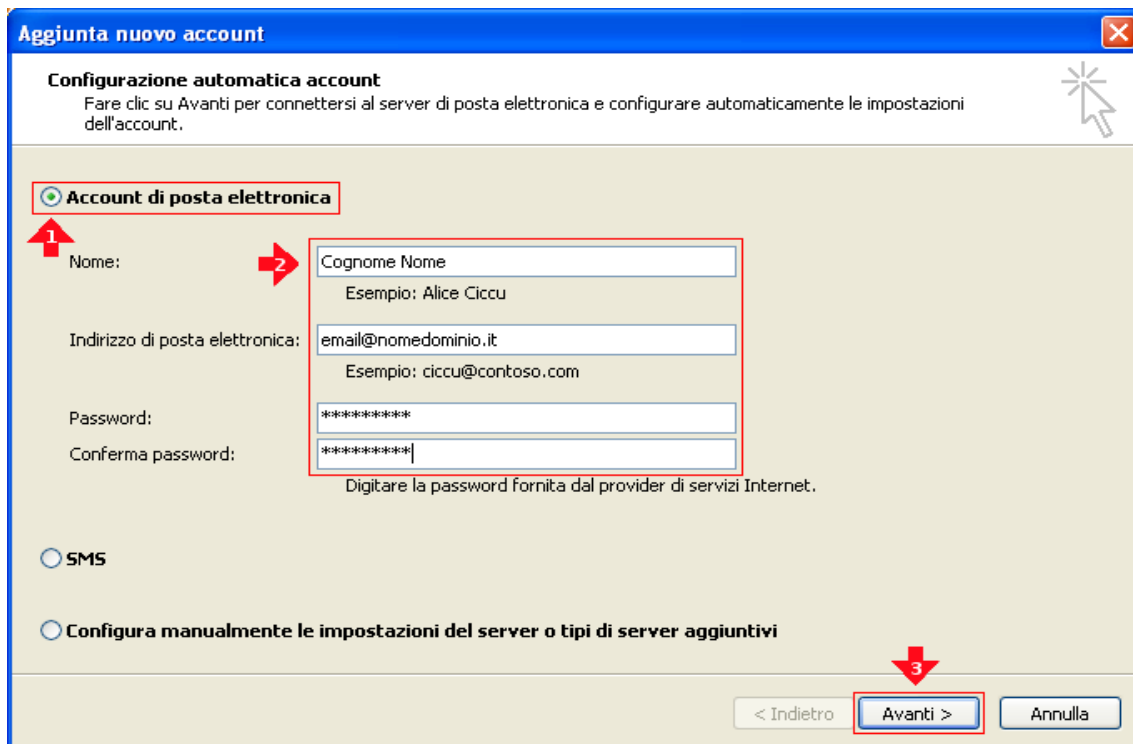
Nome : **Cognome Nome**

Indirizzo di posta elettronica : **email@nomedominio.xxx**

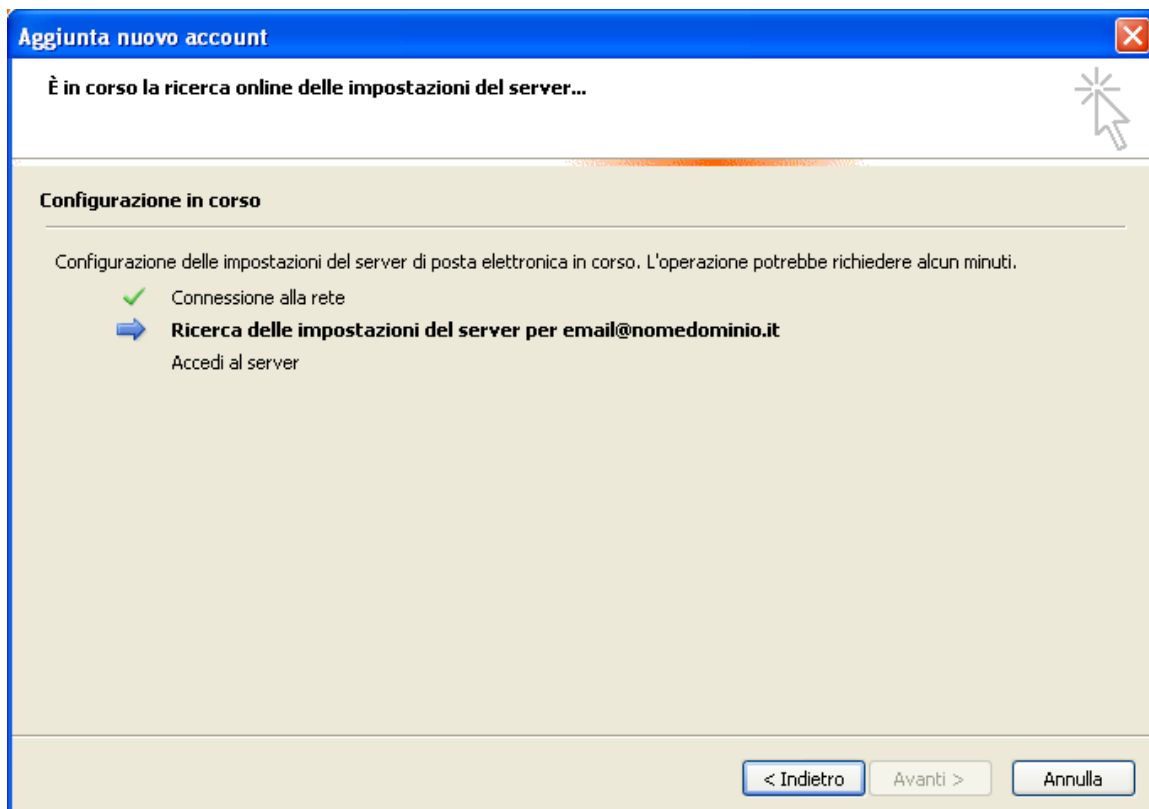
Password : **quella assegnata all'account di posta**

Conferma Password : **ripetere la stessa password**

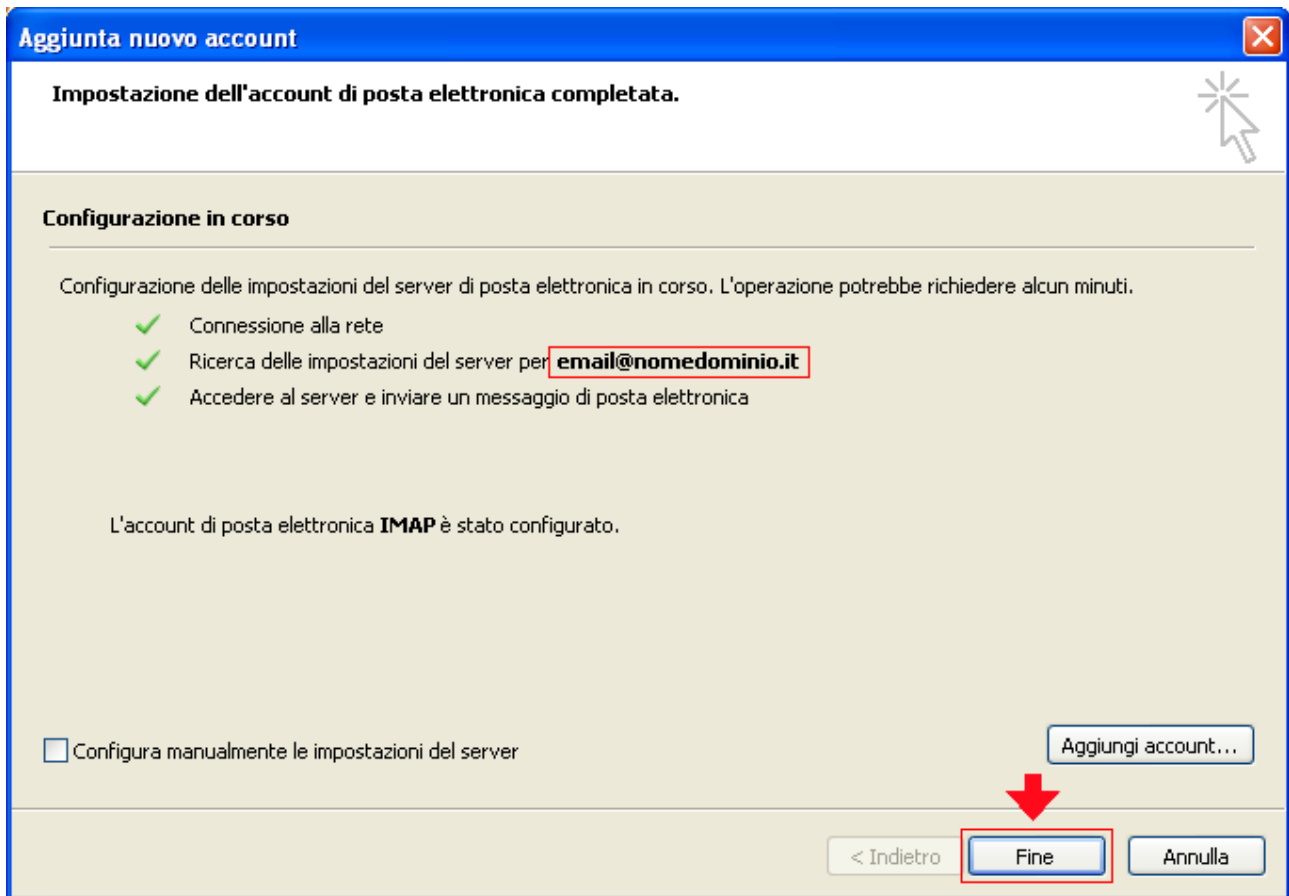
6. Cliccare sul pulsante “Avanti”



7. Microsoft Outlook cercherà di configurare automaticamente l'account di posta elettronica utilizzando i dati appena inseriti



8. Se il sistema ha configurato correttamente l'account di posta e e' possibile cliccare sul tasto "Fine"



CONFIGURAZIONE MANUALE

4. Selezionare la voce "Configura manualmente le impostazioni del server o tipi di server aggiuntivi"
5. Cliccare sul pulsante "Avanti"

Aggiunta nuovo account ✕

Configurazione automatica account
Connettersi ad altri tipi di server.

Account di posta elettronica

Nome:
Esempio: Alice Ciccu

Indirizzo di posta elettronica:
Esempio: ciccu@contoso.com

Password:
Conferma password:
Digitare la password fornita dal provider di servizi Internet.

SMS

Configura manualmente le impostazioni del server o tipi di server aggiuntivi

1 2

< Indietro Avanti > Annulla

6. Selezionare “Posta elettronica internet” e cliccare sul pulsante “Avanti”

Aggiunta nuovo account ✕

Scegliere il servizio

1 **Posta elettronica Internet**
Connetti al server POP o IMAP per inviare e ricevere messaggi di posta elettronica.

Microsoft Exchange o servizio compatibile
Connetti e accedi ai messaggi di posta elettronica, al calendario, ai contatti, ai fax e ai messaggi vocali.

SMS
Connetti a un servizio di messaggistica per dispositivi mobili.

2

< Indietro Avanti > Annulla

7. Inserire tutti i dati necessari alla configurazione dell'account di posta, similmente allo schema seguente:

Nome: **Cognome Nome**

Indirizzo di posta elettronica: **email@nomedominio.xxx**

Tipo di account: **POP3**

Server posta in arrivo: **pop.nomedominio.xxx**

Server posta in uscita: **smtp.nomedominio.xxx**

Nome utente: **email@nomedominio.xxx**

Password: **la password associata all'account email**

8. Cliccare sul pulsante “Altre impostazioni”

Aggiunta nuovo account

Impostazioni posta elettronica Internet
Tutte le seguenti impostazioni sono necessarie per il funzionamento dell'account di posta elettronica.

Informazioni utente

Nome: Cognome Nome

Indirizzo posta elettronica: email@nomedominio.it

Informazioni server

Tipo account: POP3

Server posta in arrivo: pop.nomedominio.it

Server posta in uscita (SMTP): smtp.nomedominio.it

Informazioni accesso

Nome utente: email@nomedominio.it

Password: *****

Memorizza password

Richiedi accesso con autenticazione password di protezione (SPA)

Prova impostazioni account

Dopo aver immesso le informazioni richieste, è consigliabile provare l'account scegliendo il pulsante in basso. È necessaria la connessione di rete.

Prova impostazioni account ...

Prova impostazioni account facendo clic su Avanti

Recapita nuovi messaggi in:

Nuovo file di dati di Outlook

File di dati di Outlook esistente

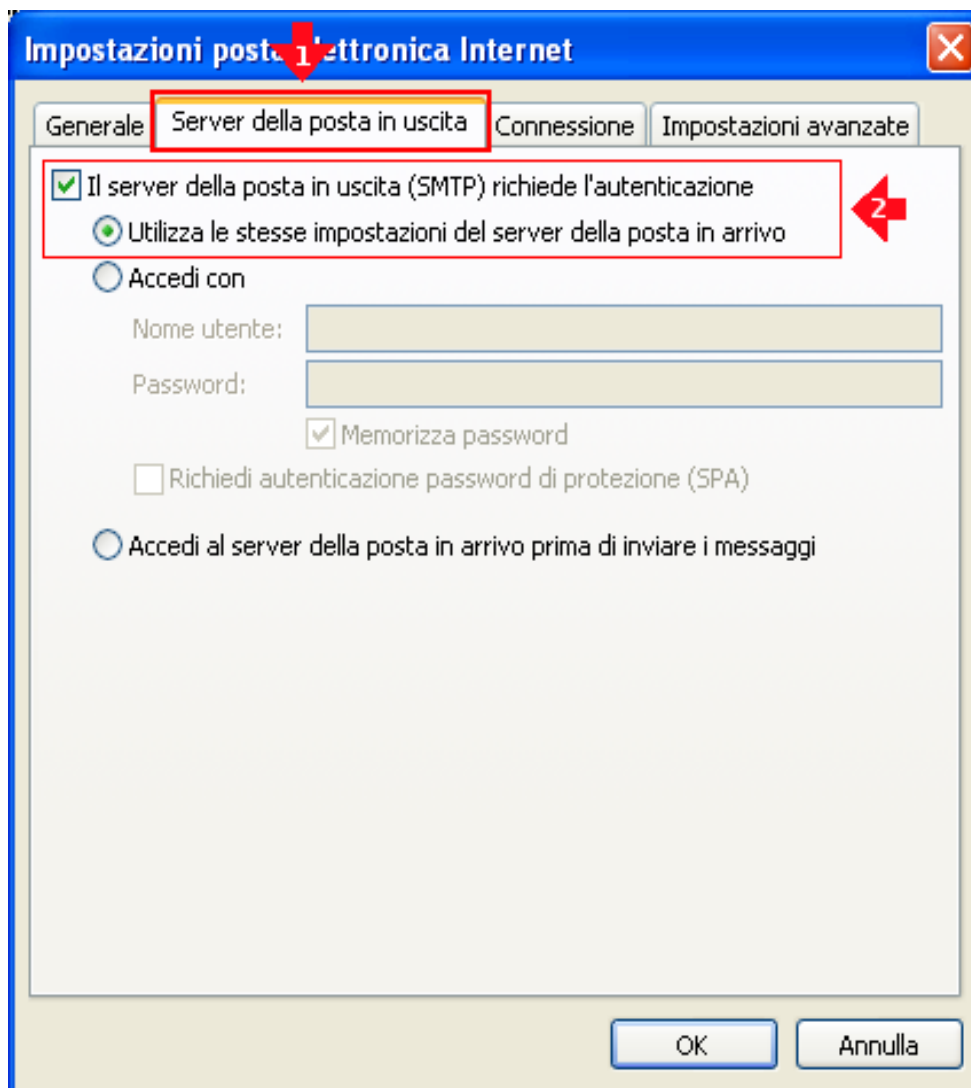
Sfoglia

Altre impostazioni ...

< Indietro Fine Annulla

9. Selezionare la voce “Server della posta in uscita” tra quelle presenti in alto

10. Selezionare le voci “Il server della posta in uscita (SMTP) richiede l'autenticazione” e “Utilizza le stesse impostazioni del server di posta in arrivo”



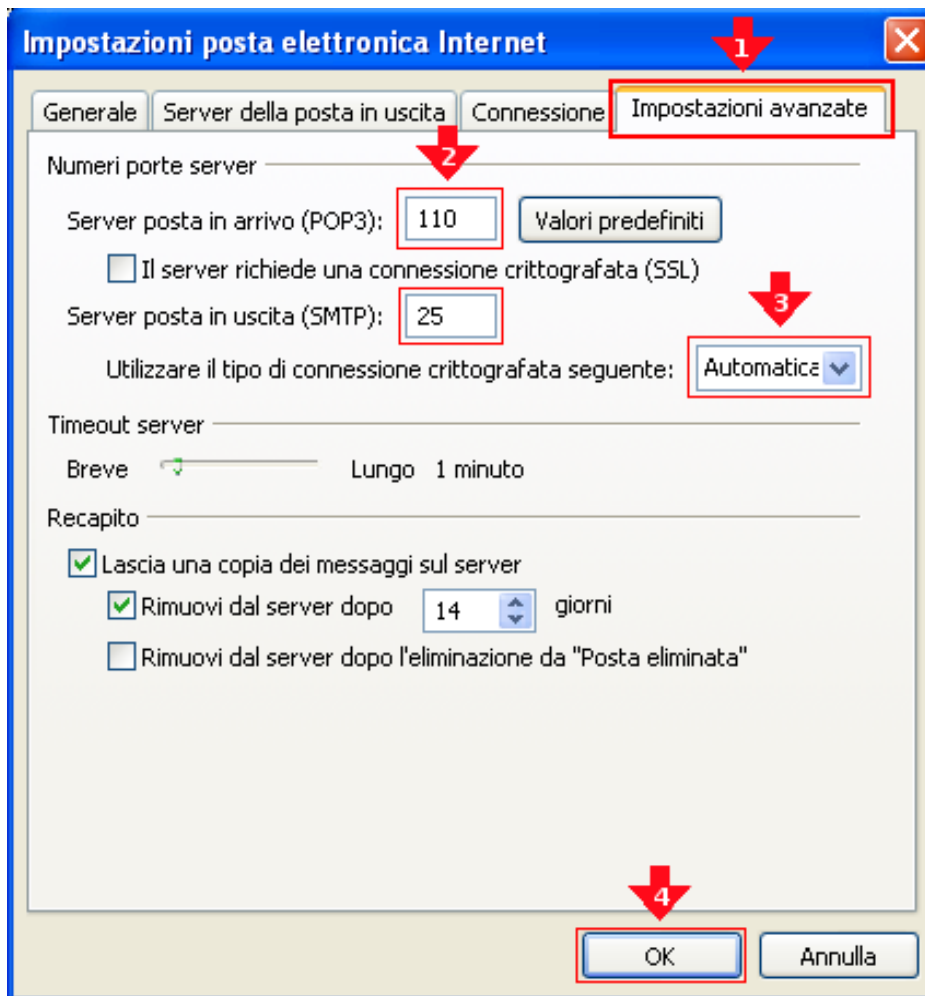
10. Selezionare la voce "Impostazioni avanzate" tra quelle presenti in alto

11. Controllare che i dati siano uguali a quelli seguenti

Server posta in arrivo (POP3) : 110

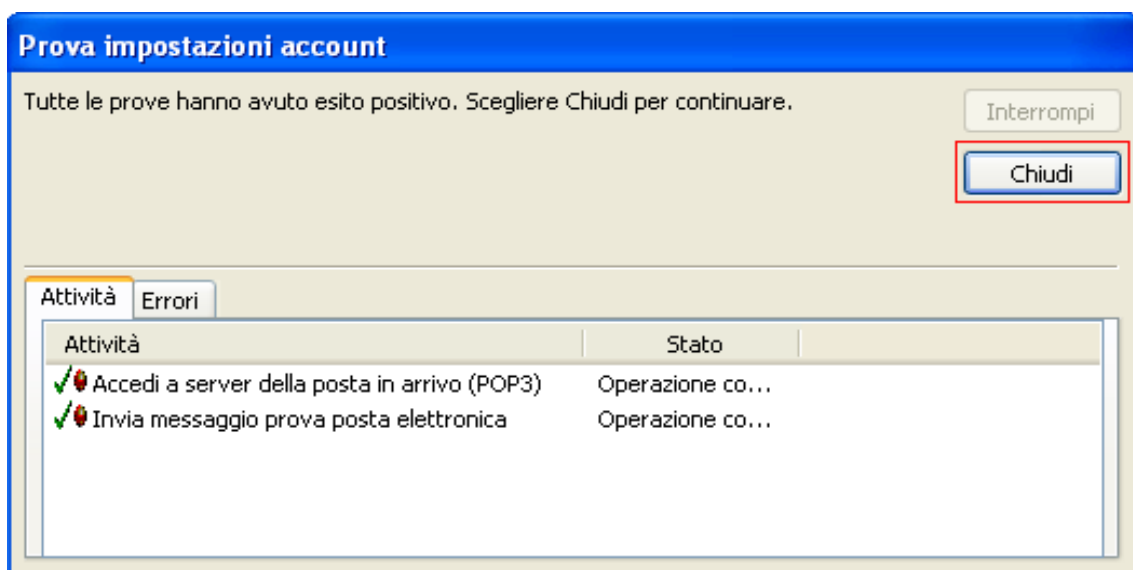
Server posta in uscita (SMTP): 25

Utilizzare il tipo di connessione crittografata seguente: Automatica

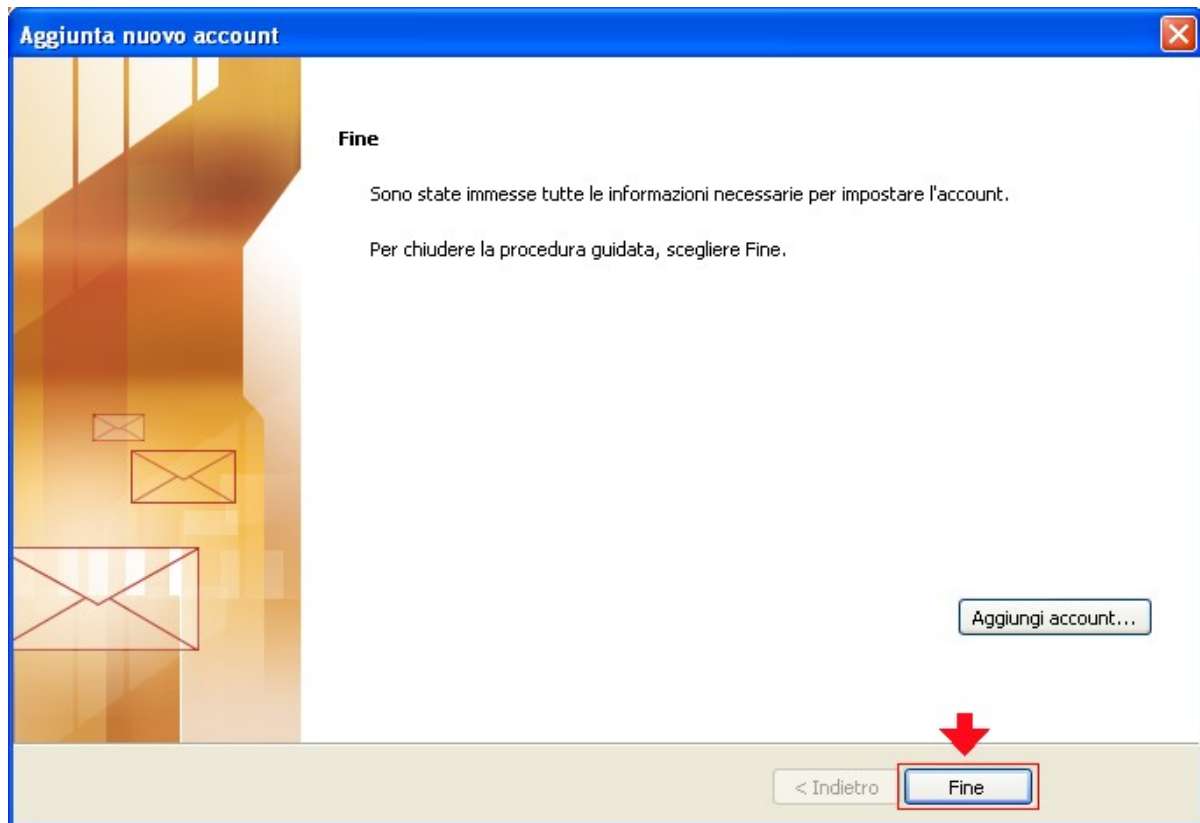


12. A operazione terminata cliccare sul pulsante "OK"

13. Microsoft Outlook controllera' che le impostazioni dell'account siano corrette e se tutti i test vanno a buon fine visualizzera' il pulsante "Chiudi"

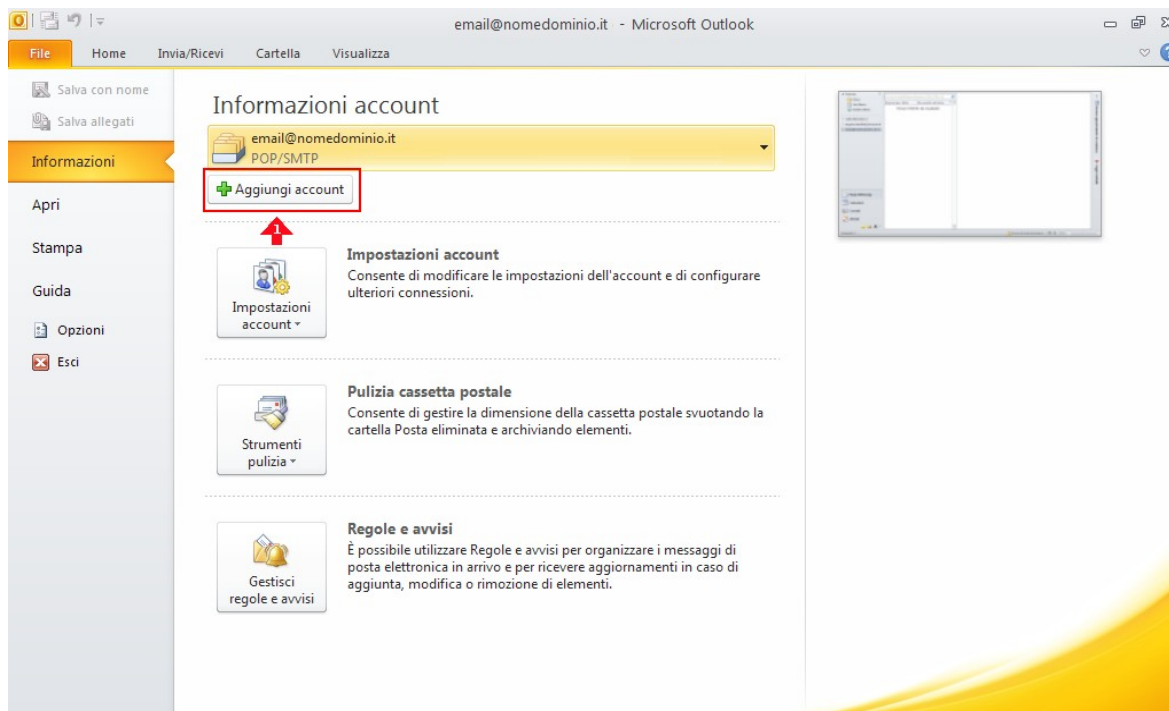


14. A questo punto e' possibile terminare l'operazione cliccando sul tasto "Fine"



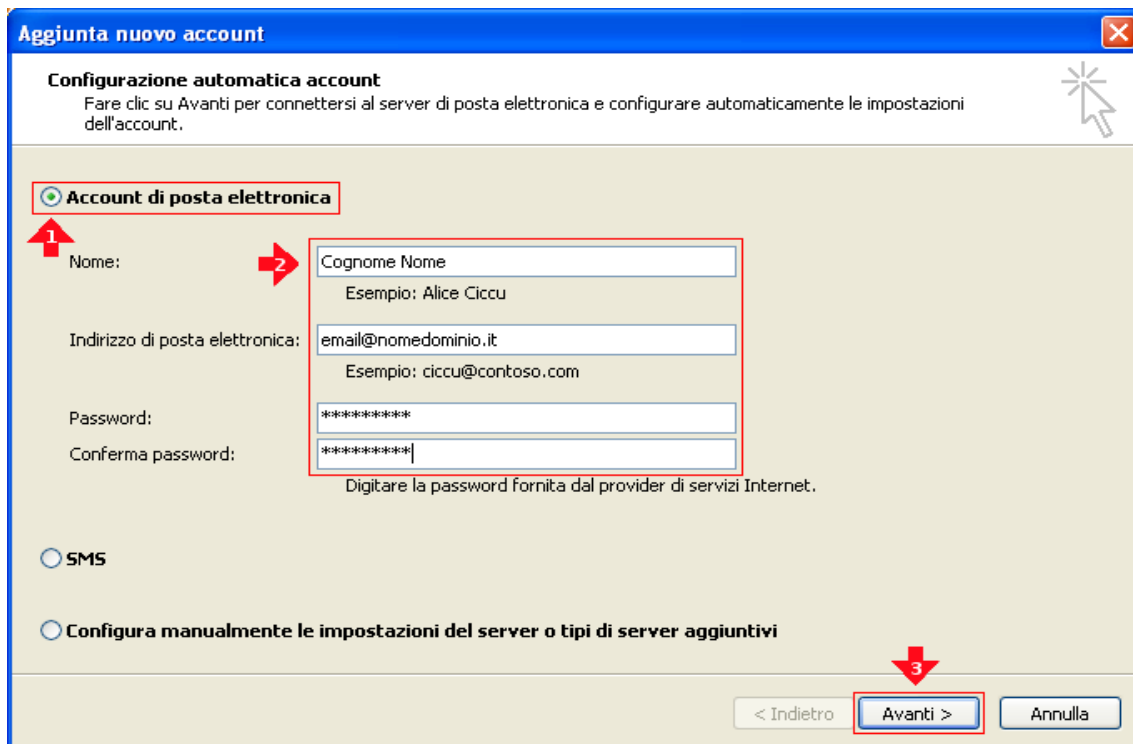
2. CONFIGURAZIONE DI UN NUOVO ACCOUNT DI POSTA (IMAP):

4. Aprire Microsoft Outlook 2010
5. Selezionare dal menu File la voce Info
6. Cliccare sul pulsante “Aggiungi account”

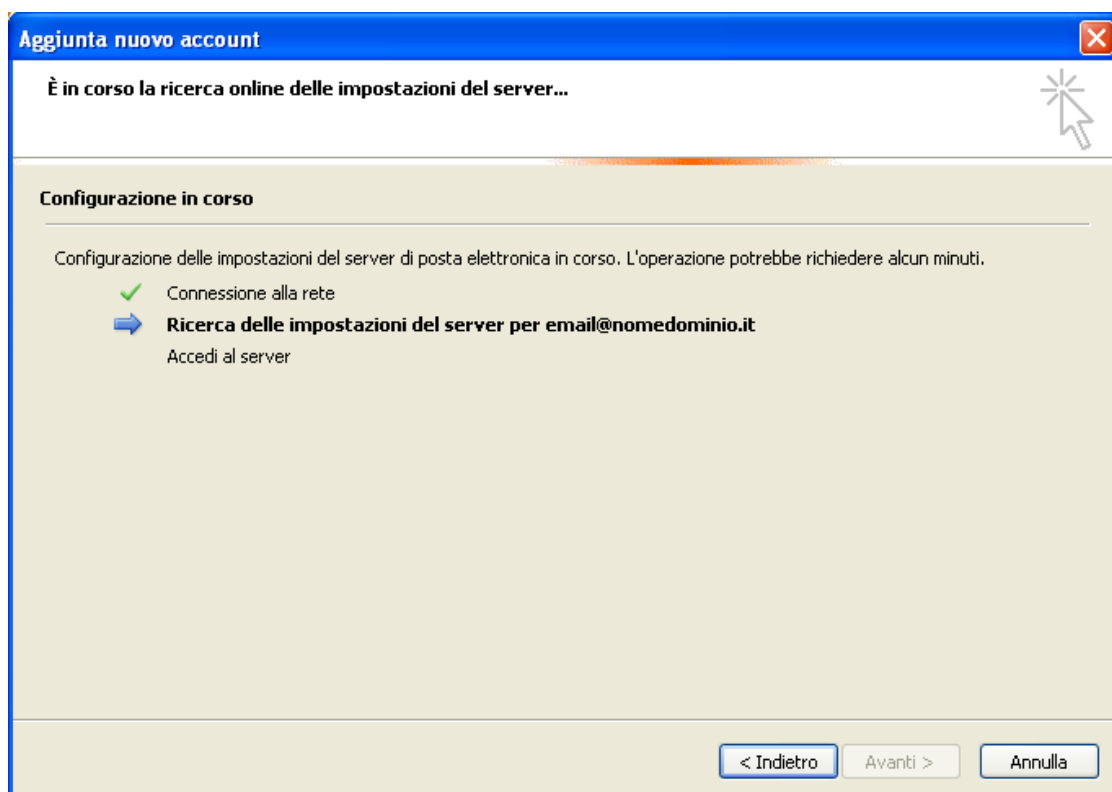


CONFIGURAZIONE AUTOMATICA

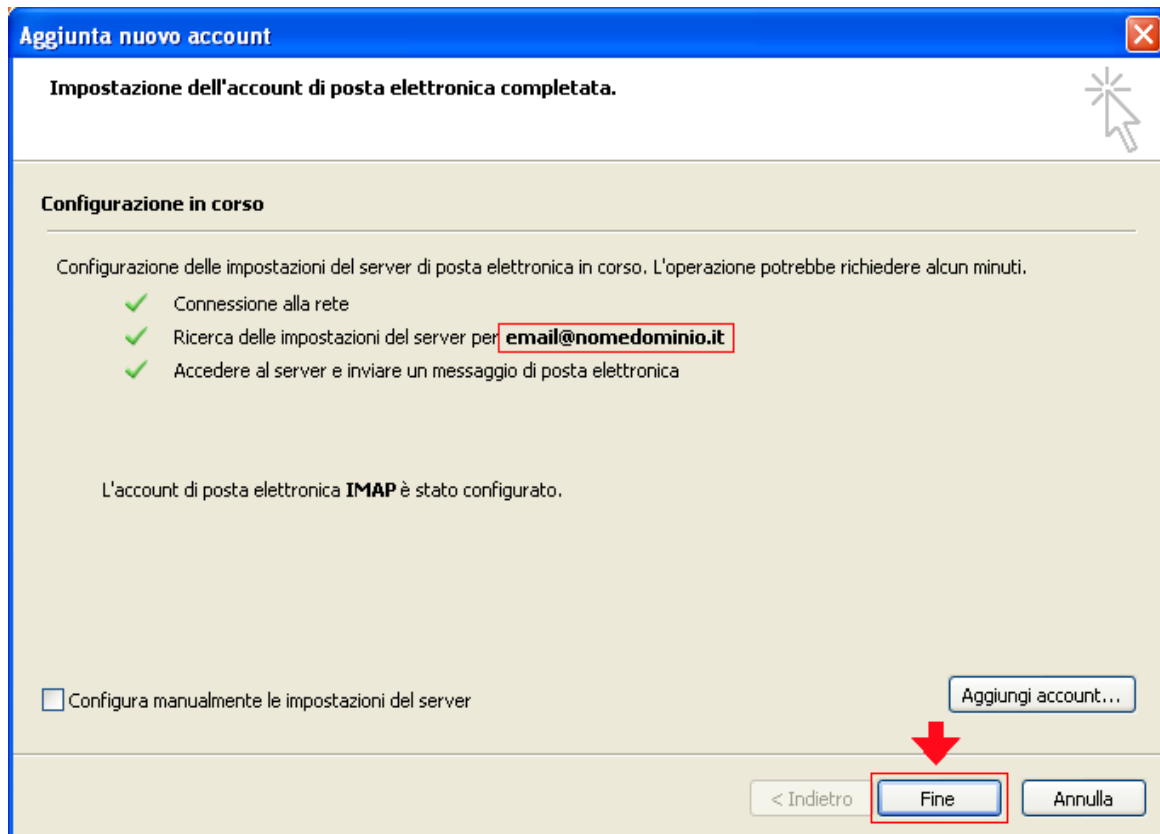
4. Selezionare la voce “Account di posta elettronica”
5. Inserire i dati similmente a quelli seguenti:
 - Nome : **Cognome Nome**
 - Indirizzo di posta elettronica : **email@nomedominio.xxx**
 - Password : **quella assegnata all'account di posta**
 - Conferma Password : **ripetere la stessa password**
6. Cliccare sul pulsante “Avanti”



7. Microsoft Outlook cercherà di configurare automaticamente l'account di posta elettronica utilizzando i dati appena inseriti



8. Se il sistema ha configurato correttamente l'account di posta e' possibile cliccare sul tasto "Fine"



CONFIGURAZIONE MANUALE

4. Selezionare la voce "Configura manualmente le impostazioni del server o tipi di server aggiuntivi"
5. Cliccare sul pulsante "Avanti"

Aggiunta nuovo account ✕

Configurazione automatica account
Connettersi ad altri tipi di server.

Account di posta elettronica

Nome:
Esempio: Alice Ciccu

Indirizzo di posta elettronica:
Esempio: ciccu@contoso.com

Password:
Conferma password:
Digitare la password fornita dal provider di servizi Internet.

SMS

Configura manualmente le impostazioni del server o tipi di server aggiuntivi

1 2

< Indietro Avanti > Annulla

6. Selezionare “Posta elettronica internet” e cliccare sul pulsante “Avanti”

Aggiunta nuovo account ✕

Scegliere il servizio

1 **Posta elettronica Internet**
Connetti al server POP o IMAP per inviare e ricevere messaggi di posta elettronica.

Microsoft Exchange o servizio compatibile
Connetti e accedi ai messaggi di posta elettronica, al calendario, ai contatti, ai fax e ai messaggi vocali.

SMS
Connetti a un servizio di messaggistica per dispositivi mobili.

2

< Indietro Avanti > Annulla

7. Inserire tutti i dati necessari alla configurazione dell'account di posta, similmente allo schema seguente:

Nome: [Cognome Nome](#)

Indirizzo di posta elettronica: [email@nomedominio.xxx](#)

Tipo di account: [IMAP](#)

Server posta in arrivo: [imap.nomedominio.xxx](#)

Server posta in uscita: [smtp.nomedominio.xxx](#)

Nome utente: [email@nomedominio.xxx](#)

Password: [la password associata all'account email](#)

8. Cliccare sul pulsante “Altre impostazioni”

Aggiunta nuovo account

Impostazioni posta elettronica Internet
Tutte le seguenti impostazioni sono necessarie per il funzionamento dell'account di posta elettronica.

Informazioni utente

Nome:

Indirizzo posta elettronica:

Informazioni server

Tipo account:

Server posta in arrivo:

Server posta in uscita (SMTP):

Informazioni accesso

Nome utente:

Password:

Memorizza password

Richiedi accesso con autenticazione password di protezione (SPA)

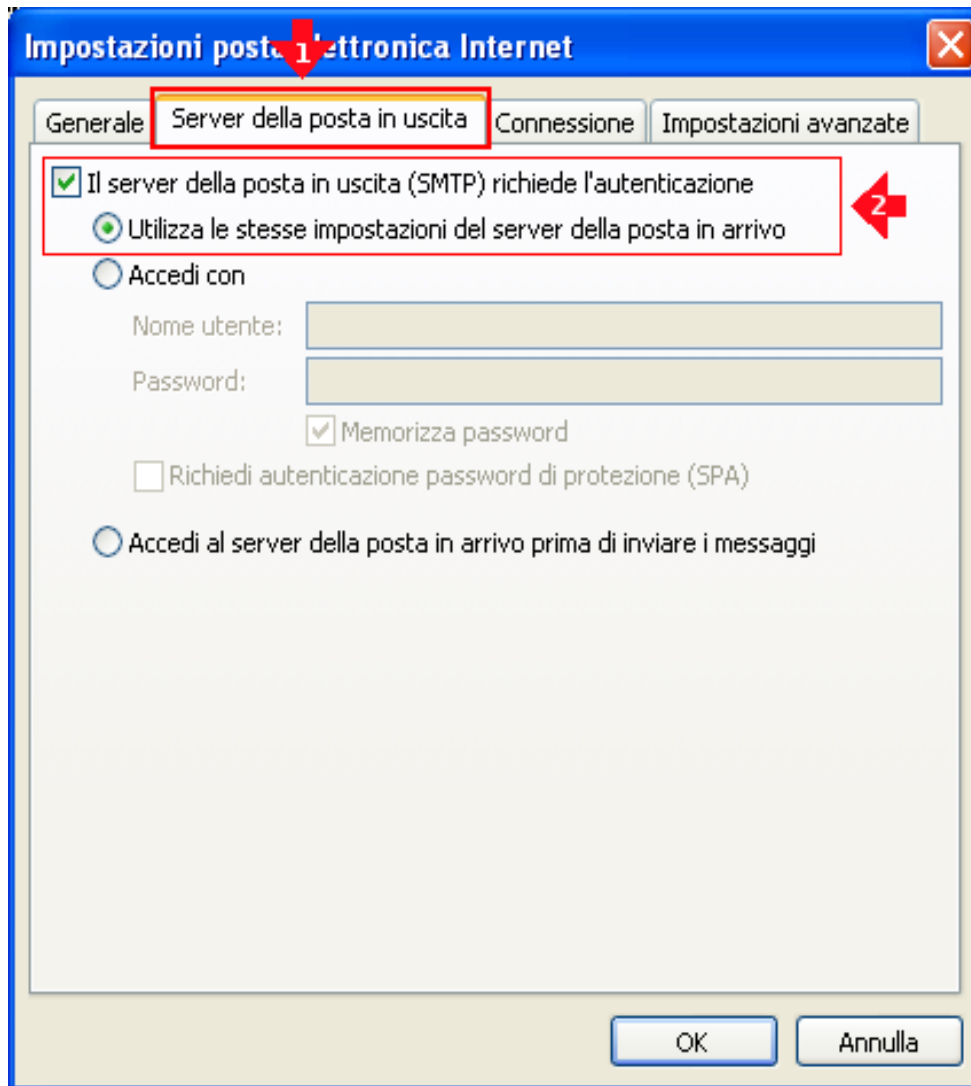
Prova impostazioni account

Dopo aver immesso le informazioni richieste, è consigliabile provare l'account scegliendo il pulsante in basso. È necessaria la connessione di rete.

Prova impostazioni account facendo clic su Avanti

7. Selezionare la voce “Server della posta in uscita” tra quelle presenti in alto

8. Selezionare le voci “Il server della posta in uscita (SMTP) richiede l'autenticazione” e “Utilizza le stesse impostazioni del server di posta in arrivo”



10. Selezionare la voce "Impostazioni avanzate" tra quelle presenti in alto

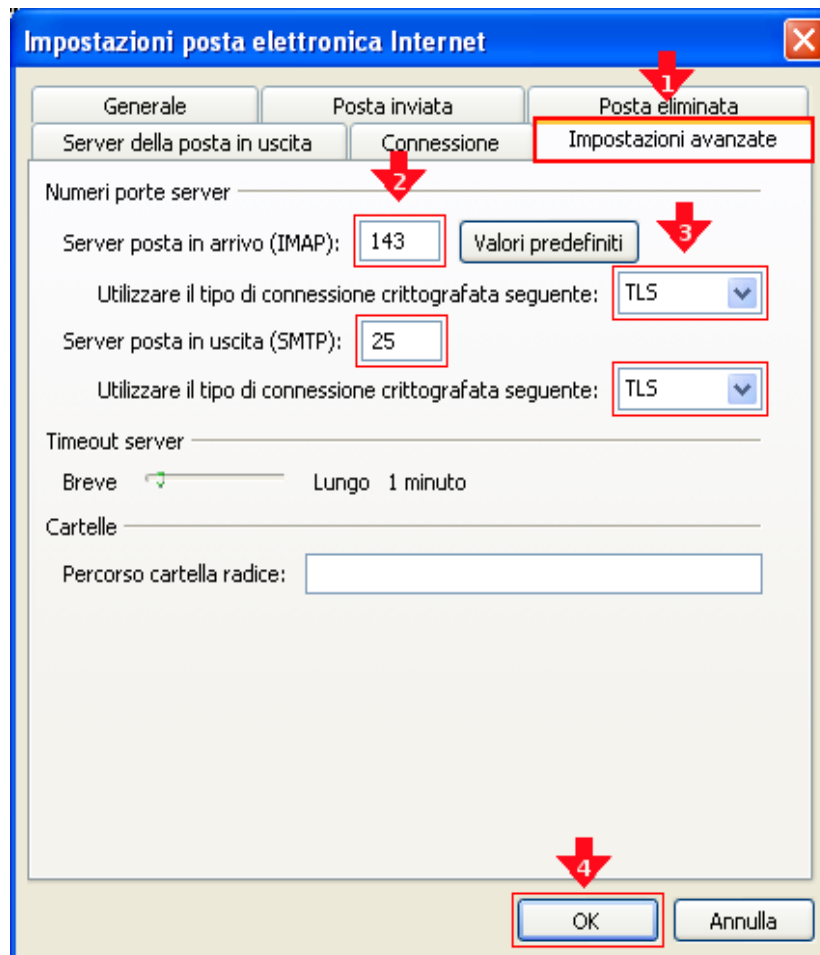
11. Controllare che i dati siano uguali a quelli seguenti

Server posta in arrivo (IMAP) : 143

Server posta in uscita (SMTP): 25

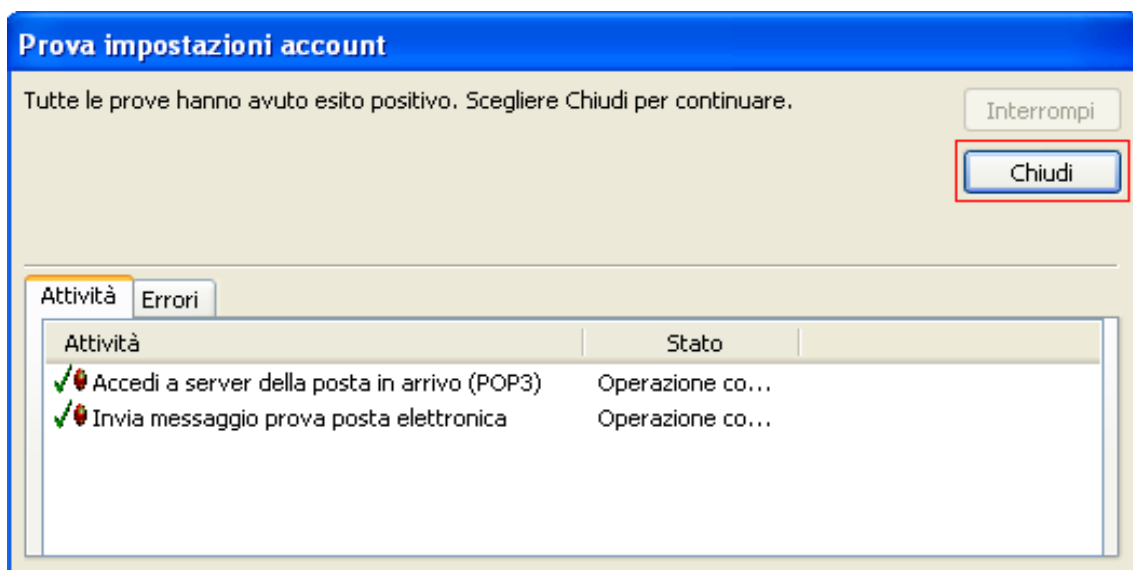
NB: Se si desidera effettuare la cifratura nella ricezione e invio delle email abilitare la seguente voce:

Utilizzare il tipo di connessione crittografata seguente: [TLS](#)



12. A operazione terminata cliccare sul pulsante “OK”

13. Microsoft Outlook controllera' che le impostazioni dell'account siano corrette e se tutti i test vanno a buon fine visualizzera' il pulsante “Chiudi”



14. A questo punto e' possibile terminare l'operazione cliccando sul tasto "Fine"

