



Windows Live Mail

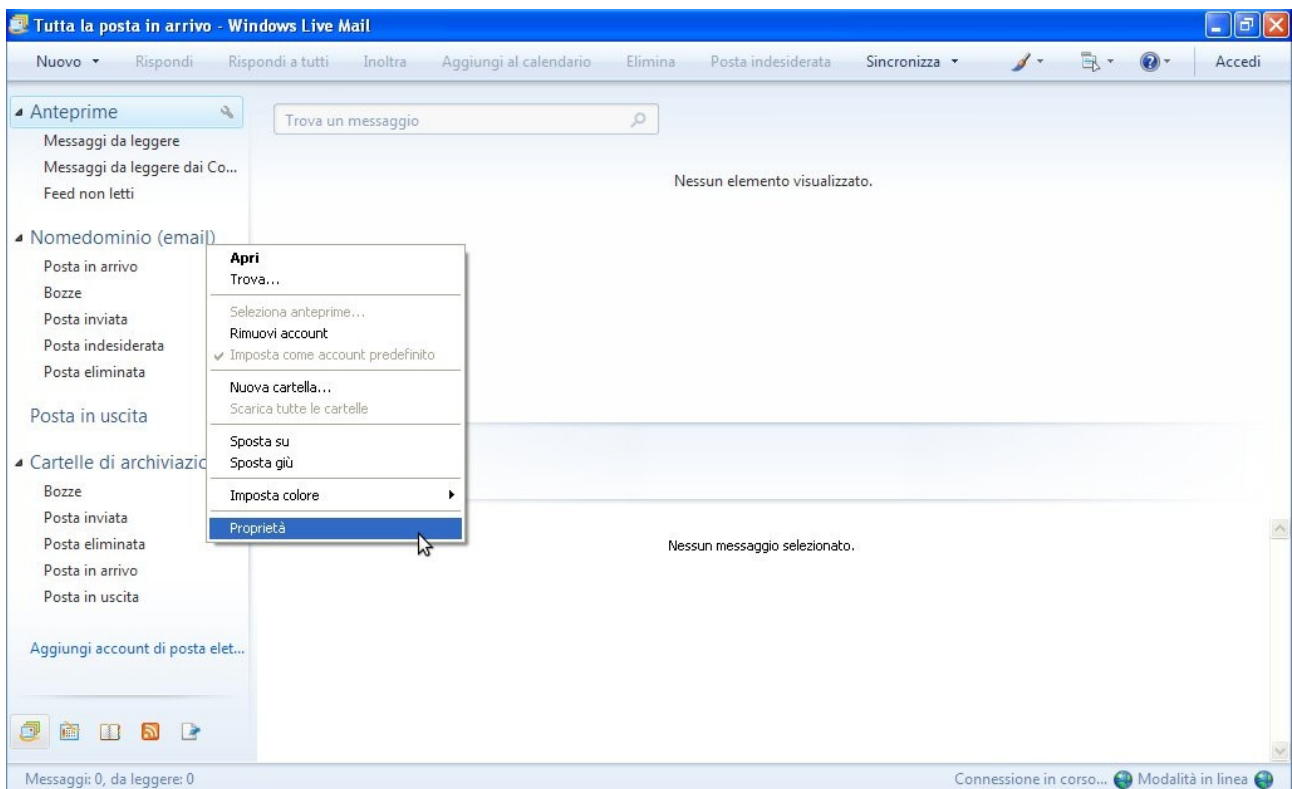
Configurazione dell'account di posta



Windows Live Mail

1. MODIFICA/CONTROLLO DELL'ACCOUNT DI POSTA:

1. Aprire Windows Live Mail
2. Selezionare l'account che si vuole modificare dal menu a sinistra
3. Effettuare un click con il tasto destro e dal menu selezionare Proprieta'



5. Nella finestra che apparirà effettuare un click sulla voce SERVER (la seconda in alto partendo da sinistra)

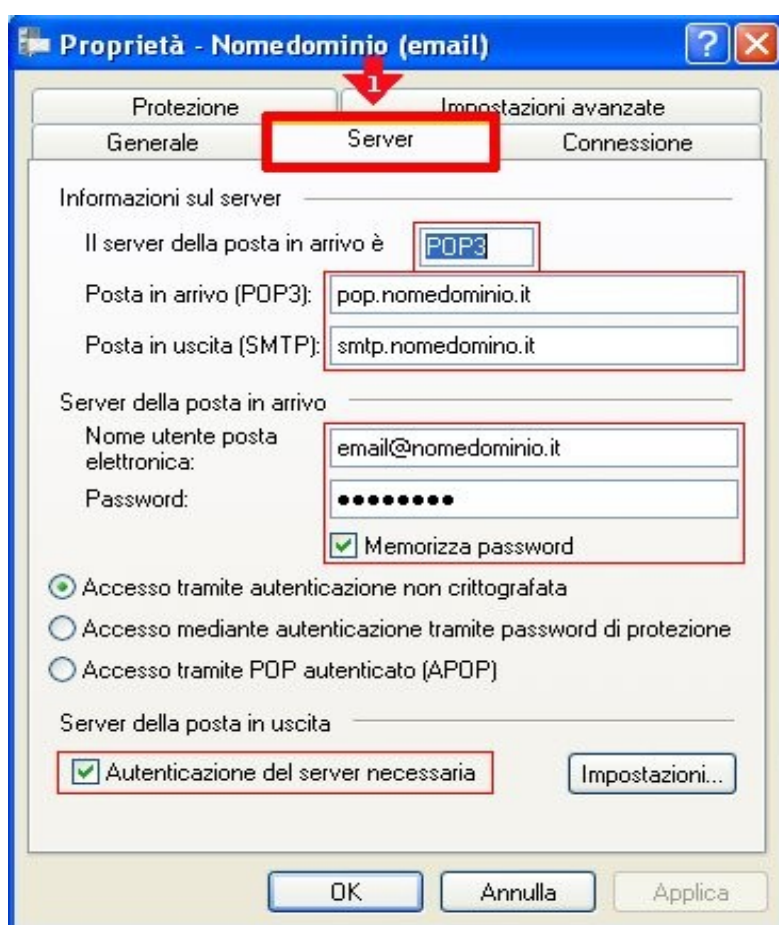
6. Controllare che le voci riportate siano simili a quelle seguenti:

POP3 Server: [pop.nomedominio.xxx](#) (oppure [mail.nomedominio.xxx](#))

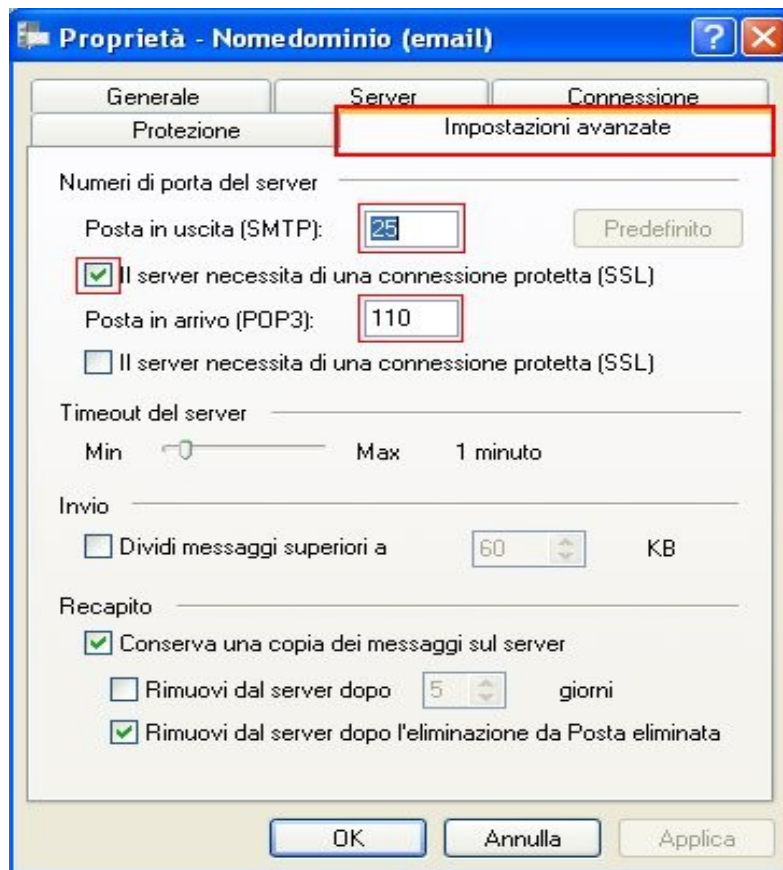
SMTP Server: [smtp.nomedominio.xxx](#) (oppure [mail.nomedominio.xxx](#))

Nome Account : [email@nomedominio.xxx](#)

7. La voce “Autenticazione del server necessaria” DEVE essere selezionata.

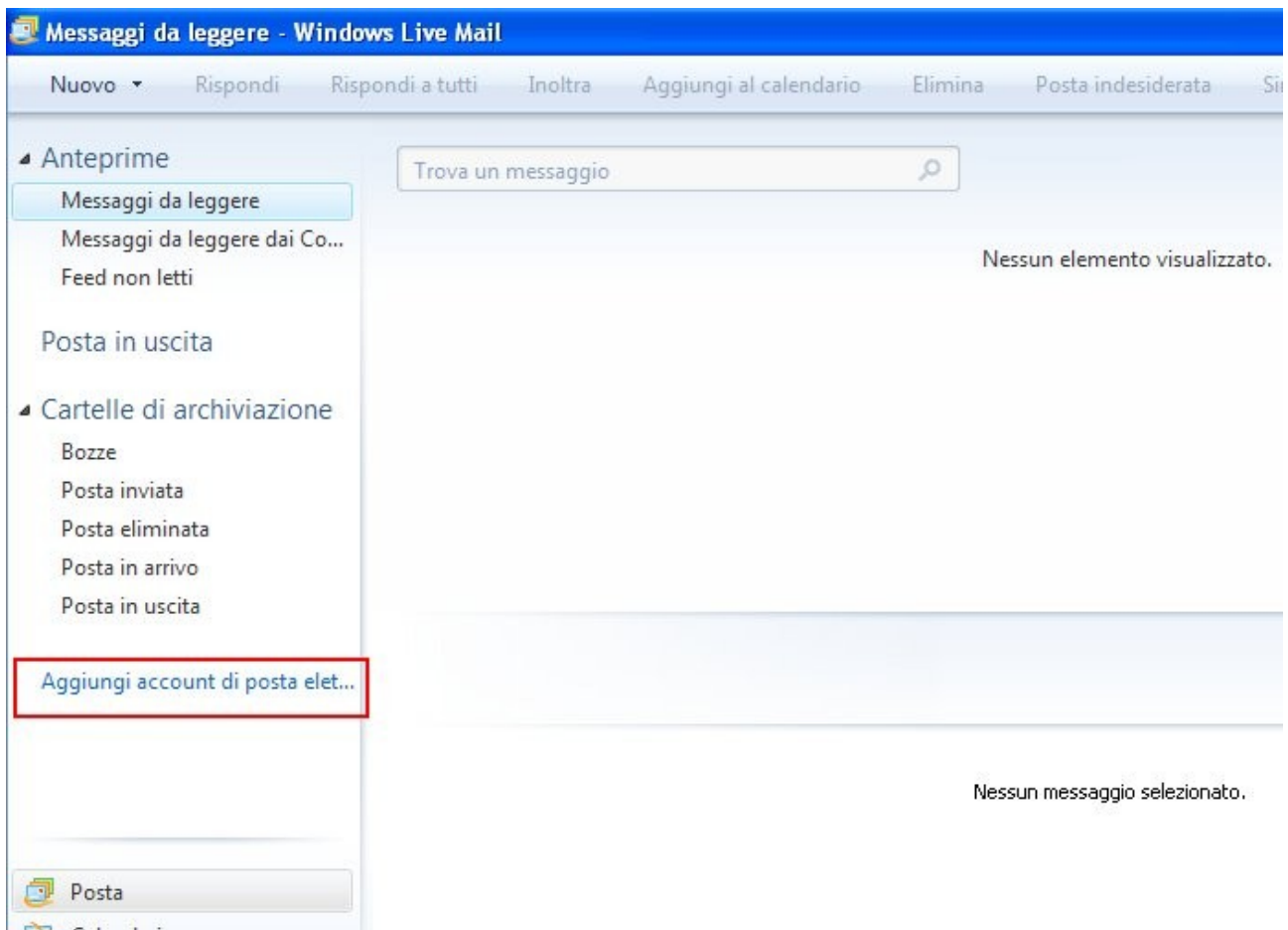


8. Se si desidera avere anche la cifratura STARTTLS abilitata nell'invio dell'email e' necessario andare nella voce Impostazioni Avanzate e selezionare la voce “Il server necessita di una connessione protetta (SSL)”.



2. CONFIGURAZIONE DI UN NUOVO ACCOUNT DI POSTA (POP):

1. Aprire Windows Live Mail
2. Selezionare dal menu a sinistra la voce “Aggiungi account posta elettronica...”



3. Inserire i dati relativi all'account email che si vuole configurare:

Indirizzo email: [email@nomedomino.xxx](#)

Password: [password associata all'account email](#)

Nome Visualizzato: [Nome Cognome](#)

4. E cliccare sul pulsante “Avanti”

Immetti di seguito le informazioni sull'account di posta elettronica:

Indirizzo di posta elettronica:
esempio555@hotmail.it [Crea gratuitamente un account di posta elettronica](#)

Password:
 Memorizza password

Come dovrebbe apparire il tuo nome nel messaggio di posta elettronica inviato da questo account?

Nome visualizzato:
Ad esempio: Valeria Dal Monte

Configura manualmente le impostazioni del server per l'account di posta elettronica.

< Indietro **Avanti >** Annulla

5. Inserire i dati d'accesso al server:

Tipo di server: **POP**

Server di posta in arrivo : [pop.nomedominio.xxx](#)
(oppure [mail.nomedominio.xxx](#))

Porta : **110**

ID di Accesso : [email@nomedominio.xxx](#)

Server di posta in uscita : [smtp.nomedominio.xxx](#)
(oppure [mail.nomedominio.xxx](#))

Porta : **25**

6. La voce "Server di posta in uscita richiede l'autenticazione" deve essere abilitata.

7. Fare click sul pulsante "Avanti"

Aggiungi un account di posta elettronica [X]

Dove sono le informazioni sul server di posta elettronica?

Informazioni server posta in arrivo: _____

Il server della posta in arrivo è **POP3** server.

Server posta in arrivo: **pop.nomedominio.it** Porta: **110**

Il server necessita di una connessione protetta (SSL)

Accedi tramite: **Autenticazione non crittografata**

ID di accesso (se diverso dall'indirizzo di posta elettronica):
email@nomedominio.it

Informazioni server posta in uscita _____

Server posta in uscita: **smtp.nomedominio.it** Porta: **25**

Il server necessita di una connessione protetta (SSL)

il server della posta in uscita richiede l'autenticazione

< Indietro **Avanti >** Annulla

8. Confermare la creazione cliccando sul pulsante "Fine"

Le nuove impostazioni di account sono complete [X]

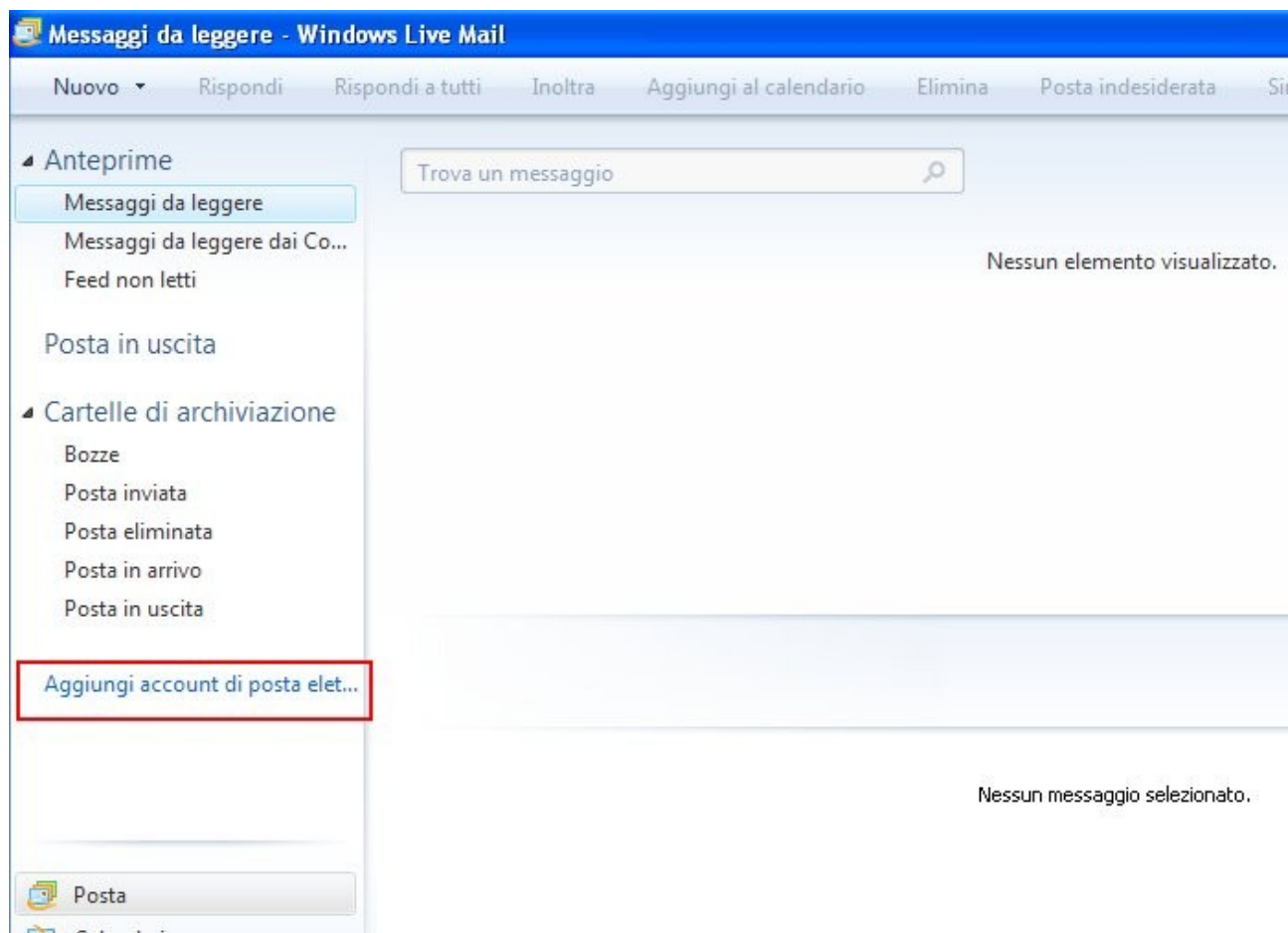
Hai imnesso correttamente le informazioni necessarie per impostare l'account.

< Indietro **Fine** Annulla

2. CONFIGURAZIONE DI UN NUOVO ACCOUNT DI POSTA (IMAP):

3. Aprire Windows Live Mail

4. Selezionare dal menu a sinistra la voce “Aggiungi account posta elettronica...”



3. Inserire i dati relativi all'account email che si vuole configurare:

Indirizzo email: email@nomedomino.xxx

Password: [password associata all'account email](#)

Nome Visualizzato: [Nome Cognome](#)

4. E cliccare sul pulsante “Avanti”

Immetti di seguito le informazioni sull'account di posta elettronica:

Indirizzo di posta elettronica:
esempio555@hotmail.it [Crea gratuitamente un account di posta elettronica](#)

Password:
 Memorizza password

Come dovrebbe apparire il tuo nome nel messaggio di posta elettronica inviato da questo account?

Nome visualizzato:
Ad esempio: Valeria Dal Monte

Configura manualmente le impostazioni del server per l'account di posta elettronica.

< Indietro **Avanti >** Annulla

5. Inserire i dati d'accesso al server:

Tipo di server: [IMAP](#)

Server di posta in arrivo : [imap.nomedomino.xxx](#)
(oppure [mail.nomedominio.xxx](#))

Porta : [143](#)

ID di Accesso : [email@nomedominio.xxx](#)

Server di posta in uscita : [smtp.nomedominio.xxx](#)
(oppure [mail.nomedominio.xxx](#))

Porta : [25](#)

6. La voce "Server di posta in uscita richiede l'autenticazione" deve essere abilitata.

7. Fare click sul pulsante "Avanti"

Aggiungi un account di posta elettronica ✕

Dove sono le informazioni sul server di posta elettronica?

Informazioni server posta in arrivo: _____

Il server della posta in arrivo è server.

Server posta in arrivo: Porta:

Il server necessita di una connessione protetta (SSL)

Accedi tramite:

ID di accesso (se diverso dall'indirizzo di posta elettronica):

Informazioni server posta in uscita _____

Server posta in uscita: Porta:

Il server necessita di una connessione protetta (SSL)

Il server della posta in uscita richiede l'autenticazione

8. Confermare la creazione cliccando sul pulsante "Fine"

Le nuove impostazioni di account sono complete ✕

Hai immesso correttamente le informazioni necessarie per impostare l'account.