



# Android

Configurazione dell'account di posta

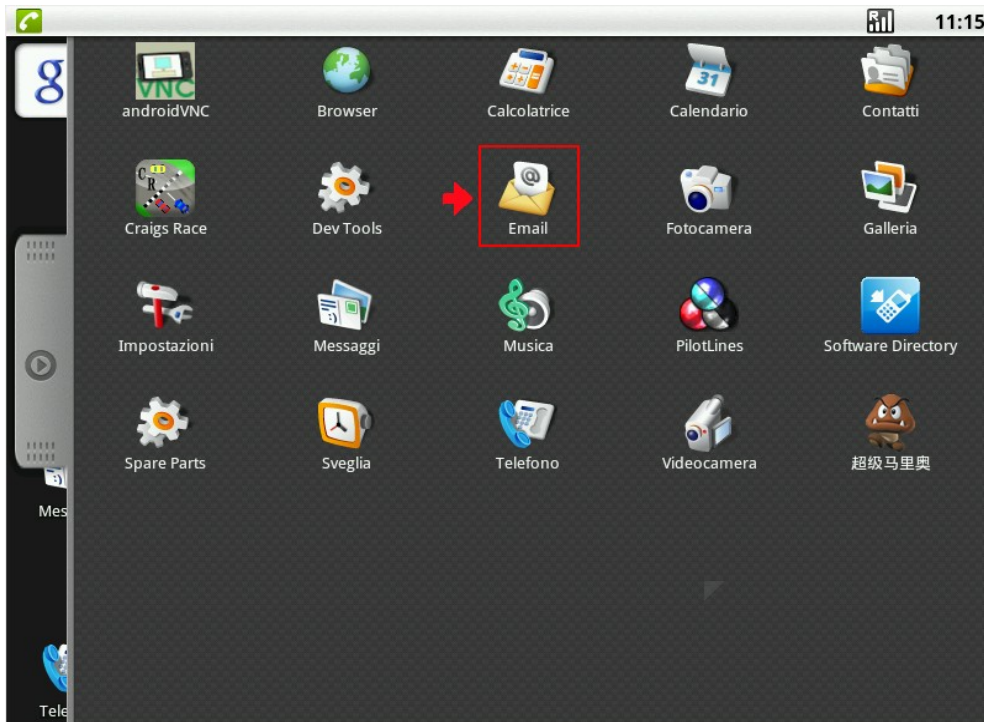


# Android

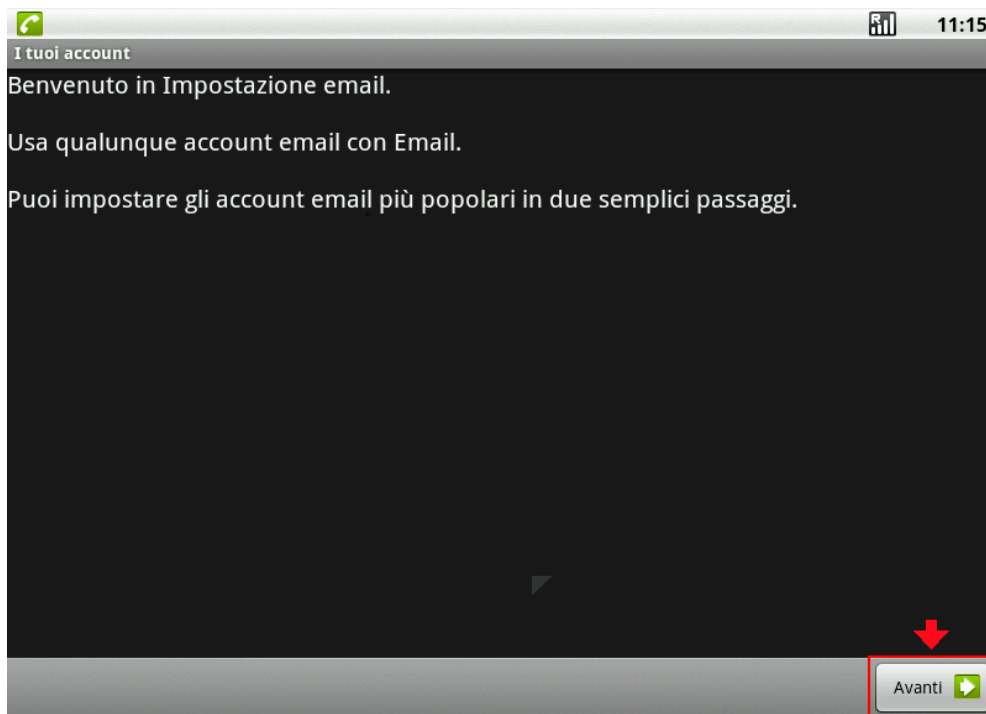
## 1. CONFIGURAZIONE DI UN NUOVO ACCOUNT DI POSTA (POP):

**NB: La configurazione richiede una connessione ad internet**

1. Entrare nel menu di Android e selezionare "Email"



2. Cliccare sul pulsante "Avanti" per procedere alla creazione dell'account email

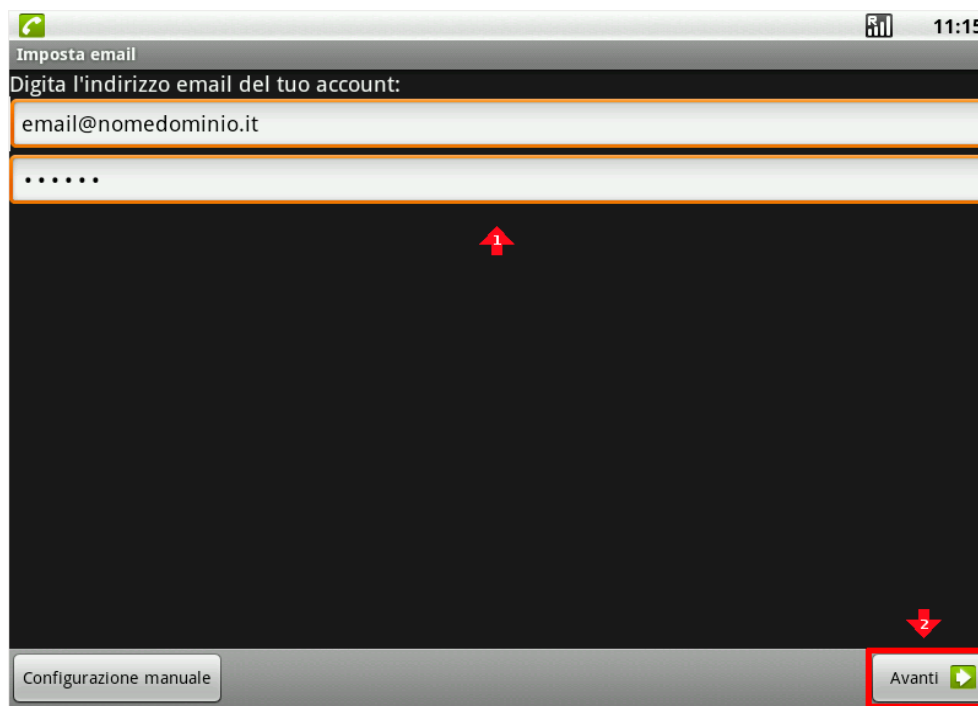


3. Inserire i dati relativi all'account di posta che si sta' configurando. I dati devono essere simili a quelli seguenti:

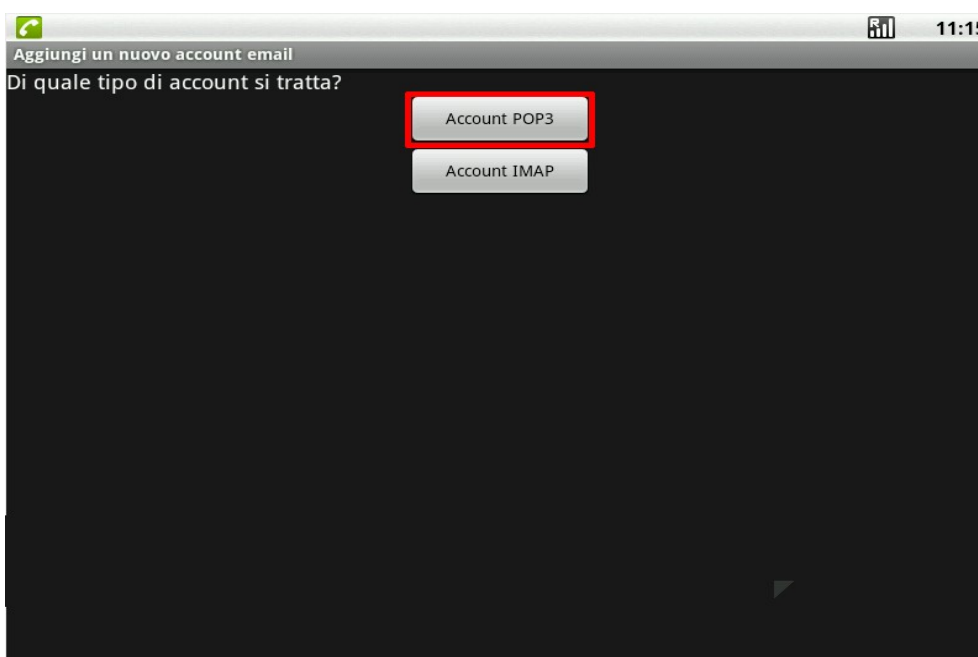
[email@nomedominio.xxx](mailto:email@nomedominio.xxx)

password associata a quell'account

4. Cliccare sul pulsante “Avanti” per procedere all'inserimento dei dati tecnici forniti con l'account di posta



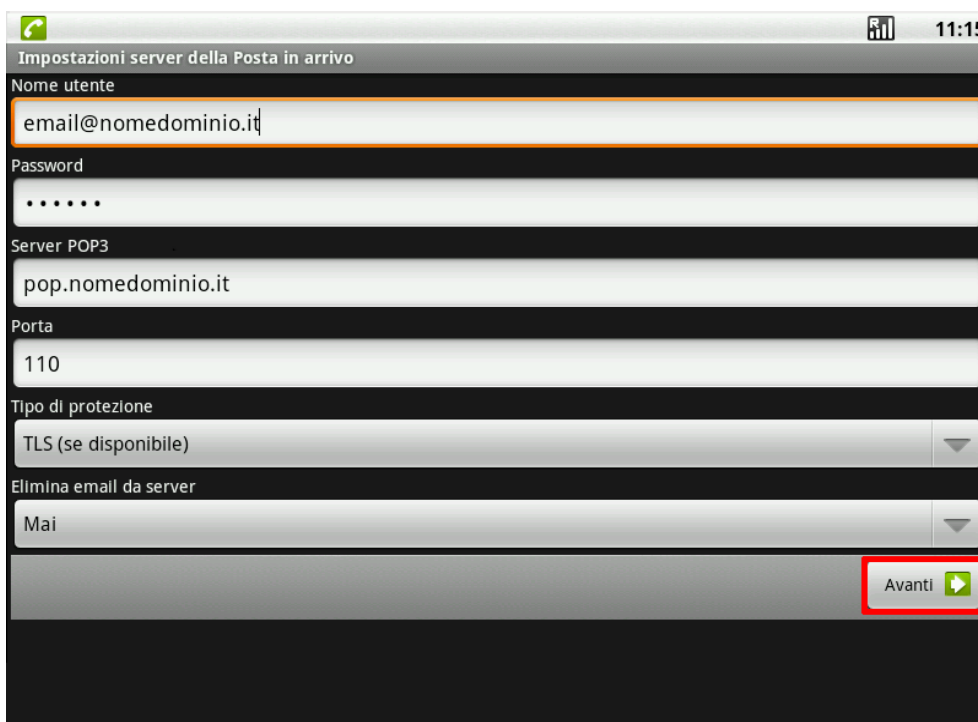
5. Cliccare sul pulsante “Account POP3”



- Inserire i dati relativi al server della posta in arrivo. Le informazioni devono essere simili a quelle seguenti:

Nome utente: [email@nomedominio.xxx](#)  
Password : [password associata all'account email](#)  
Server POP3 : [pop.nomedominio.xxx](#)  
Porta : **110**  
Tipo di protezione : [Nessuna \(o TLS se disponibile\)](#)

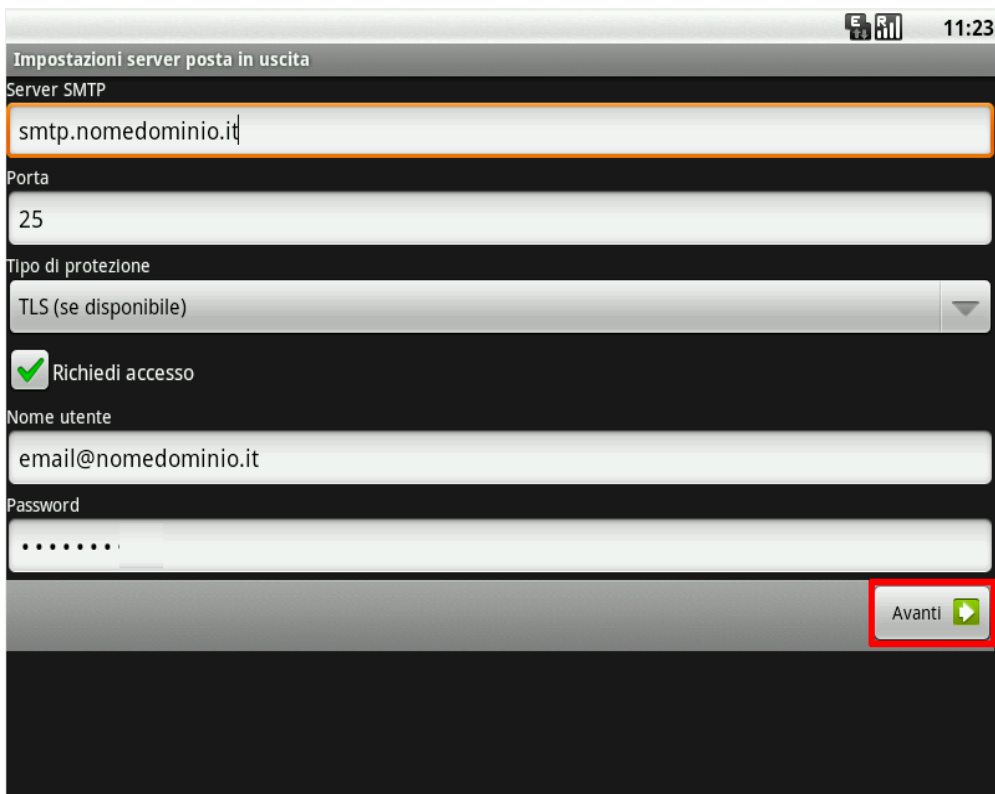
- Cliccare sul pulsante “Avanti”



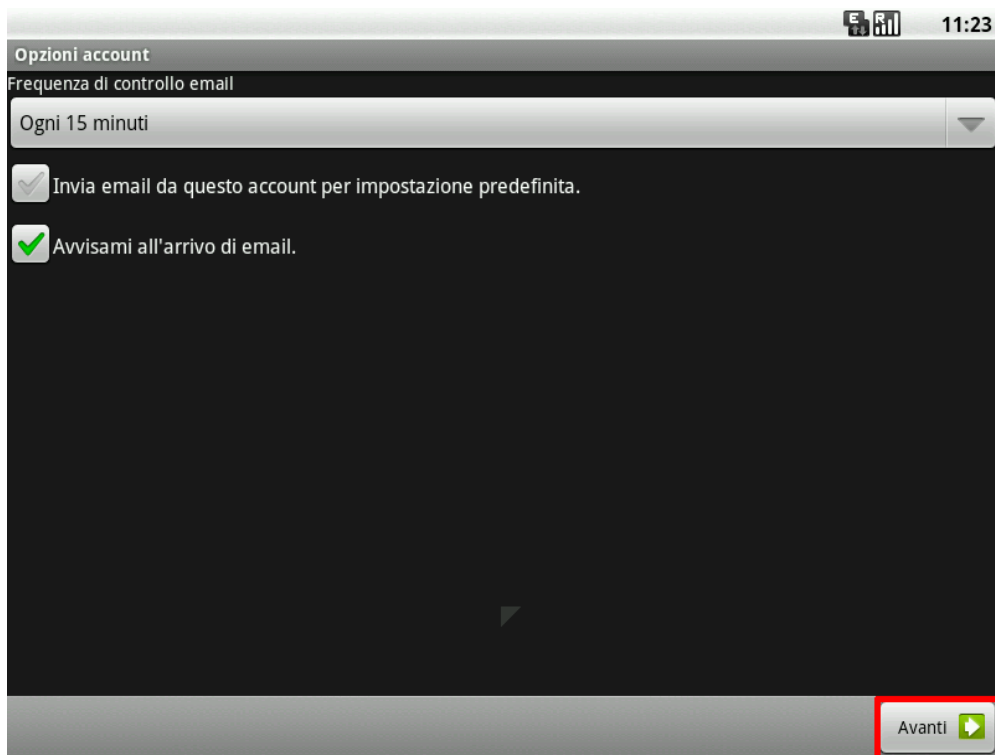
- Inserire i dati relativi al server di posta in uscita. Le informazioni devono essere simili a quelle seguenti:

Server SMTP : [smtp.nomedominio.xxx](#)  
Porta : **25**  
Tipo di protezione : [Nessuna \(o TLS se disponibile\)](#)  
Richiedi Accesso : [SI](#)  
Nome utente: [email@nomedominio.xxx](#)  
Password : [la password associata all'account di posta](#)

- Cliccare sul pulsante “Avanti”



10. Selezionare le opzioni che si desidera abilitare e cliccare sul pulsante “Avanti”

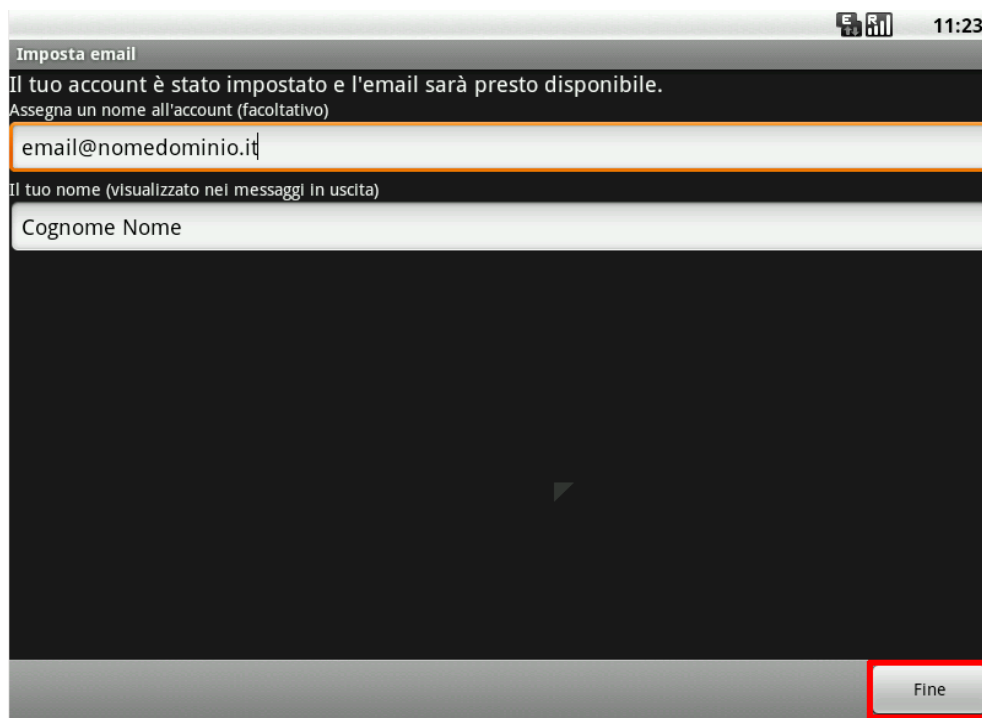


11. Inserire nuovamente il nome dell'email e l'informazione che comparirà come mittente delle email. Es.:

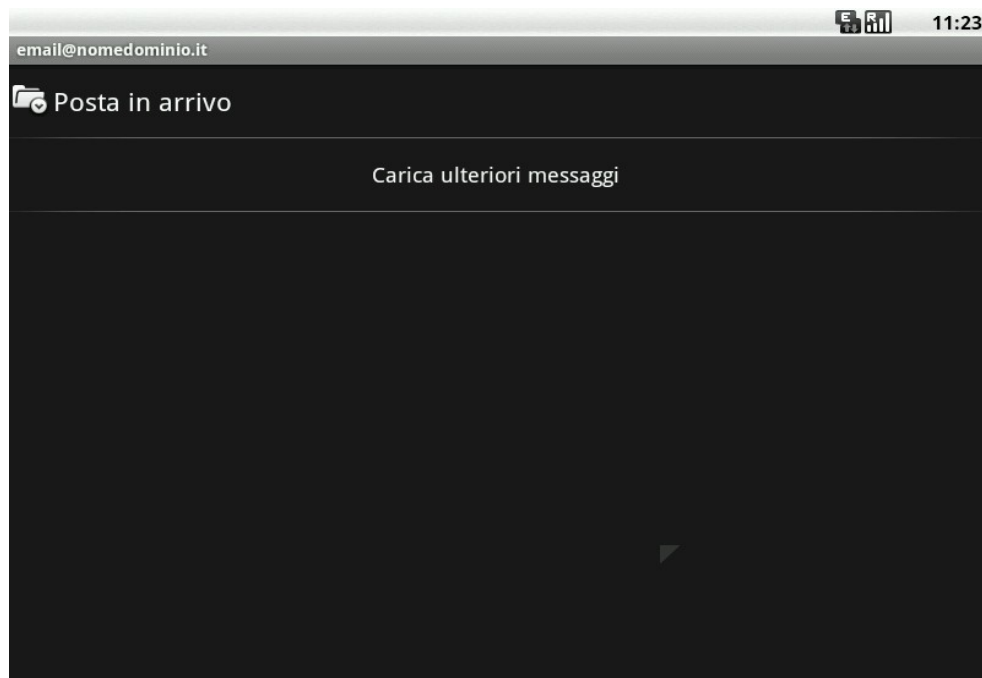
Assegna un nome all'account : [email@nomedominio.xxx](mailto:email@nomedominio.xxx)

Il tuo nome : [Cognome Nome](#)

12. Cliccare il pulsante “Fine” per terminare la procedura.



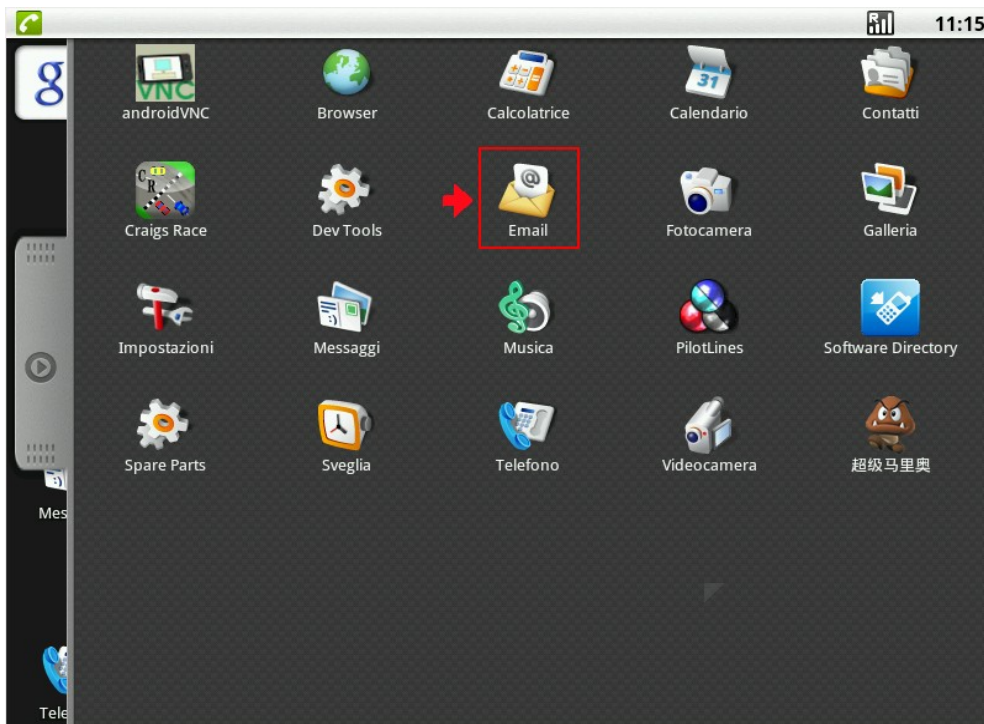
13. Una volta terminata la procedura di configurazione verrà visualizzato l'elenco dei messaggi ricevuti



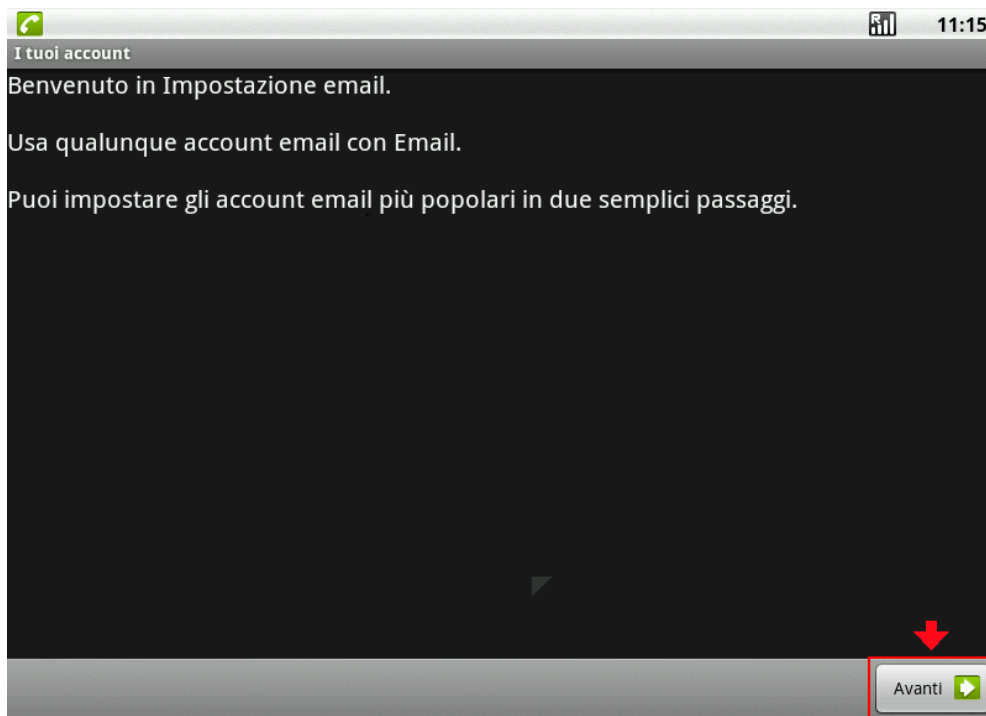
## 2. CONFIGURAZIONE DI UN NUOVO ACCOUNT DI POSTA (IMAP):

**NB: La configurazione richiede una connessione ad internet**

1. Entrare nel menu di Android e selezionare "Email"



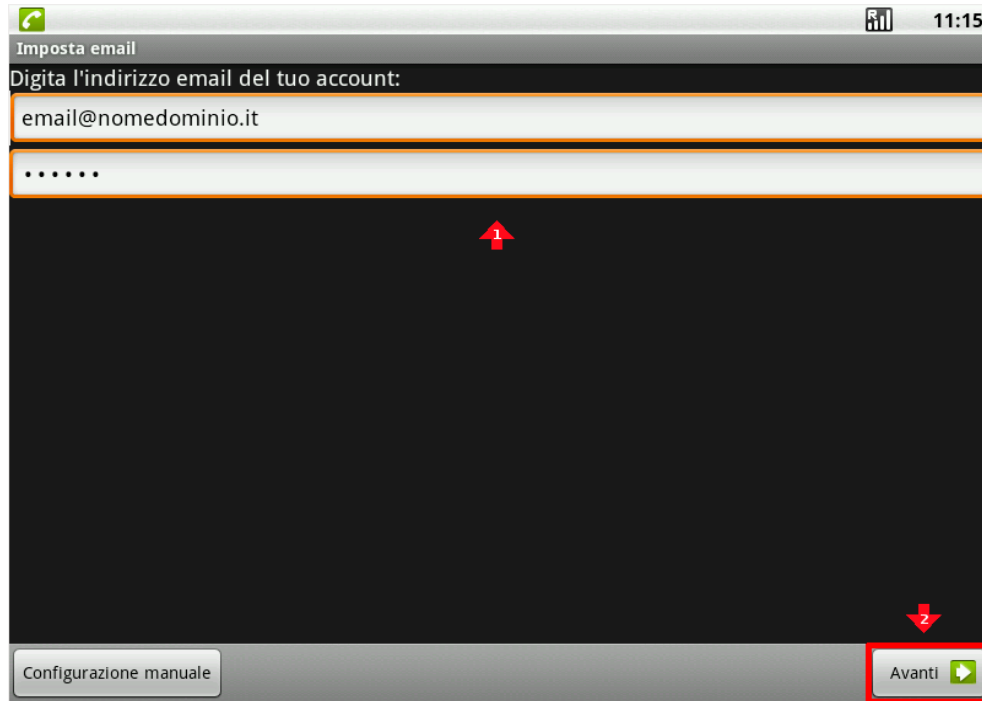
2. Cliccare sul pulsante "Avanti" per procedere alla creazione dell'account email



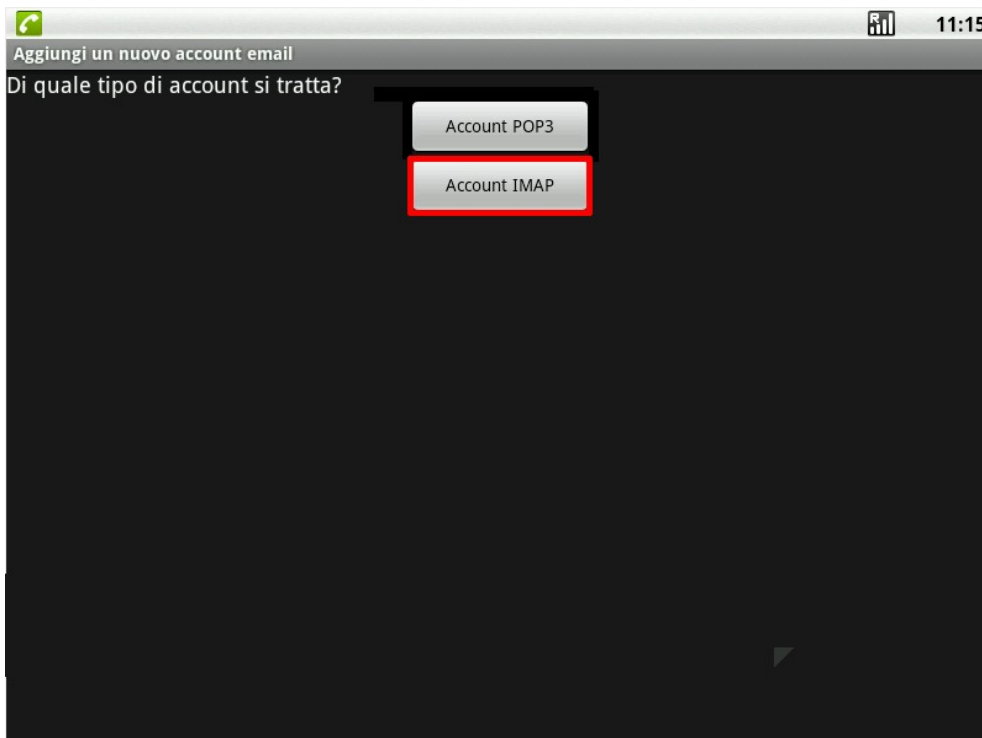
3. Inserire i dati relativi all'account di posta che si sta' configurando. I dati devono essere simili a quelli seguenti:

email@nomedominio.xxx  
password associata a quell'account

4. Cliccare sul pulsante “Avanti” per procedere all'inserimento dei dati tecnici forniti con l'account di posta



5. Cliccare sul pulsante “Account IMAP”



6. Inserire i dati relativi al server della posta in arrivo. Le informazioni devono essere



simili a quelle seguenti:

Nome utente: [email@nomedominio.xxx](#)

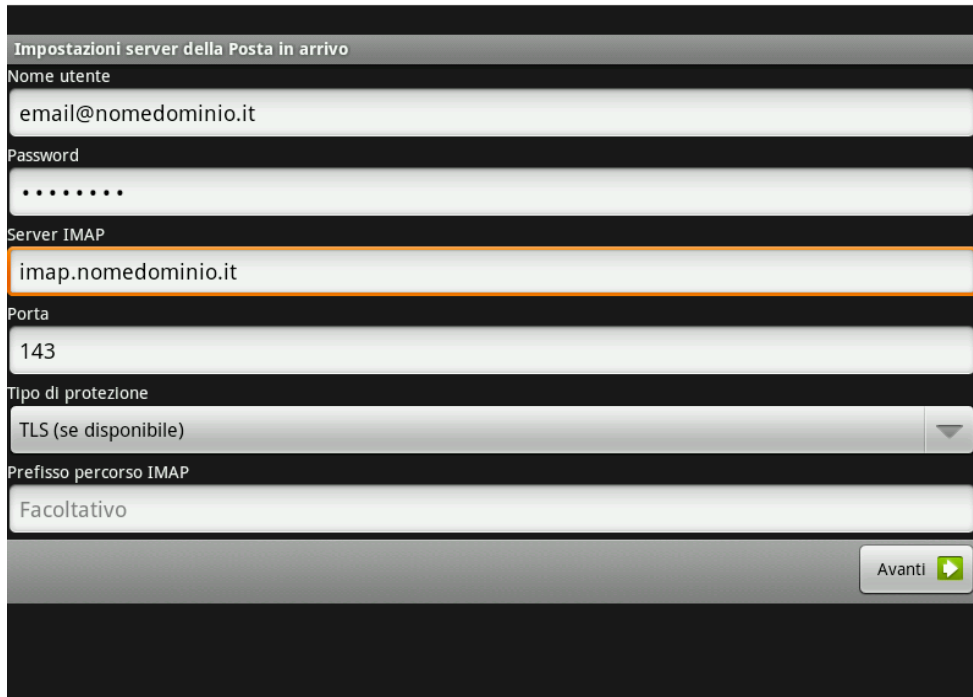
Password : [password associata all'account email](#)

Server POP3 : [imap.nomedominio.xxx](#)

Porta : [143](#)

Tipo di protezione : [Nessuna \(o TLS se disponibile\)](#)

7. Cliccare sul pulsante “Avanti”



Impostazioni server della Posta in arrivo

Nome utente  
email@nomedominio.it


Password  
.....

Server IMAP  
imap.nomedominio.it

Porta  
143

Tipo di protezione  
TLS (se disponibile)

Prefisso percorso IMAP  
Facoltativo

Avanti 

8. Inserire i dati relativi al server di posta in uscita. Le informazioni devono essere simili a quelle seguenti:

Server SMTP : [smtp.nomedominio.xxx](#)

Porta : [25](#)

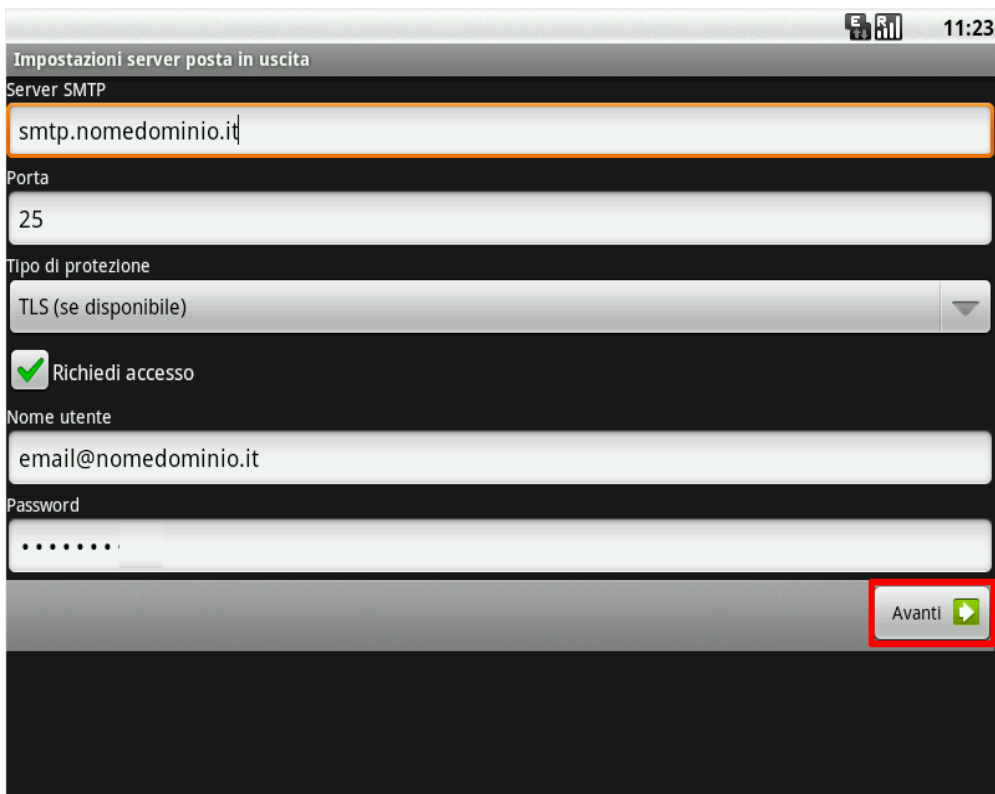
Tipo di protezione : [Nessuna \( o TLS se disponibile \)](#)

Richiedi Accesso : [SI](#)

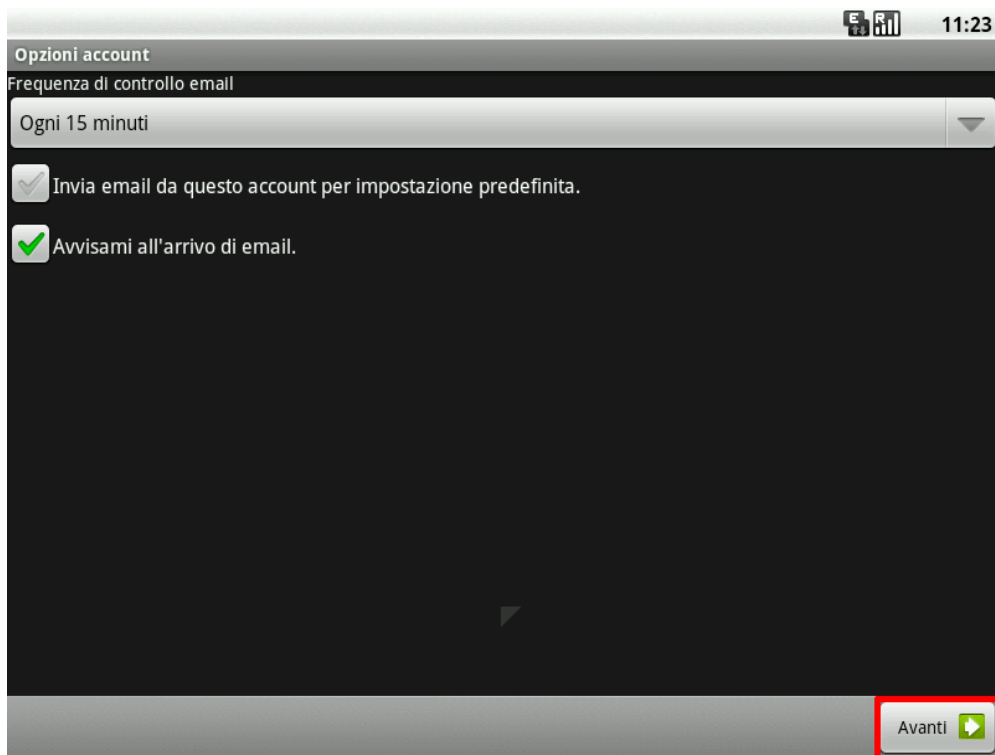
Nome utente: [email@nomedominio.xxx](#)

Password : [la password associata all'account di posta](#)

9. Cliccare sul pulsante “Avanti”



10. Selezionare le opzioni che si desidera abilitare e cliccare sul pulsante “Avanti”

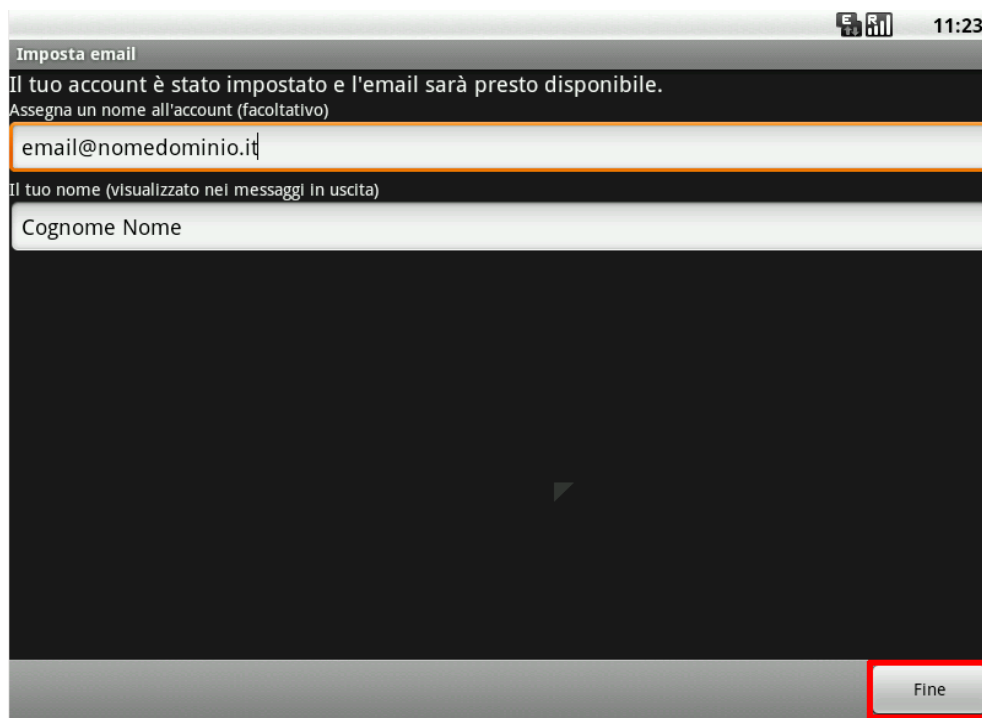


11. Inserire nuovamente il nome dell'email e l'informazione che comparirà come mittente delle email. Es.:

Assegna un nome all'account : [email@nomedominio.xxx](mailto:email@nomedominio.xxx)

Il tuo nome : [Cognome Nome](#)

12. Cliccare il pulsante “Fine” per terminare la procedura.



13. Una volta terminata la procedura di configurazione verra' visualizzato l'elenco dei messaggi ricevuti