



Android

Configurazione dell'account di posta

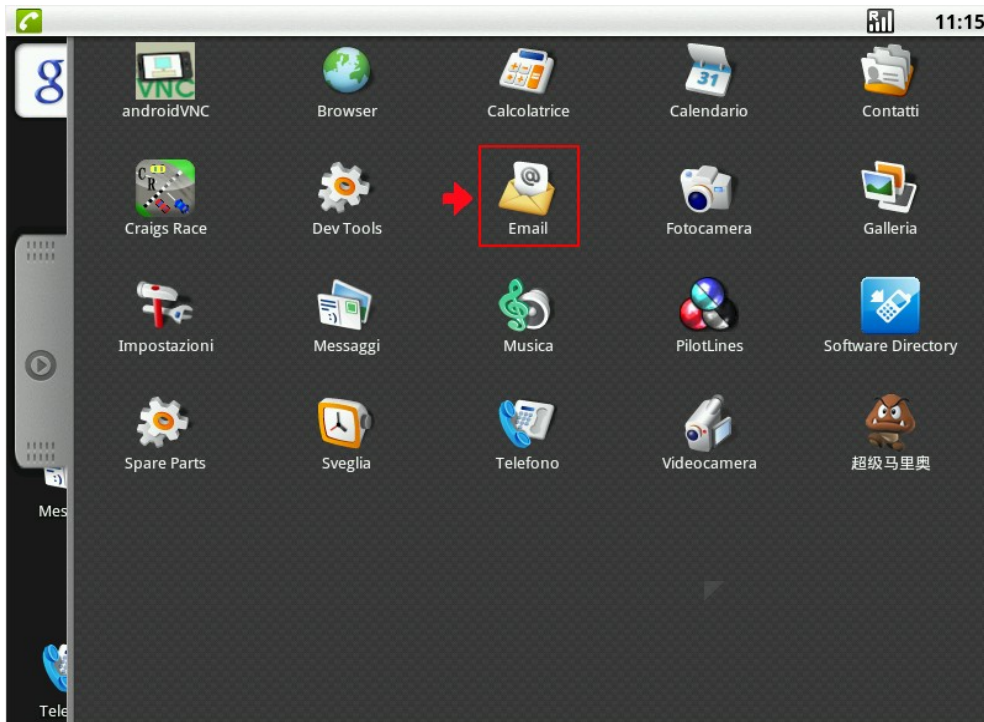


Android

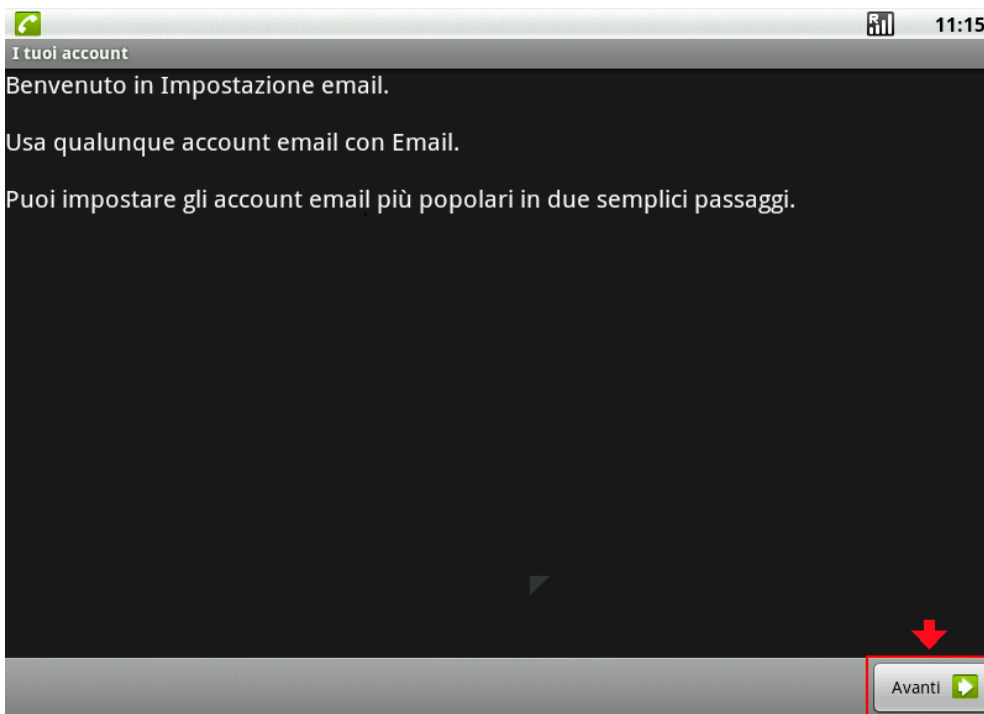
1. CONFIGURAZIONE DI UN NUOVO ACCOUNT DI POSTA (POP):

NB: La configurazione richiede una connessione ad internet

1. Entrare nel menu di Android e selezionare "Email"



2. Cliccare sul pulsante "Avanti" per procedere alla creazione dell'account email

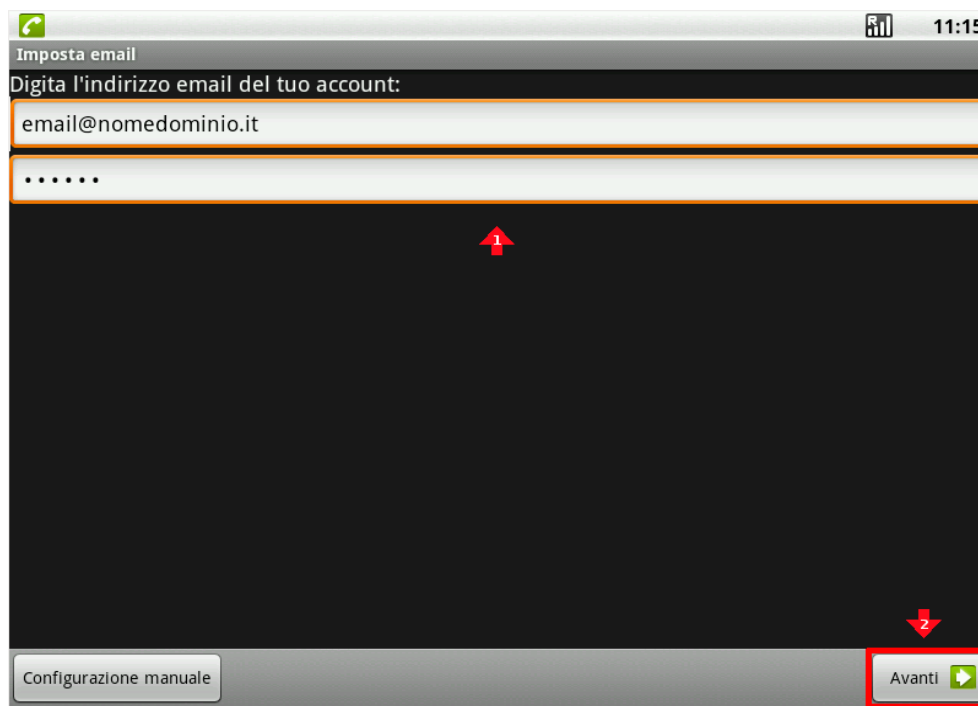


3. Inserire i dati relativi all'account di posta che si sta' configurando. I dati devono essere simili a quelli seguenti:

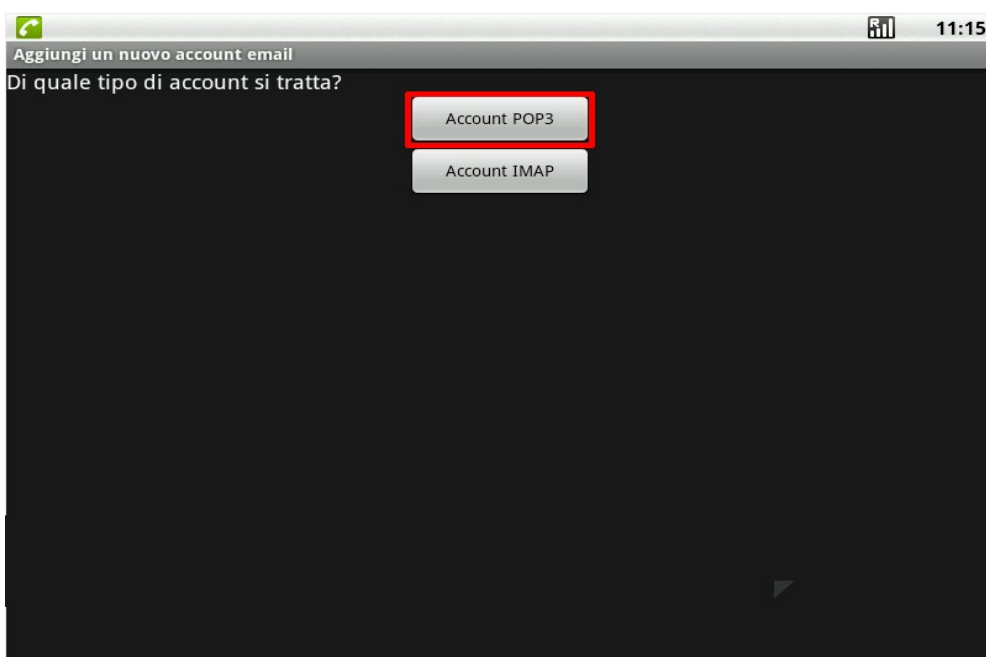
email@nomedominio.xxx

password associata a quell'account

4. Cliccare sul pulsante “Avanti” per procedere all'inserimento dei dati tecnici forniti con l'account di posta



5. Cliccare sul pulsante “Account POP3”



- Inserire i dati relativi al server della posta in arrivo. Le informazioni devono essere simili a quelle seguenti:

Nome utente: [email@nomedominio.xxx](#)

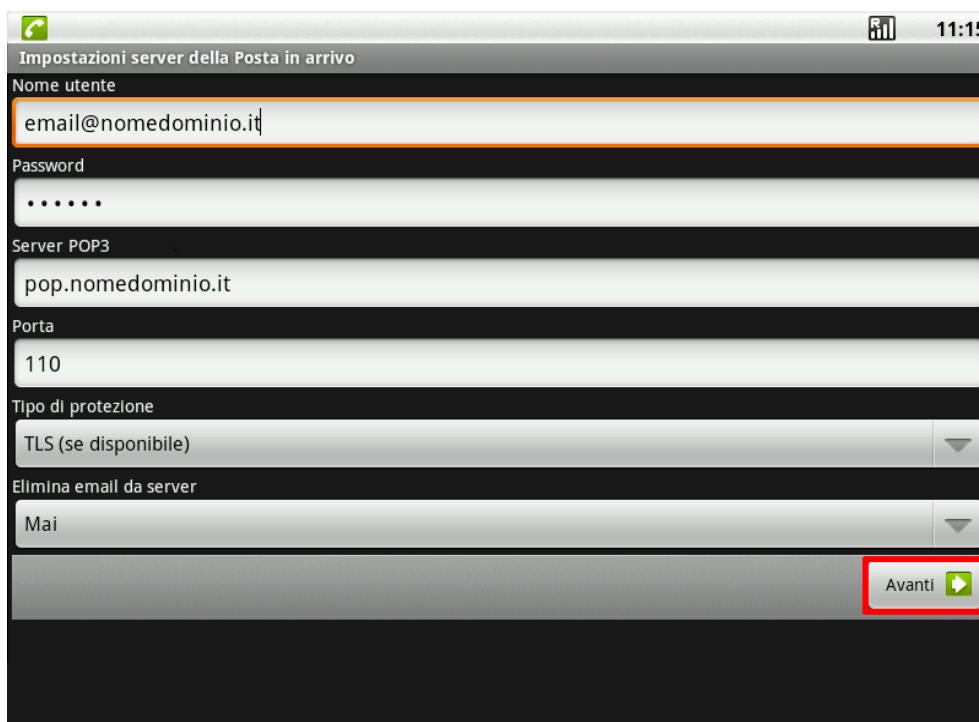
Password : [password associata all'account email](#)

Server POP3 : [pop.nomedominio.xxx](#)

Porta : 110

Tipo di protezione : [Nessuna \(o TLS se disponibile\)](#)

- Cliccare sul pulsante “Avanti”



- Inserire i dati relativi al server di posta in uscita. Le informazioni devono essere simili a quelle seguenti:

Server SMTP : [smtp.nomedominio.xxx](#)

Porta : 25

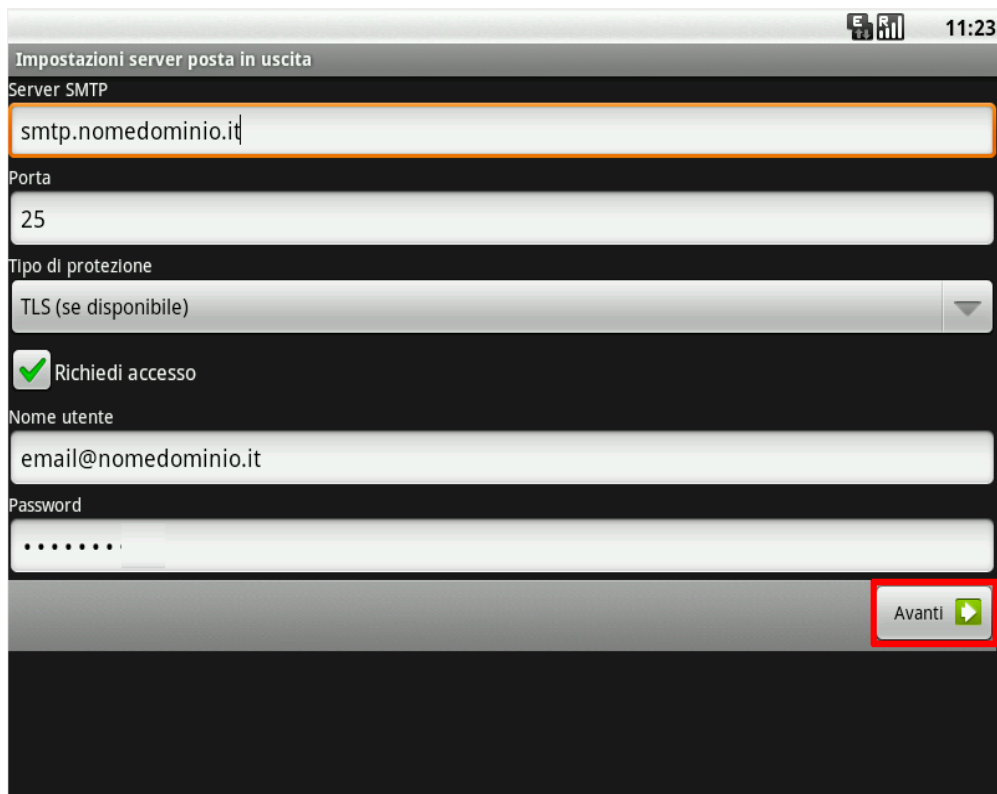
Tipo di protezione : [Nessuna \(o TLS se disponibile\)](#)

Richiedi Accesso : SI

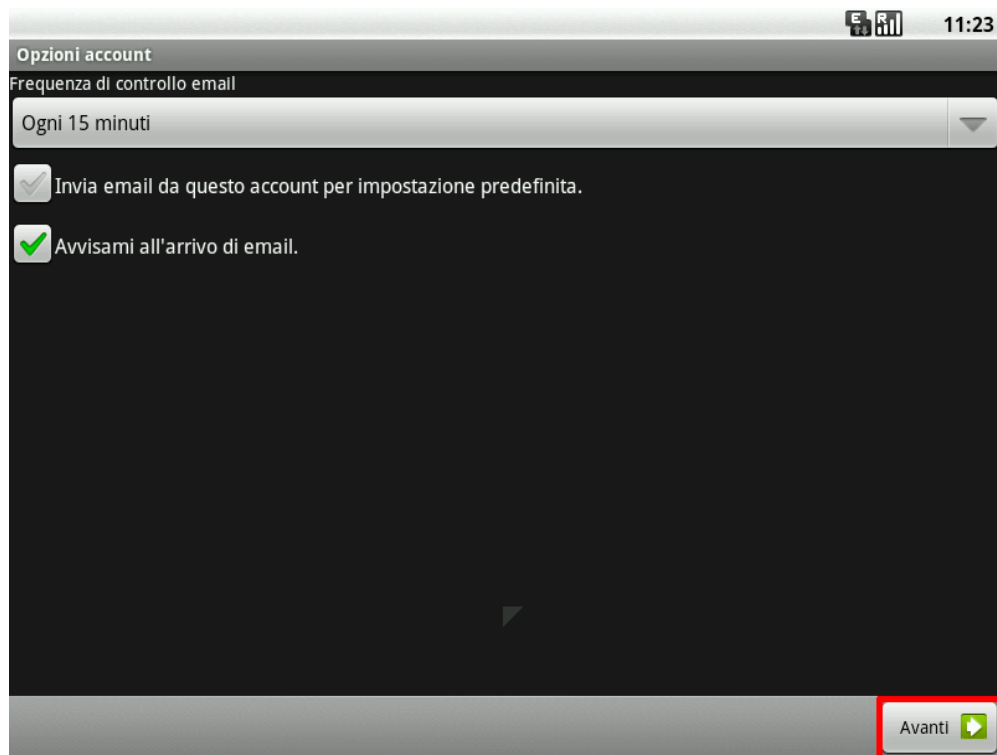
Nome utente: [email@nomedominio.xxx](#)

Password : [la password associata all'account di posta](#)

- Cliccare sul pulsante “Avanti”



10. Selezionare le opzioni che si desidera abilitare e cliccare sul pulsante “Avanti”

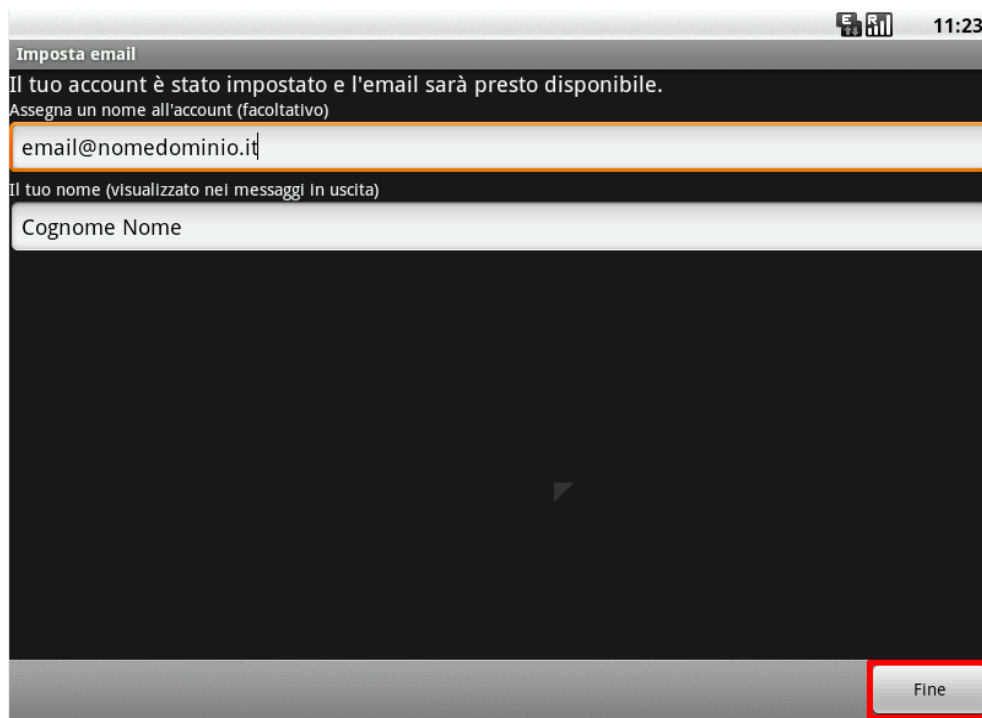


11. Inserire nuovamente il nome dell'email e l'informazione che comparirà come mittente delle email. Es.:

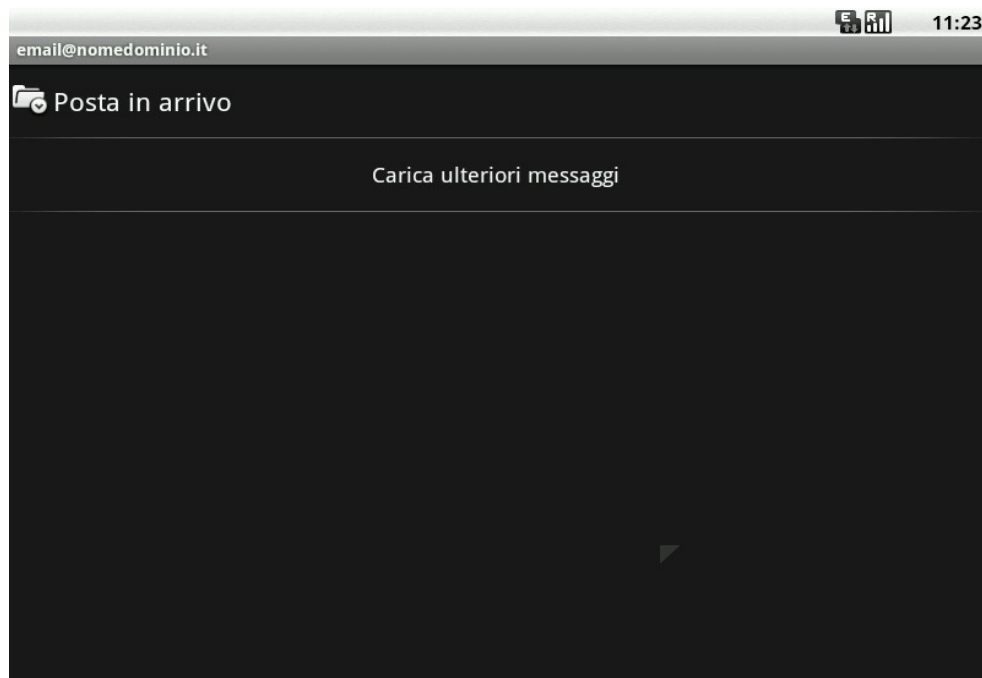
Assegna un nome all'account : email@nomedominio.xxx

Il tuo nome : [Cognome Nome](#)

12. Cliccare il pulsante “Fine” per terminare la procedura.



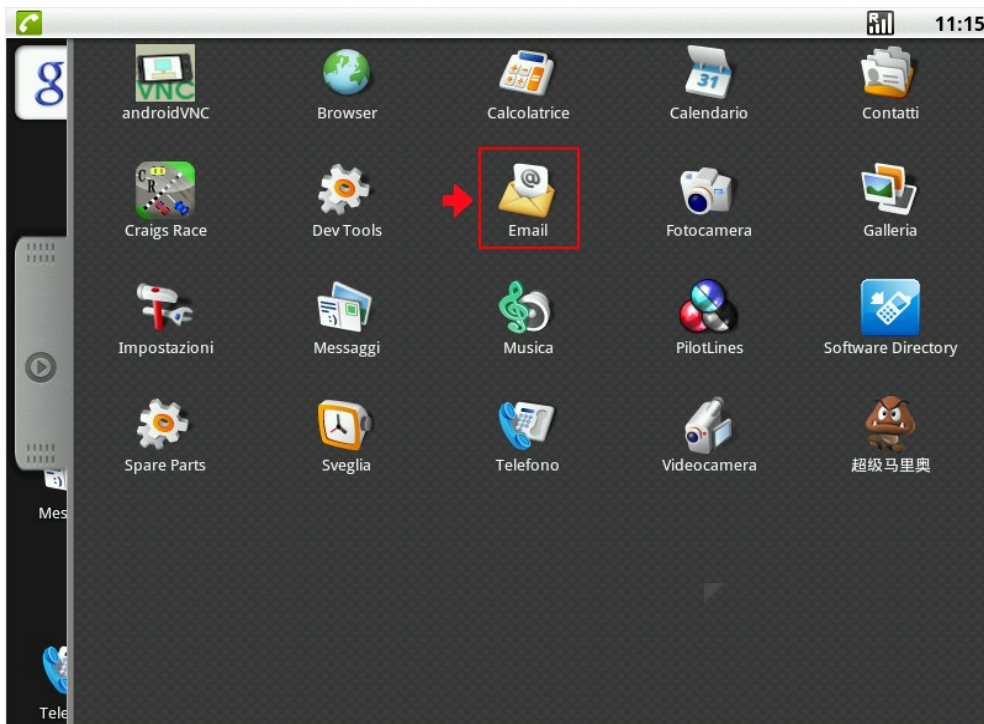
13. Una volta terminata la procedura di configurazione verra' visualizzato l'elenco dei messaggi ricevuti



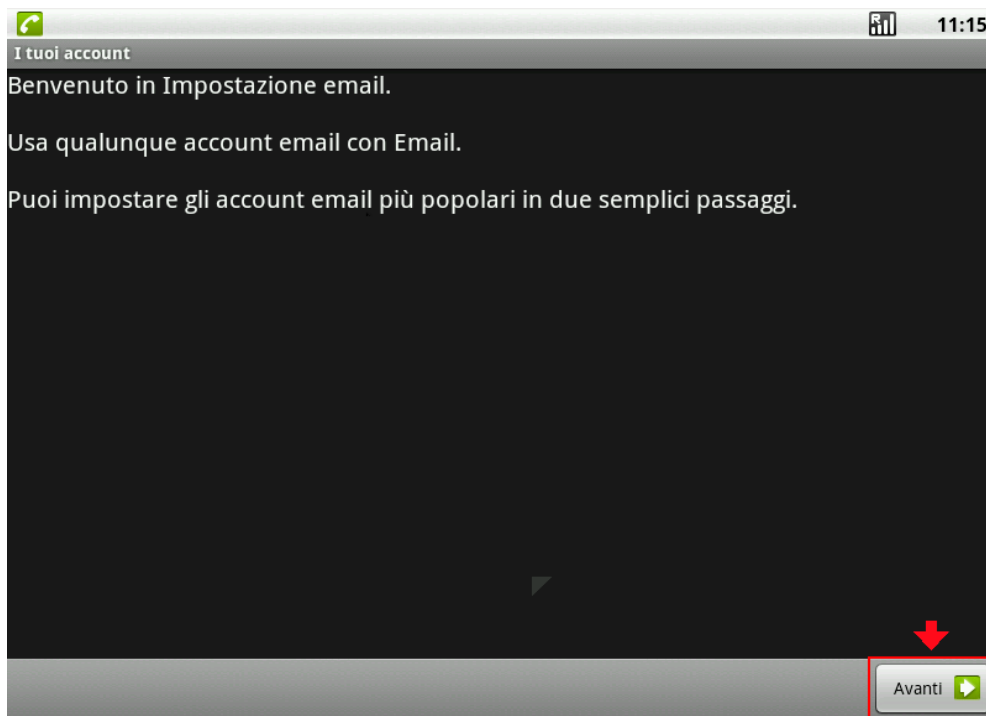
2. CONFIGURAZIONE DI UN NUOVO ACCOUNT DI POSTA (IMAP):

NB: La configurazione richiede una connessione ad internet

1. Entrare nel menu di Android e selezionare "Email"



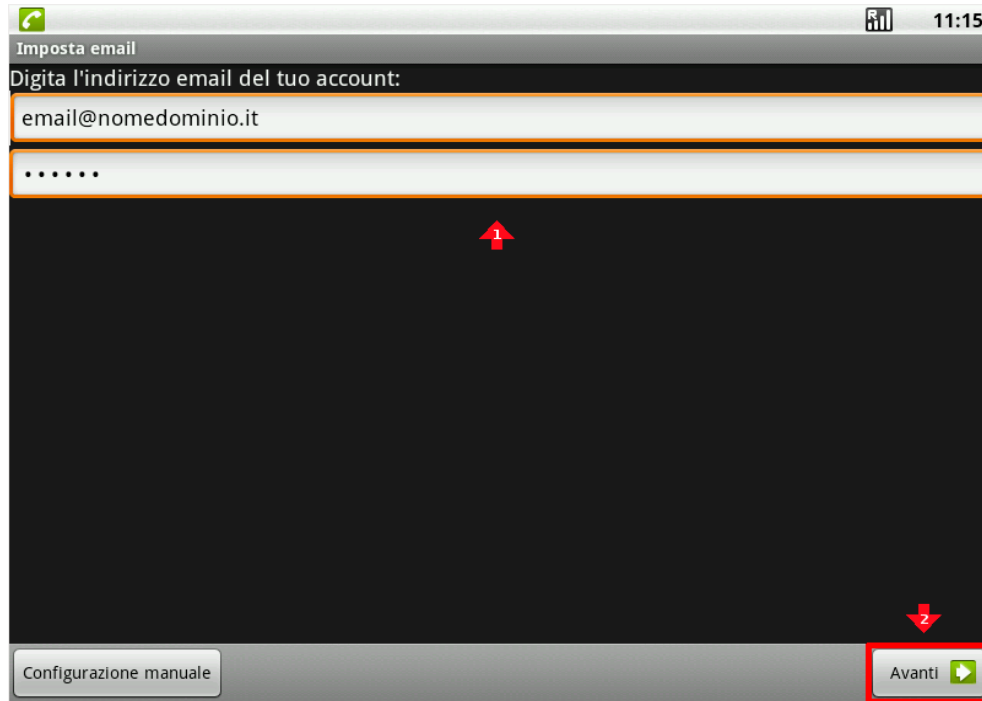
2. Cliccare sul pulsante "Avanti" per procedere alla creazione dell'account email



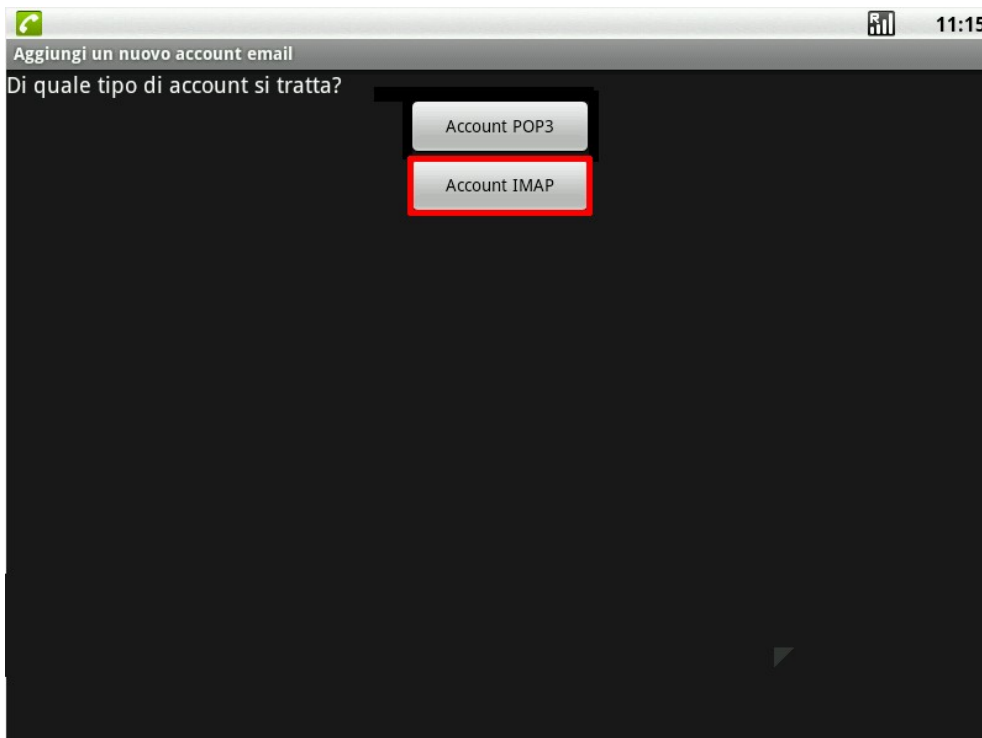
3. Inserire i dati relativi all'account di posta che si sta' configurando. I dati devono essere simili a quelli seguenti:

email@nomedominio.xxx
password associata a quell'account

4. Cliccare sul pulsante “Avanti” per procedere all'inserimento dei dati tecnici forniti con l'account di posta



5. Cliccare sul pulsante “Account IMAP”



6. Inserire i dati relativi al server della posta in arrivo. Le informazioni devono essere

simili a quelle seguenti:

Nome utente: [email@nomedominio.xxx](#)

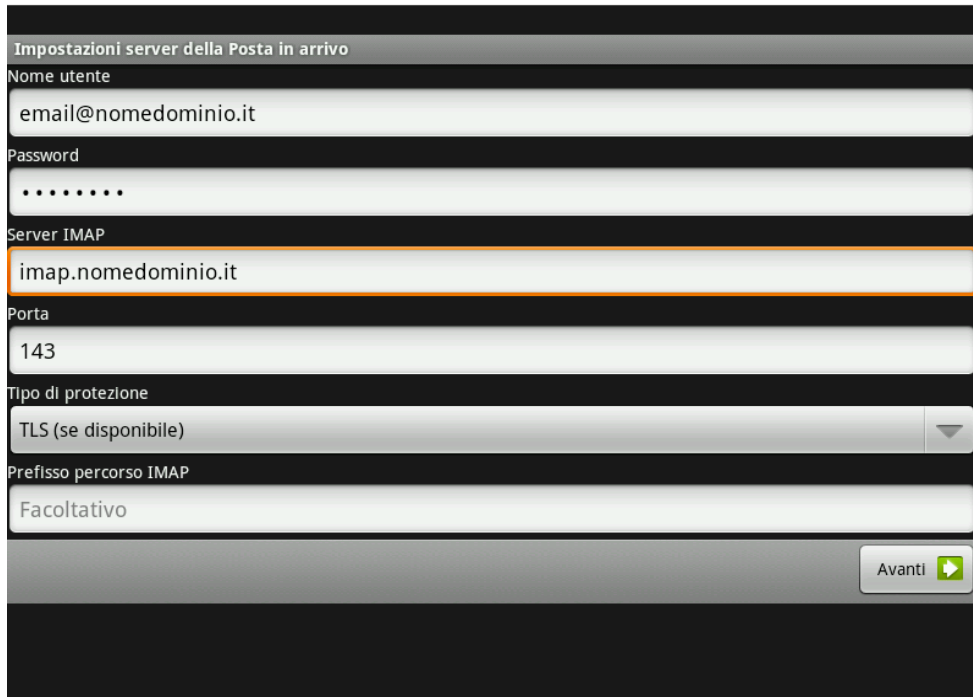
Password : [password associata all'account email](#)

Server POP3 : [imap.nomedominio.xxx](#)

Porta : [143](#)

Tipo di protezione : [Nessuna \(o TLS se disponibile\)](#)

7. Cliccare sul pulsante “Avanti”



Impostazioni server della Posta in arrivo

Nome utente
email@nomedominio.it


Password
.....

Server IMAP
imap.nomedominio.it

Porta
143

Tipo di protezione
TLS (se disponibile)

Prefisso percorso IMAP
Facoltativo

Avanti 

8. Inserire i dati relativi al server di posta in uscita. Le informazioni devono essere simili a quelle seguenti:

Server SMTP : [smtp.nomedominio.xxx](#)

Porta : [25](#)

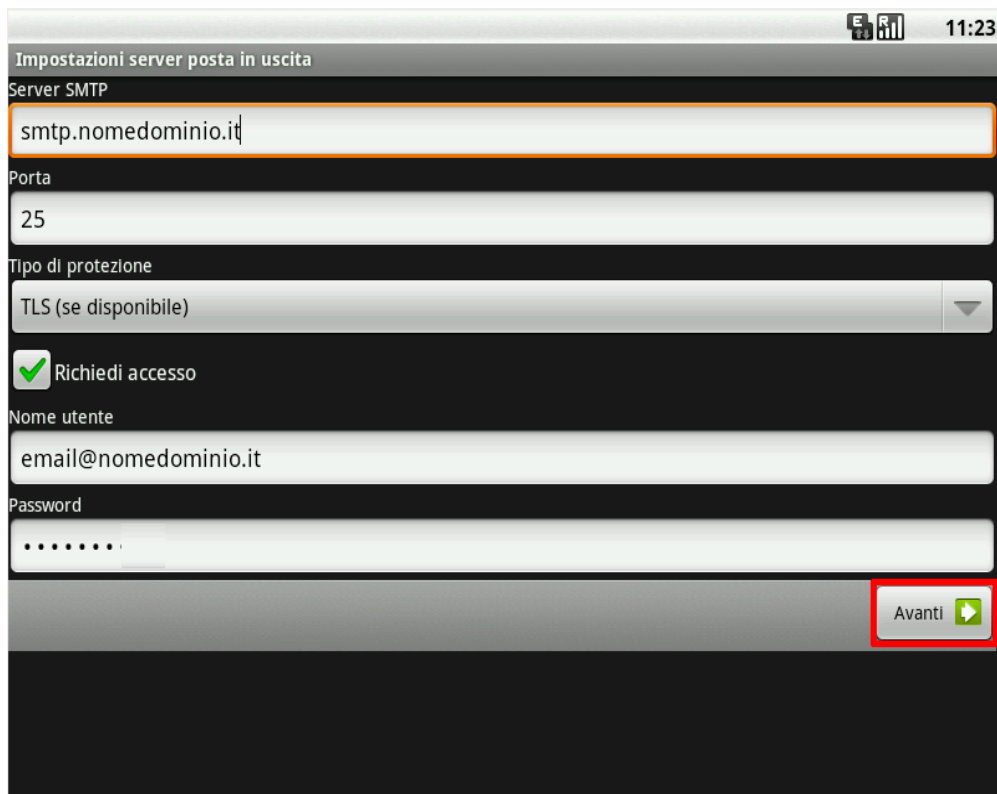
Tipo di protezione : [Nessuna \(o TLS se disponibile\)](#)

Richiedi Accesso : [SI](#)

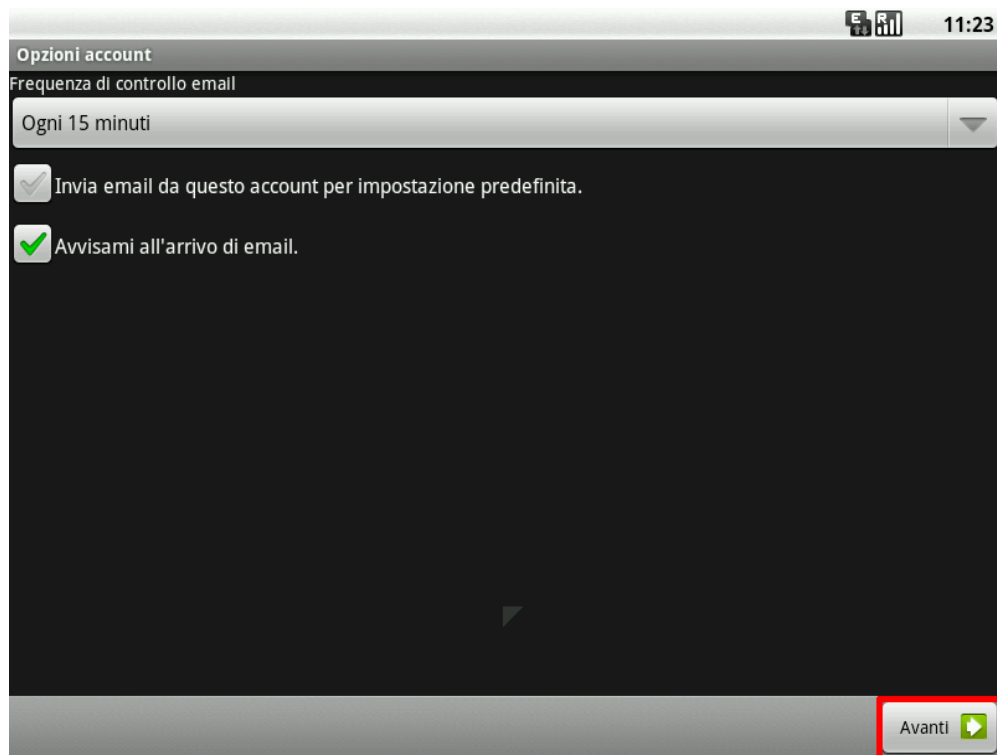
Nome utente: [email@nomedominio.xxx](#)

Password : [la password associata all'account di posta](#)

9. Cliccare sul pulsante “Avanti”



10. Selezionare le opzioni che si desidera abilitare e cliccare sul pulsante “Avanti”

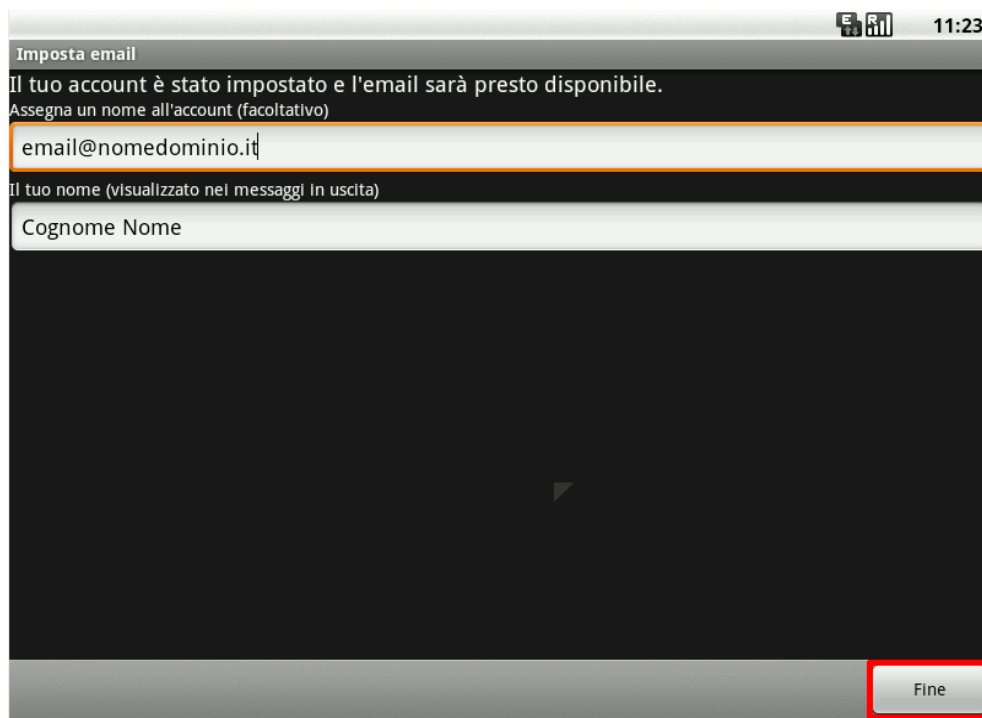


11. Inserire nuovamente il nome dell'email e l'informazione che comparirà come mittente delle email. Es.:

Assegna un nome all'account : email@nomedominio.xxx

Il tuo nome : [Cognome Nome](#)

12. Cliccare il pulsante “Fine” per terminare la procedura.



13. Una volta terminata la procedura di configurazione verrà visualizzato l'elenco dei messaggi ricevuti